



**Villa palaciega de estilo mediterráneo en venta en una prestigiosa zona residencial junto a la playa, Guadalmina Baja, Marbella.**

Marbella Area

🏠 Casa 📏 Parcela 2035 m<sup>2</sup> 🏠 Construidos 688 m<sup>2</sup> 🏠 de terraza 77 m<sup>2</sup> 🛏 6 🚿 5 # Ref. 143012

📄 Bajo petición

Este documento es sólo informativo y puede estar sujeto a errores, omisiones, cambios en el precio o retirada sin previo aviso, y no es parte de ningún contrato. El precio no incluye los costes de compra.

## **Villa palaciega de estilo mediterráneo en venta en una prestigiosa zona residencial junto a la playa, Guadalmina Baja, Marbella.**

### **DESTACADO:**

Prestigiosa ubicación en la playa  
A poca distancia de todos los servicios, clubes de playa, restaurantes....  
Orientación sur / suroeste  
Chalet muy espacioso con amplias terrazas y jardines

### **LA UBICACIÓN:**

Ubicación en primera línea de playa en una zona residencial muy prestigiosa y dispersa con propiedades similares de alto standing. A poca distancia de la playa, todos los servicios, una escuela internacional, los mejores clubes de playa y restaurantes de la zona de Marbella y Puerto Banús.

A la vuelta de la esquina se encuentra un hermoso campo de golf de 18 hoyos, con más opciones de campos de primera calidad a sólo un corto trayecto en coche.

Puerto Banús y Marbella están a sólo 5 minutos en coche.

### **LA VILLA:**

Sup. parcela: 2.035m<sup>2</sup>  
Construidos: 688m<sup>2</sup>  
Terrazas: 77m<sup>2</sup>  
6 dormitorios  
5 baños

Chalet muy espacioso y sofisticado en estilo mediterráneo con características modernas y lujosas. Los hermosos jardines maduros que rodean la villa comprenden una variedad de árboles frutales, varias fuentes de agua y un estanque, incluyendo una cascada que desemboca en la piscina.

En el exterior, la villa ofrece amplios espacios de terraza, un porche cubierto y una zona de barbacoa con barra lateral, ideal para comer al aire libre y entretenerse. Una huerta proporciona una variedad extra a los jardines.

En el interior, la villa está distribuida en 3 plantas, con dormitorios y baños muy amplios. Hay espacio para añadir una sala de fitness, bodega, sala de juegos, etc. en el gran sótano de la villa.

### **OTRAS CARACTERÍSTICAS**

- Garaje interior de 150m<sup>2</sup> no incluido en la superficie construida (capacidad para 5 coches).
- Sala de cine
- Sistema de alarma
- Sistema de sonido integrado
- Chimenea
- Cocina totalmente equipada con isla
- Armarios empotrados



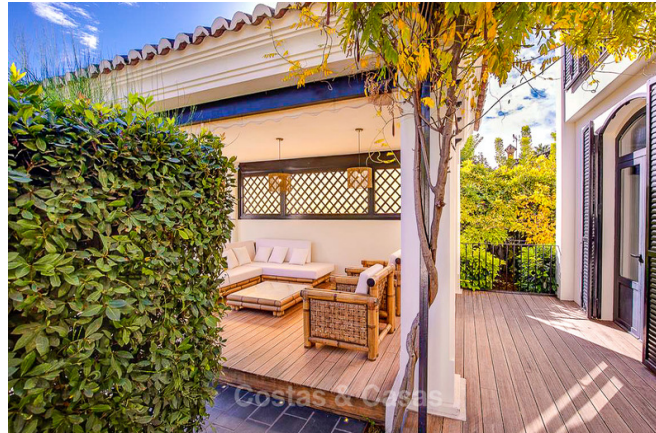
**Villa palaciega de estilo mediterráneo en venta en una prestigiosa zona residencial junto a la playa, Guadalmina Baja, Marbella.**

Marbella Area

🏠 Casa 📏 Parcela 2035 m<sup>2</sup> 🏠 Construidos 688 m<sup>2</sup> 🏠 de terraza 77 m<sup>2</sup> 🛏 6 🚿 5 # Ref. 143012

📄 Bajo petición

Este documento es sólo informativo y puede estar sujeto a errores, omisiones, cambios en el precio o retirada sin previo aviso, y no es parte de ningún contrato. El precio no incluye los costes de compra.



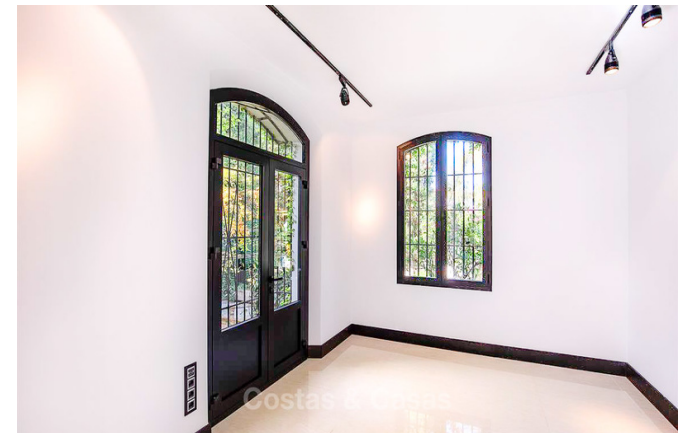
**Villa palaciega de estilo mediterráneo en venta en una prestigiosa zona residencial junto a la playa, Guadalmina Baja, Marbella.**

Marbella Area

🏠 Casa 📏 Parcela 2035 m<sup>2</sup> 🏠 Construidos 688 m<sup>2</sup> 🏠 de terraza 77 m<sup>2</sup> 🛏 6 🚿 5 # Ref. 143012

📄 Bajo petición

Este documento es sólo informativo y puede estar sujeto a errores, omisiones, cambios en el precio o retirada sin previo aviso, y no es parte de ningún contrato. El precio no incluye los costes de compra.



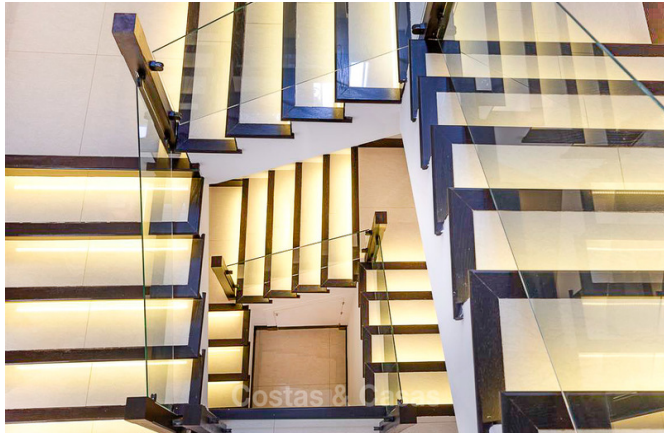
**Villa palaciega de estilo mediterráneo en venta en una prestigiosa zona residencial junto a la playa, Guadalmina Baja, Marbella.**

Marbella Area

🏠 Casa 📏 Parcela 2035 m<sup>2</sup> 🏠 Construidos 688 m<sup>2</sup> 🏠 de terraza 77 m<sup>2</sup> 🛏 6 🖱 5 # Ref. 143012

📄 Bajo petición

Este documento es sólo informativo y puede estar sujeto a errores, omisiones, cambios en el precio o retirada sin previo aviso, y no es parte de ningún contrato. El precio no incluye los costes de compra.



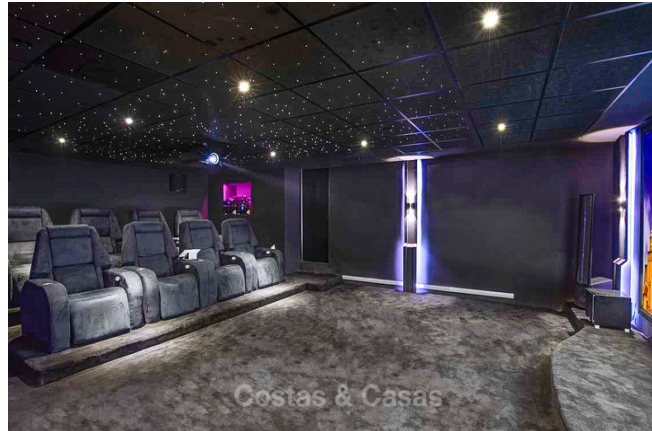
**Villa palaciega de estilo mediterráneo en venta en una prestigiosa zona residencial junto a la playa, Guadalmina Baja, Marbella.**

Marbella Area

🏠 Casa 📏 Parcela 2035 m<sup>2</sup> 🏠 Construidos 688 m<sup>2</sup> 🏠 de terraza 77 m<sup>2</sup> 🛏 6 🖱 5 # Ref. 143012

📄 Bajo petición

Este documento es sólo informativo y puede estar sujeto a errores, omisiones, cambios en el precio o retirada sin previo aviso, y no es parte de ningún contrato. El precio no incluye los costes de compra.



**Villa palaciega de estilo mediterráneo en venta en una prestigiosa zona residencial junto a la playa, Guadalmina Baja, Marbella.**

Marbella Area

🏠 Casa 📏 Parcela 2035 m<sup>2</sup> 🏠 Construidos 688 m<sup>2</sup> 🏠 de terraza 77 m<sup>2</sup> 🛏 6 🚿 5 # Ref. 143012

📄 Bajo petición

Este documento es sólo informativo y puede estar sujeto a errores, omisiones, cambios en el precio o retirada sin previo aviso, y no es parte de ningún contrato. El precio no incluye los costes de compra.