



Amplias y exclusivas villas con vistas panorámicas al mar en venta - Benalmádena - Costa del Sol

Costa del Sol (other)

🏠 Casa - 🏠 Construidos 358 m² 🏠 de terraza 100 m² 🛏 3 🚿 3 # Ref. 143122-G

🏠 1.200.000 €

Este documento es sólo informativo y puede estar sujeto a errores, omisiones, cambios en el precio o retirada sin previo aviso, y no es parte de ningún contrato. El precio no incluye los costes de compra.

Amplias y exclusivas villas con vistas panorámicas al mar en venta en Benalmádena

DESTACADO

- En un enclave natural pero cerca de todo
- Tranquilidad y privacidad
- Fantásticas vistas panorámicas al mar
- Casas muy espaciales, fusión de diseño vanguardista y encanto andaluz.
- SOLO REVENTAS

LA UBICACIÓN:

Situación privilegiada, en un enclave natural de Benalmádena, rodeado de tranquilidad y verdor, pero cerca de todo!

Todas las comodidades, algunas escuelas internacionales, un campo de golf, muchos restaurantes, bares y lugares de ocio, todo ello en un radio de 1 km de su nuevo hogar, mientras que la playa está a un paso de distancia.

Dada la cercanía de la A7 y de la autopista de peaje AP7, tiene un excelente acceso al aeropuerto (a 15 minutos en coche), a la ciudad de Málaga (a 20 minutos en coche), y a numerosas atracciones comerciales y de ocio como el centro comercial Miramar, los parques acuáticos de Mijas y Torremolinos, un parque de mariposas, una telecabinas a la cima del monte Calamorro con su santuario de aves y sus senderos de senderismo, el parque temático de Tivoli, el puerto deportivo de Benalmádena con todos sus atractivos, por nombrar sólo algunos.

LAS VILLAS:

Chalets adosados o pareados
Superficie construida: de 291m² a 333m²
Terrazas: de 51m² a 84m²
Dimensiones del jardín: de 112m² a 191m²
4 dormitorios
4 baños
1 aseo de invitados
Gran piscina comunitaria infinita
Garaje privado
Cuarto trastero
Afiliación a clubes sociales

Nueva promoción de 35 villas exclusivas y elegantes con una distribución en 3 plantas. Todas las villas cuentan con vistas al mar Mediterráneo y a la bahía de Fuengirola.

El estilo de construcción es una fusión perfecta entre el diseño moderno, aireado y abierto y el encanto tradicional andaluz, con los más altos estándares de construcción y que permite la entrada de una gran cantidad de luz natural a las casas. Funcionalidad y estética van de la mano.

Distribución:

Planta baja

Sala de estar con cocina integrada y barra americana

1 habitación de huéspedes con baño privado

Aseo de visitas

Piso superior

Dormitorio principal con baño en suite con cambiador

Terraza privada con vistas espectaculares

Piso inferior

Salón

1 dormitorio en suite

1 dormitorio con baño independiente

Acceso directo al jardín privado



Amplias y exclusivas villas con vistas panorámicas al mar en venta - Benalmádena - Costa del Sol

Costa del Sol (other)

🏠 Casa - 🏠 Construidos 358 m² 🏠 de terraza 100 m² 🛏 3 🗺 3 # Ref. 143122-G

🏠 1.200.000 €

Este documento es sólo informativo y puede estar sujeto a errores, omisiones, cambios en el precio o retirada sin previo aviso, y no es parte de ningún contrato. El precio no incluye los costes de compra.



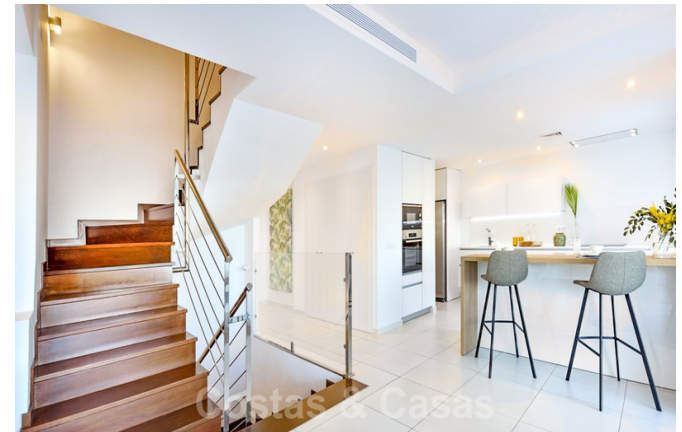
Amplias y exclusivas villas con vistas panorámicas al mar en venta - Benalmádena - Costa del Sol

Costa del Sol (other)

🏠 Casa - 🏠 Construidos 358 m² 🏠 de terraza 100 m² 🛏 3 📶 3 # Ref. 143122-G

🏠 1.200.000 €

Este documento es sólo informativo y puede estar sujeto a errores, omisiones, cambios en el precio o retirada sin previo aviso, y no es parte de ningún contrato. El precio no incluye los costes de compra.



Amplias y exclusivas villas con vistas panorámicas al mar en venta - Benalmádena - Costa del Sol

Costa del Sol (other)

🏠 Casa - 🏠 Construidos 358 m² 🏠 de terraza 100 m² 🛏 3 📶 3 # Ref. 143122-G

🏠 1.200.000 €

Este documento es sólo informativo y puede estar sujeto a errores, omisiones, cambios en el precio o retirada sin previo aviso, y no es parte de ningún contrato. El precio no incluye los costes de compra.



Amplias y exclusivas villas con vistas panorámicas al mar en venta - Benalmádena - Costa del Sol

Costa del Sol (other)

🏠 Casa - 🏠 Construidos 358 m² 🏠 de terraza 100 m² 🛏 3 📶 3 # Ref. 143122-G

🏠 1.200.000 €

Este documento es sólo informativo y puede estar sujeto a errores, omisiones, cambios en el precio o retirada sin previo aviso, y no es parte de ningún contrato. El precio no incluye los costes de compra.



Amplias y exclusivas villas con vistas panorámicas al mar en venta - Benalmádena - Costa del Sol

Costa del Sol (other)

 Casa  -  Construidos 358 m²  de terraza 100 m²  3  3  Ref. 143122-G

 1.200.000 €

Este documento es sólo informativo y puede estar sujeto a errores, omisiones, cambios en el precio o retirada sin previo aviso, y no es parte de ningún contrato. El precio no incluye los costes de compra.