



**Llamativo chalet de diseño moderno con impresionantes vistas al mar en venta, primera línea de golf y listo para entrar a vivir - Este de Marbella**

Marbella Area

🏠 Casa 📏 Parcela 1628 m<sup>2</sup> 🏠 Construidos 414 m<sup>2</sup> 🏠 de terraza 177 m<sup>2</sup> 🛏 4 🚿 4 🏠 Ref. 144445-G

🏠 2.980.000 €

Este documento es sólo informativo y puede estar sujeto a errores, omisiones, cambios en el precio o retirada sin previo aviso, y no es parte de ningún contrato. El precio no incluye los costes de compra.

## Villa de diseño moderno con impresionantes vistas al mar en venta, primera línea de golf y listo para entrar a vivir - Este de Marbella

Esta villa ha sido vendida.

**¡Para obtener una lista actualizada de las casas disponibles y / o una cita para visitar, póngase en contacto con nosotros!**

### DESTACADO

Golf en primera línea de un prestigioso campo, en una exclusiva urbanización cerrada.

Posición elevada con vistas panorámicas al mar y al golf

Impactante villa de lujo contemporáneo diseñada por un equipo de arquitectos de primera línea

Listo para entrar a vivir!

**¡Ahora completamente amueblado con muebles de diseño!**

### LA UBICACIÓN:

En una posición elevada y tranquila en uno de los mejores campos de golf del Este de Marbella, disfrutando de unas maravillosas vistas al mar y al golf y de un entorno rico en naturaleza.

Esta increíble villa de diseño es parte de una colección de villas de autor dentro de un área cerrada adyacente al campo de golf. Rodeado de otros 2 campos de golf y muy cerca de las mejores playas de la Costa del Sol, varios clubes de playa exclusivos y algunos de los mejores hoteles de Marbella. La playa está a sólo 1 km.

Marbella con sus abundantes servicios y su hermoso casco antiguo se encuentra a sólo 10 minutos en coche. Puerto Banús con sus boutiques de diseño, su prestigiosa marina y su vibrante vida nocturna está a sólo 15 minutos.

### LA VILLA:

Moderna villa contemporánea, concebida por un equipo de arquitectos muy respetados, y parte de un proyecto de lujo excepcional de 20 villas de diseño que armonizan perfectamente con el entorno natural.

La villa muestra una mezcla de influencias mediterráneas únicas con la estética contemporánea y le ofrece una vida totalmente lujosa. Se ha cuidado hasta el más mínimo detalle para crear esta maravillosa villa y proyecto, con el uso de los mejores materiales y calidades.

Luminosos espacios abiertos con ventanas correderas de suelo a techo que conectan suavemente las áreas interiores con las terrazas, la piscina y el jardín.

Otras características

Suelos de gres porcelánico

Cocina totalmente equipada con electrodomésticos Siemens o NEFF

Ventanas de doble acristalamiento Climalit con control térmico

Piscina de agua salada con iluminación de la piscina y sistema de purificación

Aire acondicionado frío/calor en todas las habitaciones con controles independientes  
Calefacción por suelo radiante en todo el edificio  
Sistema domótico  
Sistema de alarma  
Jardín decorado con sistema de riego automático



**Llamativo chalet de diseño moderno con impresionantes vistas al mar en venta, primera línea de golf y listo para entrar a vivir - Este de Marbella**  
Marbella Area

🏠 Casa 📏 Parcela 1628 m<sup>2</sup> 🏠 Construidos 414 m<sup>2</sup> 🏠 de terraza 177 m<sup>2</sup> 🛏 4 🚿 4 # Ref. 144445-G

🏠 2.980.000 €

Este documento es sólo informativo y puede estar sujeto a errores, omisiones, cambios en el precio o retirada sin previo aviso, y no es parte de ningún contrato. El precio no incluye los costes de compra.



**Llamativo chalet de diseño moderno con impresionantes vistas al mar en venta, primera línea de golf y listo para entrar a vivir - Este de Marbella**  
Marbella Area

🏠 Casa 📏 Parcela 1628 m<sup>2</sup> 🏠 Construidos 414 m<sup>2</sup> 🏠 de terraza 177 m<sup>2</sup> 🛏 4 🚿 4 # Ref. 144445-G

🏠 2.980.000 €

Este documento es sólo informativo y puede estar sujeto a errores, omisiones, cambios en el precio o retirada sin previo aviso, y no es parte de ningún contrato. El precio no incluye los costes de compra.



**Llamativo chalet de diseño moderno con impresionantes vistas al mar en venta, primera línea de golf y listo para entrar a vivir - Este de Marbella**  
Marbella Area

🏠 Casa 📏 Parcela 1628 m<sup>2</sup> 🏠 Construidos 414 m<sup>2</sup> 🏠 de terraza 177 m<sup>2</sup> 🛏 4 🚿 4 🏠 Ref. 144445-G

🏠 2.980.000 €

Este documento es sólo informativo y puede estar sujeto a errores, omisiones, cambios en el precio o retirada sin previo aviso, y no es parte de ningún contrato. El precio no incluye los costes de compra.

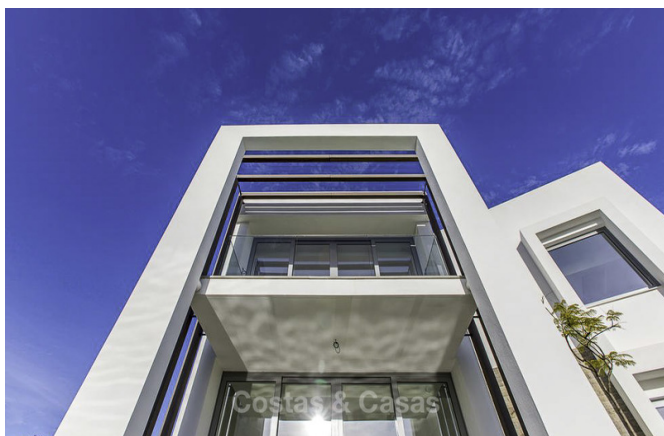


**Llamativo chalet de diseño moderno con impresionantes vistas al mar en venta, primera línea de golf y listo para entrar a vivir - Este de Marbella**  
Marbella Area

🏠 Casa 📏 Parcela 1628 m<sup>2</sup> 🏠 Construidos 414 m<sup>2</sup> 🏠 de terraza 177 m<sup>2</sup> 🛏 4 🚿 4 # Ref. 144445-G

🏠 2.980.000 €

Este documento es sólo informativo y puede estar sujeto a errores, omisiones, cambios en el precio o retirada sin previo aviso, y no es parte de ningún contrato. El precio no incluye los costes de compra.



**Llamativo chalet de diseño moderno con impresionantes vistas al mar en venta, primera línea de golf y listo para entrar a vivir - Este de Marbella**  
Marbella Area

🏠 Casa 📏 Parcela 1628 m<sup>2</sup> 🏠 Construidos 414 m<sup>2</sup> 🏠 de terraza 177 m<sup>2</sup> 🛏 4 🚿 4 # Ref. 144445-G

🏠 2.980.000 €

Este documento es sólo informativo y puede estar sujeto a errores, omisiones, cambios en el precio o retirada sin previo aviso, y no es parte de ningún contrato. El precio no incluye los costes de compra.



**Llamativo chalet de diseño moderno con impresionantes vistas al mar en venta, primera línea de golf y listo para entrar a vivir - Este de Marbella**

Marbella Area

 Casa  Parcela 1628 m<sup>2</sup>  Construidos 414 m<sup>2</sup>  de terraza 177 m<sup>2</sup>  4  4  Ref. 144445-G

 **2.980.000 €**

Este documento es sólo informativo y puede estar sujeto a errores, omisiones, cambios en el precio o retirada sin previo aviso, y no es parte de ningún contrato. El precio no incluye los costes de compra.