



Impresionante villa de lujo contemporáneo en venta, con vistas al mar y a la montaña en Benahavis, Marbella

Marbella Area

🏠 Casa 📏 Parcela 3300 m² 🏠 Construidos 385 a 591 m² 🏠 de terraza 120 m² 🛏 4 🚿 4 # Ref. 148269

🏠 2.975.000 €

Este documento es sólo informativo y puede estar sujeto a errores, omisiones, cambios en el precio o retirada sin previo aviso, y no es parte de ningún contrato. El precio no incluye los costes de compra.

Majestuosa y moderna villa de lujo mediterránea en venta con vistas al mar y a las montañas, Benahavis

VENDIDO

DESTACADO:

- Ubicación única en una exclusiva finca rural
- Privacidad y tranquilidad
- Vistas al mar y a la montaña
- Majestuosa villa de lujo en estilo mediterráneo-contemporáneo

LA UBICACIÓN:

- Ubicación única, en una exclusiva finca rural, situada en las colinas de Benahavis y disfrutando de un magnífico entorno natural con espectaculares vistas.
- Esta finca cerrada y vigilada abarca más de 330 hectáreas de terreno, de las cuales más de la mitad es zona verde protegida. Sólo 60 magníficas villas, con un tamaño medio de parcela de 3.300m² están construidas en la finca. El resultado es una zona de baja densidad que permite a los propietarios disfrutar plenamente de una vida tranquila y segura en un entorno natural de gran belleza, con total privacidad.
- El club de golf más cercano está a la vuelta de la esquina y sólo se tarda de 5 a 10 minutos en llegar a otros campos de golf de primera clase.
- El pintoresco pueblo de montaña Benahavis, a sólo 10 minutos en coche, ofrece una amplia y variada oferta de restaurantes locales e internacionales.
- La playa y todos los servicios están a 15 minutos en coche.

LA VILLA:

- Villa de lujo de alta calidad, de estilo arquitectónico contemporáneo
- Creada y decorada por un renombrado arquitecto
- Orientación sur, con vistas al mar y a la montaña
- Se integra perfectamente en el entorno natural
- Privacidad y tranquilidad
- Jardines tropicales maduros con piscina privada climatizada y área de chill out y barbacoa
- La distribución en 3 plantas es la siguiente:

Planta baja: Entrada, salón con chimenea y techos altos, cocina abierta con electrodomésticos de Miele y zona de comedor, dormitorio principal en suite con vestidor separado, aseo de invitados y lavadero. Acceso directo a las terrazas, al jardín y a la zona de la piscina.

Planta alta: 3 dormitorios de invitados en suite, estudio

Planta baja: Garaje para 4 coches con espacio adicional disponible para un gimnasio o cine en casa.

- El mobiliario es negociable.

Otras características

- Aire acondicionado frío/calor
- Calefacción por suelo radiante en la planta baja y en todos los baños de la planta superior
- Cocina de diseño totalmente equipada (Piet Boon) con electrodomésticos de Miele
- Chimenea
- Alarma
- Piscina exterior climatizada
- Suelos de mármol y roble
- Televisión por satélite



Impresionante villa de lujo contemporáneo en venta, con vistas al mar y a la montaña en Benahavis, Marbella

Marbella Area

🏠 Casa 📏 Parcela 3300 m² 🏠 Construidos 385 a 591 m² 🏠 de terraza 120 m² 🛏 4 🚿 4 # Ref. 148269

🏠 2.975.000 €

Este documento es sólo informativo y puede estar sujeto a errores, omisiones, cambios en el precio o retirada sin previo aviso, y no es parte de ningún contrato. El precio no incluye los costes de compra.



Impresionante villa de lujo contemporáneo en venta, con vistas al mar y a la montaña en Benahavis, Marbella

Marbella Area

🏠 Casa 📏 Parcela 3300 m² 🏠 Construidos 385 a 591 m² 🏠 de terraza 120 m² 🛏 4 📶 4 # Ref. 148269

🏠 2.975.000 €

Este documento es sólo informativo y puede estar sujeto a errores, omisiones, cambios en el precio o retirada sin previo aviso, y no es parte de ningún contrato. El precio no incluye los costes de compra.



Impresionante villa de lujo contemporáneo en venta, con vistas al mar y a la montaña en Benahavis, Marbella

Marbella Area

🏠 Casa 📏 Parcela 3300 m² 🏠 Construidos 385 a 591 m² 🏠 de terraza 120 m² 🛏 4 📶 4 # Ref. 148269

🏠 2.975.000 €

Este documento es sólo informativo y puede estar sujeto a errores, omisiones, cambios en el precio o retirada sin previo aviso, y no es parte de ningún contrato. El precio no incluye los costes de compra.



Impresionante villa de lujo contemporáneo en venta, con vistas al mar y a la montaña en Benahavis, Marbella

Marbella Area

🏠 Casa 📏 Parcela 3300 m² 🏠 Construidos 385 a 591 m² 🏠 de terraza 120 m² 🛏 4 📶 4 # Ref. 148269

🏠 2.975.000 €

Este documento es sólo informativo y puede estar sujeto a errores, omisiones, cambios en el precio o retirada sin previo aviso, y no es parte de ningún contrato. El precio no incluye los costes de compra.



Impresionante villa de lujo contemporáneo en venta, con vistas al mar y a la montaña en Benahavis, Marbella

Marbella Area

🏠 Casa 📏 Parcela 3300 m² 🏠 Construidos 385 a 591 m² 🏠 de terraza 120 m² 🛏 4 📶 4 # Ref. 148269

🏠 2.975.000 €

Este documento es sólo informativo y puede estar sujeto a errores, omisiones, cambios en el precio o retirada sin previo aviso, y no es parte de ningún contrato. El precio no incluye los costes de compra.



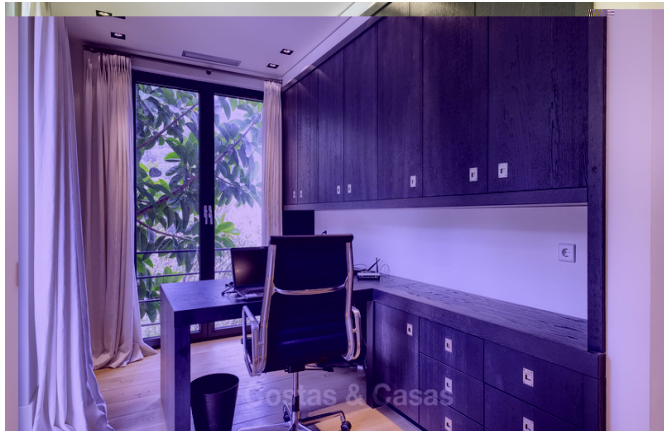
Impresionante villa de lujo contemporáneo en venta, con vistas al mar y a la montaña en Benahavis, Marbella

Marbella Area

🏠 Casa 📏 Parcela 3300 m² 🏠 Construidos 385 a 591 m² 🏠 de terraza 120 m² 🛏 4 🗺 4 # Ref. 148269

🏠 2.975.000 €

Este documento es sólo informativo y puede estar sujeto a errores, omisiones, cambios en el precio o retirada sin previo aviso, y no es parte de ningún contrato. El precio no incluye los costes de compra.



Impresionante villa de lujo contemporáneo en venta, con vistas al mar y a la montaña en Benahavis, Marbella

Marbella Area

🏠 Casa 📏 Parcela 3300 m² 🏠 Construidos 385 a 591 m² 🏠 de terraza 120 m² 🛋️ 4 📶 4 # Ref. 148269

🏠 2.975.000 €

Este documento es sólo informativo y puede estar sujeto a errores, omisiones, cambios en el precio o retirada sin previo aviso, y no es parte de ningún contrato. El precio no incluye los costes de compra.



Impresionante villa de lujo contemporáneo en venta, con vistas al mar y a la montaña en Benahavis, Marbella

Marbella Area

 Casa  Parcela 3300 m²  Construidos 385 a 591 m²  de terraza 120 m²  4  4  Ref. 148269

 2.975.000 €

Este documento es sólo informativo y puede estar sujeto a errores, omisiones, cambios en el precio o retirada sin previo aviso, y no es parte de ningún contrato. El precio no incluye los costes de compra.