

**Se venden modernas villas adosadas a 300 metros de la playa - Puerto Banús, Marbella**

Marbella Area

🏠 Casa 📏 Parcela 438 m<sup>2</sup> 🏠 Construidos 298 a 338 m<sup>2</sup> 🏠 de terraza 139 a 305 m<sup>2</sup> 🛏 3 a 7 🗺 3 a 7 # Ref. 152007 🏠 1.602.000 €

Este documento es sólo informativo y puede estar sujeto a errores, omisiones, cambios en el precio o retirada sin previo aviso, y no es parte de ningún contrato. El precio no incluye los costes de compra.

## Exclusivas casas adosadas de diseño contemporáneo en venta, a pocos pasos del Mar Mediterráneo - Puerto Banús, Marbella

### DESTACADO:

- Comunidad exclusiva y cerrada
- Un concepto de edificio moderno, de planta abierta, con interiores iluminados
- Silencioso, en una ubicación perfecta
- ¡Casi terminado!

### LA UBICACIÓN:

- Un barrio residencial tranquilo.
- Convenientemente situado a poca distancia de la playa (300 metros) y de Puerto Banús con todos sus restaurantes y bares y lujosas boutiques.
- A corta distancia de los exclusivos grandes almacenes El Corte Inglés
- Fácil conexión con la carretera costera A7 que te lleva a San Pedro en 2 minutos, 14 minutos a Estepona y Marbella en unos 11 minutos.
- Amplia selección de finos clubes de golf, supermercados y buenos restaurantes a menos de 10 minutos en coche.
- Cerca de varias escuelas internacionales.
- El complejo:
- Pequeño y exclusivo complejo cerrado con 14 villas adosadas y 1 villa independiente (= vendida).
- Cámaras de video vigilancia y servicio de seguridad.
- Las villas adosadas:
- Arquitectura contemporánea con interiores luminosos y aireados
- Opción de 3 o 4 dormitorios
- Opciones de personalización de la casa
- Distribución en 4 plantas, incluyendo el sótano y el solarium
- Garaje para 2 o 3 coches

### Tipo A: 3 dormitorios con 4 baños

- Construido: 298m<sup>2</sup>
- Superficie útil construida: 251 m<sup>2</sup>
- Solarium: 83m<sup>2</sup>
- Terrazas: 56m<sup>2</sup>

- Jardín: entre 65 y 159m2
- Precio: de 1.602.000 a 2.065.000 euros

#### **Distribución:**

- Planta baja: Hall de entrada, baño completo, planta abierta con cocina totalmente equipada, comedor/salón, ventanas de piso a techo que dan a una amplia terraza y jardín privado con piscina.
- Primer piso: Suite principal con cambiador y terraza privada, 2 dormitorios con armarios empotrados, compartiendo un baño.
- Solarium: muy espacioso cubriendo toda la propiedad, preinstalación para barbacoa y jacuzzi.
- Sótano: Garaje para 2 coches, baño completo, trastero, lavadero y otras 3 habitaciones para hacer dormitorios adicionales o un gimnasio.

### **Tipo B: 4 dormitorios con 4 baños - (¡sólo quedan 1!)**

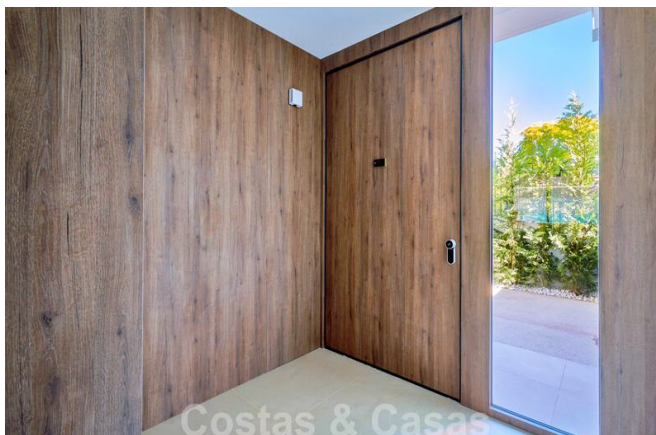
- Construido: 338m2
- Superficie útil construida: 293 m2
- Solarium: 89m2
- Terrazas: 77m2
- Jardín: entre 104 y 122 m2
- Precio: de 1.934.000 a ~~2.085.000~~ euros

#### **Distribución:**

- Planta baja: Entrada, baño completo, dormitorio con armario empotrado, planta abierta con cocina totalmente equipada, comedor/salón, ventanas de suelo a techo que dan a una amplia terraza y jardín privado con piscina.
- Primera planta: Suite principal con cambiador y terraza privada, 2 dormitorios con armarios empotrados, compartiendo un baño, cada habitación tiene acceso a una terraza privada.
- Solarium: muy espacioso, cubriendo toda la propiedad, preinstalación para barbacoa y jacuzzi.
- Sótano: Garaje para 3 coches, baño completo, trastero, lavadero y otras 3 habitaciones para hacer dormitorios adicionales o un gimnasio, oficina, sala de juegos, etc.

### **Tipo C: Villa independiente con 4 dormitorios y 5 baños - VENDIDA**

***Por favor, contáctenos para obtener planos e información adicional o realizar una visita.***



**Se venden modernas villas adosadas a 300 metros de la playa - Puerto Banús, Marbella**

Marbella Area

🏠 Casa 📏 Parcela 438 m<sup>2</sup> 🏠 Construidos 298 a 338 m<sup>2</sup> 🏠 de terraza 139 a 305 m<sup>2</sup> 🛏 3 a 7 🗺 3 a 7 # Ref. 152007 🏠 1.602.000 €

Este documento es sólo informativo y puede estar sujeto a errores, omisiones, cambios en el precio o retirada sin previo aviso, y no es parte de ningún contrato. El precio no incluye los costes de compra.



**Se venden modernas villas adosadas a 300 metros de la playa - Puerto Banús, Marbella**

Marbella Area

🏠 Casa 📏 Parcela 438 m<sup>2</sup> 🏠 Construidos 298 a 338 m<sup>2</sup> 🏠 de terraza 139 a 305 m<sup>2</sup> 🛏 3 a 7 🗑 3 a 7 # Ref. 152007 🏠 1.602.000 €

Este documento es sólo informativo y puede estar sujeto a errores, omisiones, cambios en el precio o retirada sin previo aviso, y no es parte de ningún contrato. El precio no incluye los costes de compra.

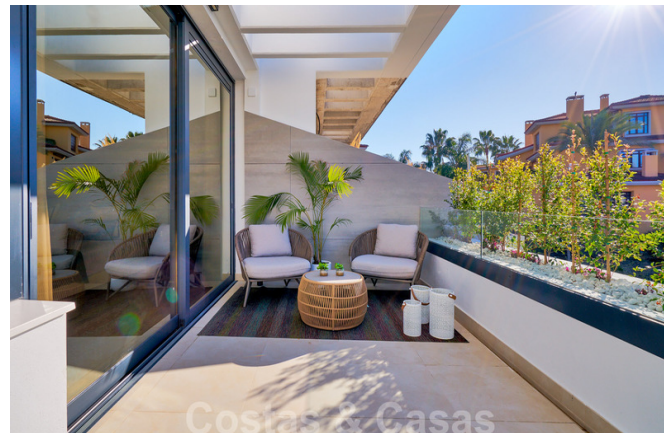


**Se venden modernas villas adosadas a 300 metros de la playa - Puerto Banús, Marbella**

Marbella Area

🏠 Casa 📏 Parcela 438 m<sup>2</sup> 🏠 Construidos 298 a 338 m<sup>2</sup> 🏠 de terraza 139 a 305 m<sup>2</sup> 🛏 3 a 7 🗺 3 a 7 # Ref. 152007 🏠 1.602.000 €

Este documento es sólo informativo y puede estar sujeto a errores, omisiones, cambios en el precio o retirada sin previo aviso, y no es parte de ningún contrato. El precio no incluye los costes de compra.

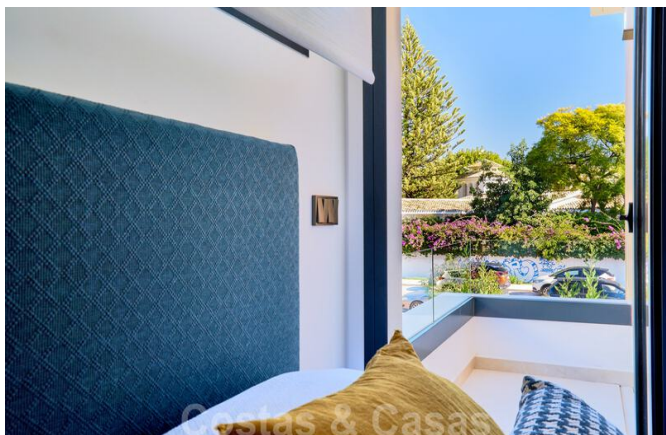


**Se venden modernas villas adosadas a 300 metros de la playa - Puerto Banús, Marbella**

Marbella Area

🏠 Casa 📏 Parcela 438 m<sup>2</sup> 🏠 Construidos 298 a 338 m<sup>2</sup> 🏠 de terraza 139 a 305 m<sup>2</sup> 🛏 3 a 7 🗺 3 a 7 # Ref. 152007 🏠 1.602.000 €

Este documento es sólo informativo y puede estar sujeto a errores, omisiones, cambios en el precio o retirada sin previo aviso, y no es parte de ningún contrato. El precio no incluye los costes de compra.



**Se venden modernas villas adosadas a 300 metros de la playa - Puerto Banús, Marbella**

Marbella Area

🏠 Casa 📏 Parcela 438 m<sup>2</sup> 🏠 Construidos 298 a 338 m<sup>2</sup> 🏠 de terraza 139 a 305 m<sup>2</sup> 🛏 3 a 7 🗺 3 a 7 # Ref. 152007 🏠 1.602.000 €

Este documento es sólo informativo y puede estar sujeto a errores, omisiones, cambios en el precio o retirada sin previo aviso, y no es parte de ningún contrato. El precio no incluye los costes de compra.

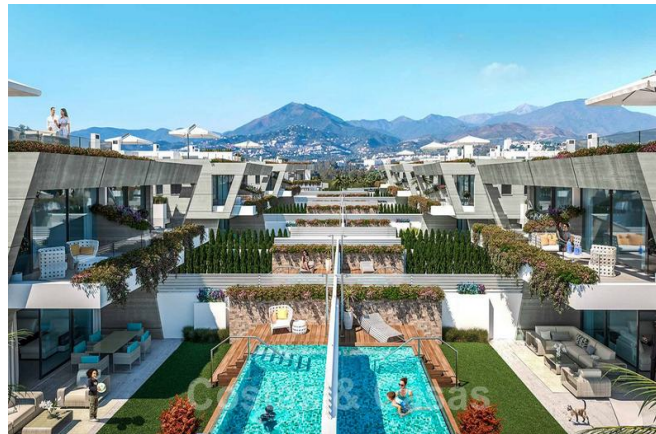
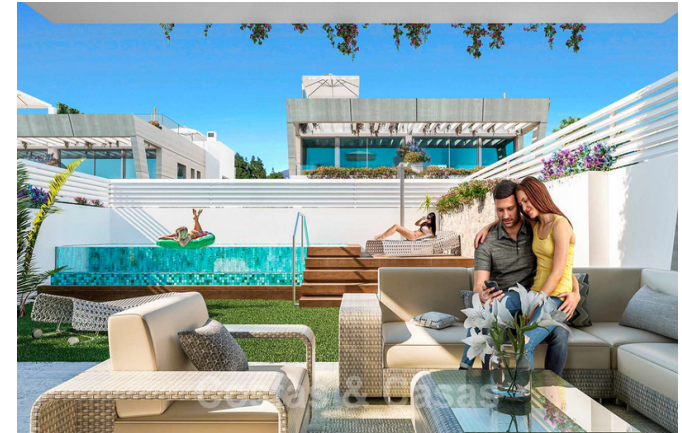


**Se venden modernas villas adosadas a 300 metros de la playa - Puerto Banús, Marbella**

Marbella Area

🏠 Casa 📏 Parcela 438 m<sup>2</sup> 🏠 Construidos 298 a 338 m<sup>2</sup> 🏠 de terraza 139 a 305 m<sup>2</sup> 🛏 3 a 7 🗑 3 a 7 # Ref. 152007 🏠 1.602.000 €

Este documento es sólo informativo y puede estar sujeto a errores, omisiones, cambios en el precio o retirada sin previo aviso, y no es parte de ningún contrato. El precio no incluye los costes de compra.



**Se venden modernas villas adosadas a 300 metros de la playa - Puerto Banús, Marbella**

Marbella Area

🏠 Casa 📏 Parcela 438 m<sup>2</sup> 🏠 Construidos 298 a 338 m<sup>2</sup> 🏠 de terraza 139 a 305 m<sup>2</sup> 🛏 3 a 7 🚿 3 a 7 # Ref. 152007 🏠 1.602.000 €

Este documento es sólo informativo y puede estar sujeto a errores, omisiones, cambios en el precio o retirada sin previo aviso, y no es parte de ningún contrato. El precio no incluye los costes de compra.

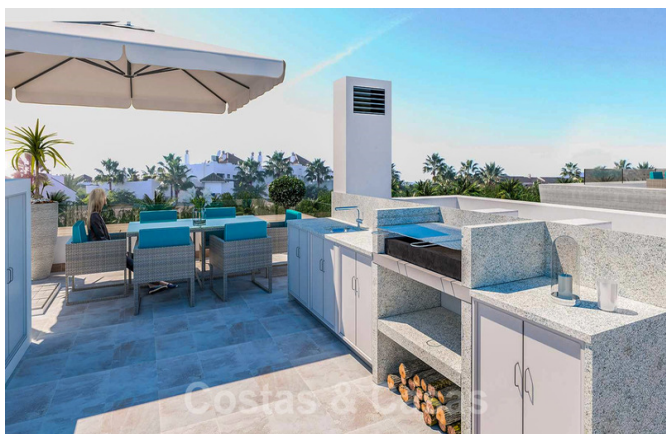
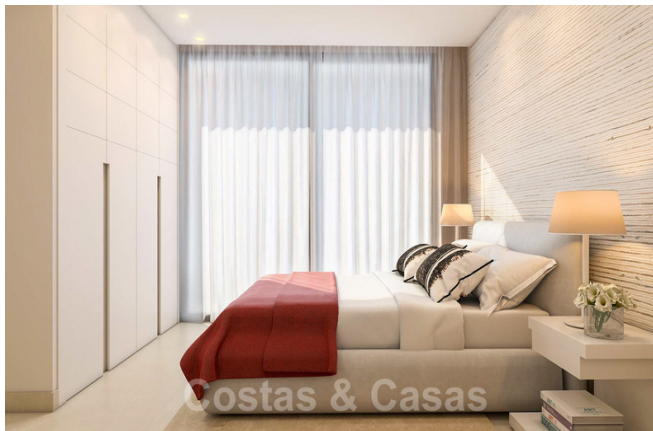


**Se venden modernas villas adosadas a 300 metros de la playa - Puerto Banús, Marbella**

Marbella Area

🏠 Casa 📏 Parcela 438 m<sup>2</sup> 🏠 Construidos 298 a 338 m<sup>2</sup> 🏠 de terraza 139 a 305 m<sup>2</sup> 🛏 3 a 7 🚿 3 a 7 # Ref. 152007 📄 1.602.000 €

Este documento es sólo informativo y puede estar sujeto a errores, omisiones, cambios en el precio o retirada sin previo aviso, y no es parte de ningún contrato. El precio no incluye los costes de compra.



**Se venden modernas villas adosadas a 300 metros de la playa - Puerto Banús, Marbella**

Marbella Area

🏠 Casa 📏 Parcela 438 m<sup>2</sup> 🏠 Construidos 298 a 338 m<sup>2</sup> 🏠 de terraza 139 a 305 m<sup>2</sup> 🛏 3 a 7 🚿 3 a 7 # Ref. 152007 📄 1.602.000 €

Este documento es sólo informativo y puede estar sujeto a errores, omisiones, cambios en el precio o retirada sin previo aviso, y no es parte de ningún contrato. El precio no incluye los costes de compra.



## Se venden modernas villas adosadas a 300 metros de la playa - Puerto Banús, Marbella

Marbella Area

 Casa  Parcela 438 m<sup>2</sup>  Construidos 298 a 338 m<sup>2</sup>  de terraza 139 a 305 m<sup>2</sup>  3 a 7  3 a 7  Ref. 152007

 1.602.000 €

Este documento es sólo informativo y puede estar sujeto a errores, omisiones, cambios en el precio o retirada sin previo aviso, y no es parte de ningún contrato. El precio no incluye los costes de compra.