



**Elegante villa reformada en Aloha, Nueva Andalucia, Marbella. Primera línea de golf en una posición elevada con impresionantes vistas**

Marbella Area

🏠 Casa 📏 Parcela 1158 m<sup>2</sup> 🏠 Construidos 351 m<sup>2</sup> 🏠 de terraza 135 m<sup>2</sup> 🛏 5 🚿 5 # Ref. 156235

🏠 4.950.000 €

Este documento es sólo informativo y puede estar sujeto a errores, omisiones, cambios en el precio o retirada sin previo aviso, y no es parte de ningún contrato. El precio no incluye los costes de compra.

Primera línea de golf, villa totalmente reformada en zona residencial muy solicitada en Nueva Andalucía - Marbella

## DESTACADOS

- Codiciada zona residencial, villa en posición elevada, en primera línea de Aloha Golf de 18 hoyos.
- Impresionantes vistas sobre los fairways de Aloha Golf, la montaña de La Concha y el mar Mediterráneo desde el solarium.
- A poca distancia de los servicios locales.
- Diseño contemporáneo.
- Materiales y acabados de alta calidad.
- Terraza con cocina exterior y barbacoa, bañera de hidromasaje, comedor y zona de relax.

## LA UBICACIÓN

En Aloha, el Valle del Golf de Nueva Andalucía, en una agradable zona residencial con casas de lujo.

A pocos minutos en coche de los campos de golf más destacados del valle, Los Naranjos, Las Brisas y La Quinta.

Cerca de colegios internacionales.

Cerca de varios clubes de tenis y gimnasios.

**A pocos kilómetros de Puerto Banús y la playa con su paseo marítimo, con sus numerosos restaurantes de playa y complejos de cinco estrellas, al centro de Marbella.**

**Excelentes restaurantes y bares de tapas en la zona. También hay supermercados y otros servicios.**

Excelente conexión con San Pedro y Marbella ciudad, que están a sólo 5 y 10 minutos.

## LA VILLA

### En cifras:

Superficie parcela: 1.158m<sup>2</sup>

Superficie construida: 351m<sup>2</sup>

Terrazas: 135m<sup>2</sup>

Plaza de aparcamiento: 33m<sup>2</sup>

Piscina: 65m<sup>2</sup>

5 dormitorios (1 habitación de invitados o personal por separado en el jardín)

5 cuartos de baño

1 aseo de invitados

### Distribución

Villa de estilo moderno.

Primera línea de golf, situada en una posición elevada.

Reformada y construida con materiales y acabados de primera calidad.

Solárium alrededor de la magnífica piscina de 65m<sup>2</sup>.

Hermosa fuente de agua.

Jardín de césped rodeado de hermosos árboles y flores.

**Amplia zona de estar de planta abierta** con cocina y comedor combinados con preciosas vistas ininterrumpidas sobre el jardín hasta la montaña La Concha.

La villa está luminosa gracias a las ventanas de suelo a techo.

Cocina abierta contemporánea totalmente equipada con electrodomésticos Gaggenau, una barra de desayuno y un hermoso enfriador de vino.

Trastero y lavadero.

Cinco dormitorios en suite con armarios empotrados y un aseo de invitados. (Incluye 1 suite independiente para invitados o personal en el jardín).

Terrazas parcialmente cubiertas, hermoso jardín y gran piscina.

**Solarium con jacuzzi y cocina exterior con barbacoa y zona de relax/comedor.**

**Vistas al mar desde el solarium.**

## Otras características

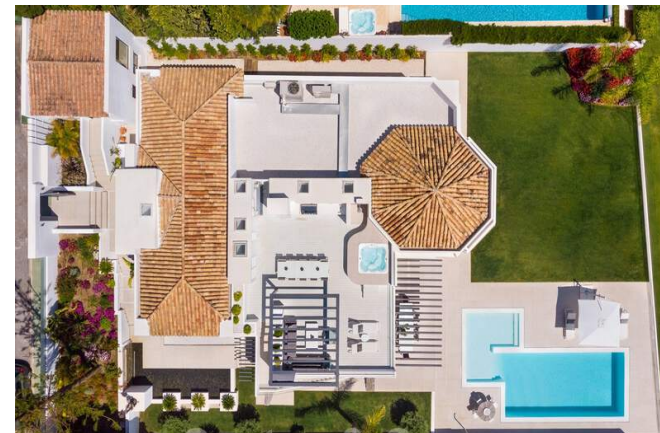
Aire acondicionado calor y frío.

Chimenea

Calefacción por suelo radiante.

Sistema de seguridad.

Domótica controlada a través de Google Home y Alexa.



**Elegante villa reformada en Aloha, Nueva Andalucia, Marbella. Primera línea de golf en una posición elevada con impresionantes vistas**

Marbella Area

🏠 Casa 📏 Parcela 1158 m<sup>2</sup> 🏠 Construidos 351 m<sup>2</sup> 🏠 de terraza 135 m<sup>2</sup> 🛏 5 🚿 5 🏠 Ref. 156235

🏠 4.950.000 €

Este documento es sólo informativo y puede estar sujeto a errores, omisiones, cambios en el precio o retirada sin previo aviso, y no es parte de ningún contrato. El precio no incluye los costes de compra.



**Elegante villa reformada en Aloha, Nueva Andalucia, Marbella. Primera línea de golf en una posición elevada con impresionantes vistas**

Marbella Area

🏠 Casa 📏 Parcela 1158 m<sup>2</sup> 🏠 Construidos 351 m<sup>2</sup> 🏠 de terraza 135 m<sup>2</sup> 🚪 5 🚪 5 🏠 Ref. 156235

🏠 4.950.000 €

Este documento es sólo informativo y puede estar sujeto a errores, omisiones, cambios en el precio o retirada sin previo aviso, y no es parte de ningún contrato. El precio no incluye los costes de compra.



**Elegante villa reformada en Aloha, Nueva Andalucia, Marbella. Primera línea de golf en una posición elevada con impresionantes vistas**

Marbella Area

🏠 Casa 📏 Parcela 1158 m<sup>2</sup> 🏠 Construidos 351 m<sup>2</sup> 🏠 de terraza 135 m<sup>2</sup> 🛏 5 🚿 5 # Ref. 156235

🏠 4.950.000 €

Este documento es sólo informativo y puede estar sujeto a errores, omisiones, cambios en el precio o retirada sin previo aviso, y no es parte de ningún contrato. El precio no incluye los costes de compra.



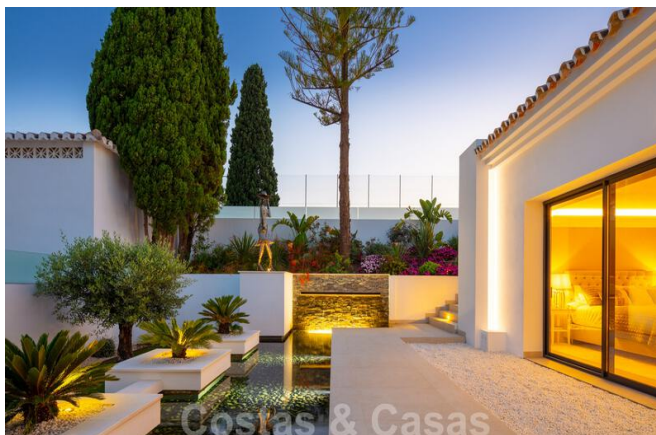
**Elegante villa reformada en Aloha, Nueva Andalucia, Marbella. Primera línea de golf en una posición elevada con impresionantes vistas**

Marbella Area

🏠 Casa 📏 Parcela 1158 m<sup>2</sup> 🏠 Construidos 351 m<sup>2</sup> 🏠 de terraza 135 m<sup>2</sup> 🛏 5 🚿 5 # Ref. 156235

🏠 4.950.000 €

Este documento es sólo informativo y puede estar sujeto a errores, omisiones, cambios en el precio o retirada sin previo aviso, y no es parte de ningún contrato. El precio no incluye los costes de compra.



## Elegante villa reformada en Aloha, Nueva Andalucia, Marbella. Primera línea de golf en una posición elevada con impresionantes vistas

Marbella Area

🏠 Casa 📏 Parcela 1158 m<sup>2</sup> 🏠 Construidos 351 m<sup>2</sup> 🏠 de terraza 135 m<sup>2</sup> 🛏 5 🚿 5 🏠 Ref. 156235

🏠 4.950.000 €

Este documento es sólo informativo y puede estar sujeto a errores, omisiones, cambios en el precio o retirada sin previo aviso, y no es parte de ningún contrato. El precio no incluye los costes de compra.