

Parcelas urbanizables con proyectos de villas modernas llave en mano en venta, con espectaculares vistas al golf, al lago, a las montañas y el mar, en un complejo cerrado rodeado de naturaleza y golf en Benahavis

Marbella Area

🏠 Parcela 📏 Parcela 1753 m² 🏠 - 🏠 - 🛏 - 🚿 - 📍 Ref. 152089-P

🏠 630.000 €

Parcela urbanizables con proyectos de villas de nueva construcción llave en mano en venta, con impresionantes vistas al mar, en un gran resort rodeado de naturaleza y golf en Benahavis - Marbella

VENDIDO

DESTACADO:

- En una hermosa reserva natural con todas las comodidades, un campo de golf y un lago con una isla y una playa artificial
- Vistas panorámicas del campo de golf, el lago, las montañas y el mar
- Elección de villas innovadoras con un diseño propio o existente

LA UBICACIÓN Y EL COMPLEJO:

- **En una finca de 200 hectáreas** en las hermosas montañas de la Sierra de las Nieves (Reserva de la Biosfera de la UNESCO), justo al norte de Nueva Andalucía.
- **El complejo cerrado y vigilado** consta de varios subconjuntos de villas y apartamentos cuidadosamente construidos alrededor de un **hotel, varios restaurantes, tiendas locales, campo de golf con academia, spa con gimnasio, tenis, establos de equitación y huertos.**
- Un **lago privado con una isla y una playa artificial** (incluido el club de playa), será el centro del resort, recreando la vida playera justo en su puerta.
- Disfrute de las impresionantes vistas panorámicas de la cima de la montaña de La Concha y del Mediterráneo hacia el norte de África y Gibraltar.
- El complejo turístico pretende ser una mezcla perfecta de tradición, belleza natural y vida moderna. La tranquilidad, el confort y el espacio son algunos de los principales focos de este fantástico dominio.
- Un departamento especializado de atención al cliente ofrecerá varios servicios, que van desde la limpieza y la tintorería, el servicio de mantenimiento y la gestión de llaves.
- Todas las comodidades están disponibles, pero los centros comerciales y los campos de golf de Puerto Banús, Marbella, Nueva Andalucía y San Pedro están a menos de 15 minutos en coche.

LAS PARCELAS Y LAS VILLAS:

- **Impresionantes vistas panorámicas de las montañas, el lago, el campo de golf y el Mediterráneo hasta el Estrecho de Gibraltar desde cada villa.**
- Innovadoras villas equipadas con un sistema de vigilancia personalizado y sofisticado a su elección dentro de un complejo turístico vigilado.
- Elección de diseños existentes o de su propio diseño en colaboración con el renombrado promotor inmobiliario.
- ¡Muchas opciones para construir la villa de sus sueños!

Precios y dimensiones: 12/2023

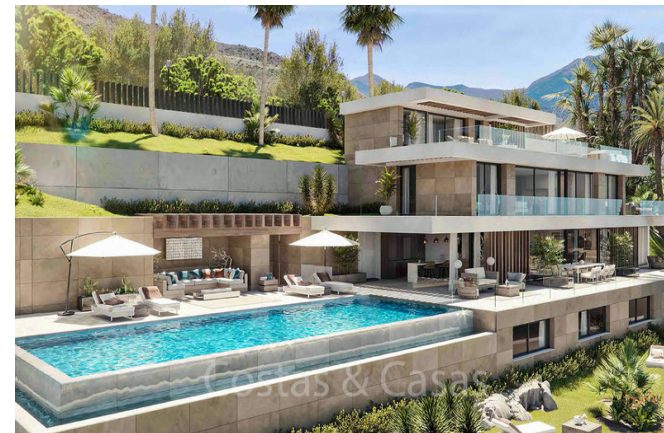
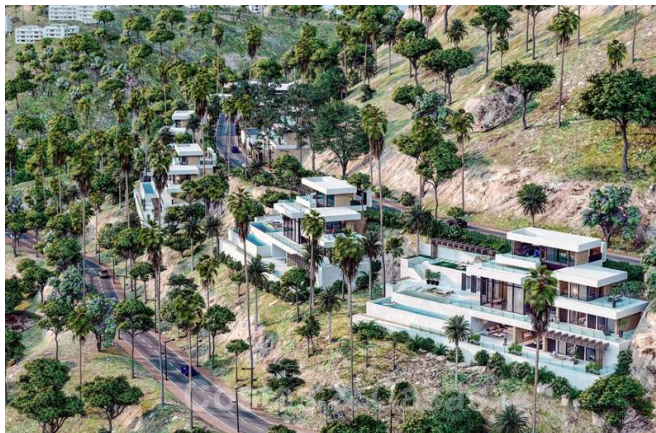
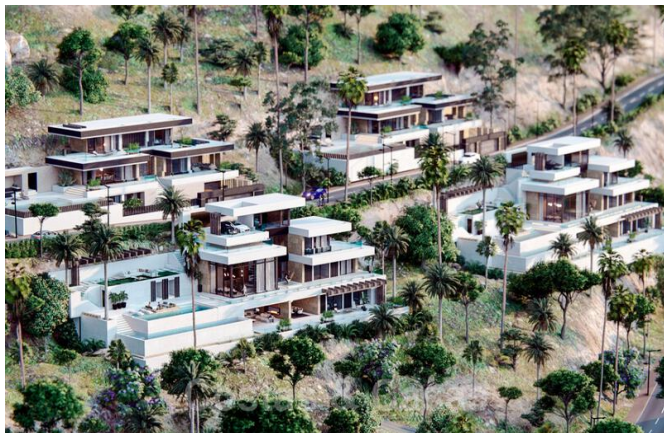
- Parcelas: de 1.750m2 a 2.229m2
- Superficie edificable: hasta 385 m2 de superficie neta de vivienda más un sótano con luz natural de 200 m2.
- Orientación: de sur a suroeste
- De €630.000 a €1.090.000 **para las parcelas, sin contar los gastos de compra y las villas.**

Para más información y visita, por favor, no dude en contactar con nosotros.

Solicitud del permiso de construcción individual y de los trabajos de construcción: aprox. 20 meses.

Vea todos los nuevos proyectos que cumplan con sus requisitos con nosotros.

Usted no paga ni un centavo más que con el promotor inmobiliario, pero se beneficia de nuestro conocimiento del mercado y de nuestro Top-Service.



Parcelas urbanizables con proyectos de villas modernas llave en mano en venta, con espectaculares vistas al golf, al lago, a las montañas y el mar, en un complejo cerrado rodeado de naturaleza y golf en Benahavis

Marbella Area

🏠 Parcela 📏 Parcela 1753 m² 📐 - 📐 - 🚗 - 🏠 - 🏠 # Ref. 152089-P

🏠 630.000 €

Este documento es sólo informativo y puede estar sujeto a errores, omisiones, cambios en el precio o retirada sin previo aviso, y no es parte de ningún contrato. El precio no incluye los costes de compra.



Parcelas urbanizables con proyectos de villas modernas llave en mano en venta, con espectaculares vistas al golf, al lago, a las montañas y el mar, en un complejo cerrado rodeado de naturaleza y golf en Benahavis

Marbella Area

🏠 Parcela 📏 Parcela 1753 m² 📄 - 📄 - 🛠️ - 🗑️ - 🏠 # Ref. 152089-P

🏠 630.000 €

Este documento es sólo informativo y puede estar sujeto a errores, omisiones, cambios en el precio o retirada sin previo aviso, y no es parte de ningún contrato. El precio no incluye los costes de compra.



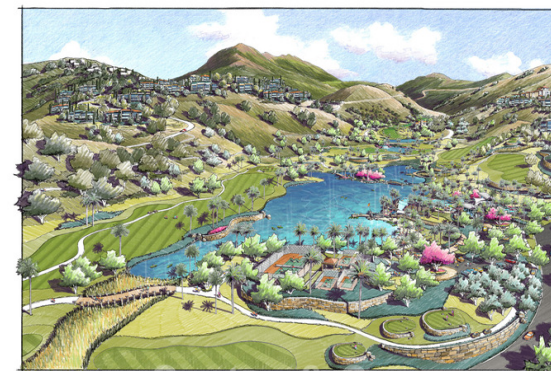
Parcelas urbanizables con proyectos de villas modernas llave en mano en venta, con espectaculares vistas al golf, al lago, a las montañas y el mar, en un complejo cerrado rodeado de naturaleza y golf en Benahavis

Marbella Area

🏠 Parcela 📏 Parcela 1753 m² 📐 - 📐 - 📐 - 📐 - 📐 # Ref. 152089-P

🏠 630.000 €

Este documento es sólo informativo y puede estar sujeto a errores, omisiones, cambios en el precio o retirada sin previo aviso, y no es parte de ningún contrato. El precio no incluye los costes de compra.



Parcelas urbanizables con proyectos de villas modernas llave en mano en venta, con espectaculares vistas al golf, al lago, a las montañas y el mar, en un complejo cerrado rodeado de naturaleza y golf en Benahavis

Marbella Area

🏠 Parcela 📏 Parcela 1753 m² 📐 - 📐 - 📐 - 📐 - 📐 # Ref. 152089-P

🏠 630.000 €

Este documento es sólo informativo y puede estar sujeto a errores, omisiones, cambios en el precio o retirada sin previo aviso, y no es parte de ningún contrato. El precio no incluye los costes de compra.