

Villas modernas de nueva construcción en venta con vistas panorámicas al mar, en un complejo cerrado con casa club y comodidades en Marbella - Benahavis

Marbella Area

🏠 Casa 📏 Parcela 632 m² 🏠 Construidos 136 a 315 m² 🏠 de terraza 55 a 127 m² 🛏 3 a 5 🚿 2 a 4 # Ref. 152324-P 🏠 2.400.000 €

Este documento es sólo informativo y puede estar sujeto a errores, omisiones, cambios en el precio o retirada sin previo aviso, y no es parte de ningún contrato. El precio no incluye los costes de compra.

Nuevas villas contemporáneas en venta con vistas panorámicas al mar, en un dominio cerrado y seguro con casa club y otras instalaciones en Marbella - Benahavis

DESTACADO

- Diseño moderno y contemporáneo
- Impresionantes vistas panorámicas al mar, también desde la planta baja
- Dominio cerrado y seguro con casa club, spa y gimnasio
- Ubicación exclusiva, privilegiada, cerca de todos los servicios
- En construcción

LA UBICACIÓN Y EL DOMINIO

En el triángulo de oro de Marbella - Benahavis - Estepona, dominio de hoteles de cinco estrellas y clubes de golf.

Ubicado en Benahavis, el municipio más rico de Andalucía, lo que garantiza un entorno de vida cuidado.

Un dominio vallado y con seguridad de casi 27 hectáreas desde el que se pueden realizar excursiones en la naturaleza circundante de montañas, bosques y ríos.

Rodeado de algunas de las urbanizaciones más exclusivas de toda la región de Marbella, como La Zagaleta y El Madroñal.

Ubicado en las colinas más bajas que garantizan vistas abiertas, tranquilidad, privacidad y, sin embargo, cerca de todas las comodidades.

El dominio albergará una casa club, spa y gimnasio.

Podrás disfrutar de unas **vistas encantadoras del mar Mediterráneo.**

A tan solo 10 minutos en coche del centro del pueblo de Benahavis, que es rico en restaurantes, bares y galerías de arte y, por supuesto, tiene todas las comodidades necesarias.

En coche son unos 10 minutos a San Pedro, 15 minutos a Puerto Banús y 20 minutos al centro de Marbella y Estepona.

Numerosos campos de golf están a solo unos minutos en coche.

LAS VILLAS

Diseñado con un **estilo moderno contemporáneo.**

Usando **elementos naturales y orgánicos**

Interior elegante con **posibilidad de personalización.**

Espacio habitable de **planta abierta**

Elección de diferentes configuraciones de cocina equipadas con electrodomésticos Siemens

Un techo extra alto y ventanas de suelo a techo brindan mucha luz

Piscinas y jardines verdes de estilo mediterráneos privadas y cerrados

Vista panorámica al mar desde la planta baja

Puede elegir entre 3 tipos de villas:

Villa tipo 1

Construido en 1 nivel, por lo que todo está en la planta baja

Gran dormitorio en suite con vestidor
Amplio espacio habitable de planta abierta
Cocina totalmente equipada
Parcela: 632m²
Área construida útil: 160m²
Interior: 136m²
Terrazas: 99m²

3 dormitorios, 2 baños

Aseo de invitados
Cochera: 30m²
Piscina: 8 x 4 m
Precio: €2.200.000

Villa tipo 2

Construido en 3 niveles

Amplio dormitorio en suite con vestidor en planta baja con acceso directo al jardín privado.
Amplio espacio habitable de planta abierta
Cocina totalmente equipada
Entresuelo
Dos amplias terrazas para cambiar completamente de sol o sombra y vista.
Parcela: 584m²
Área construida: 371m²
Interior: 315m²
Terrazas: 127m²

5 dormitorios, 4 baños en suite

Aseo de invitados
Cochera: 30m²
Piscina: 10 x 3 m
Precio: €2.600.000

Villa tipo 3

Construido en 2 niveles

Gran dormitorio en suite con vestidor
Amplio espacio habitable de planta abierta
Cocina totalmente equipada
Dos amplias terrazas para cambiar libremente de sol o sombra y vistas.
Terreno: 627m²
Área construida: 371m²
Interior: 315m²
Terrazas: 55m²

3 dormitorios, 3 baños

Aseo de invitados
Cochera: 30m²
Piscina: 8 x 4 m
Precio: €2.750.000

Las unidades y los precios están sujetos a disponibilidad, por lo que se confirmará en cada momento.

Algunas otras características:

Calefacción por suelo radiante mediante agua

Calefacción por suelo radiante eléctrico en todos los baños
Aire acondicionado para frío y calor.
Iluminación y luminarias Bticino
Sanitarios Villeroy & Boch
Azulejos de cerámica de suelo a techo en los baños
Suelos de gres cerámico (90x90cm)
Preinstalación de Domótica
Ventanas correderas de cortizo con aislamiento térmico y cristales de seguridad.
Puerta de entrada de seguridad pivotante de madera de Iroko
Puertas de madera blanca con bisagras ocultas
Preinstalación de un punto de recarga eléctrica en el garaje
Cochera privada de 30m²
Puerta operada eléctricamente
Jardín paisajístico amurallado con riego automático integrado

Condiciones de pago:

Reserva: 15.000 €

Después de un "período de reflexión" de 2 semanas: 35 000 €

Esta fianza de 50.000 € se mantendrá mediante escritura pública sujeta a la recepción de la licencia de obra antes del 30/11/2021.

En caso de que se retrase la fecha del permiso de construcción, el comprador tiene derecho a reclamar su depósito o ampliar el plazo.

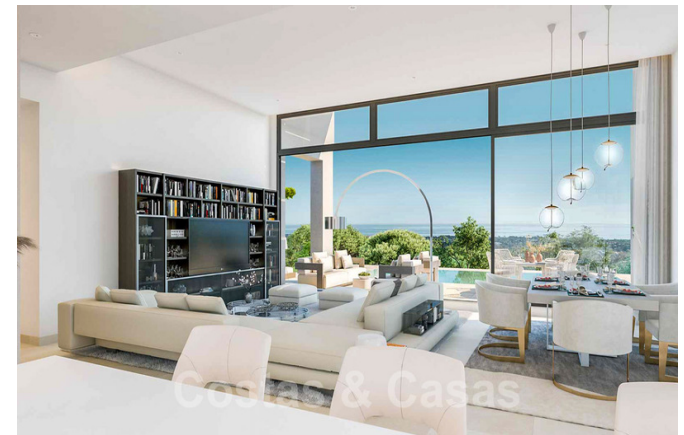
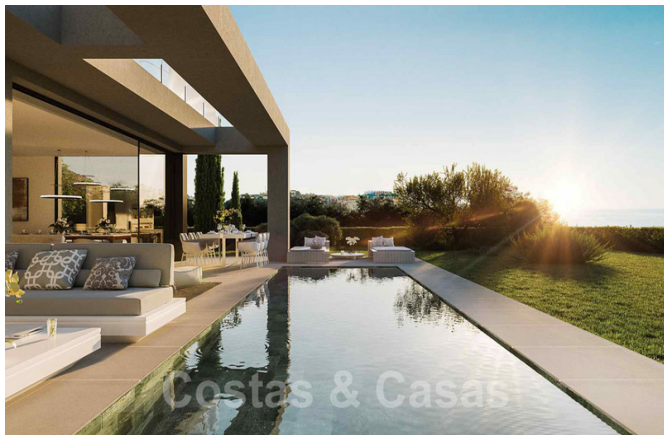
Contrato de compra preliminar: dentro de las 3 semanas posteriores a la recepción del permiso de construcción: 30% (+ 10% IVA) menos el depósito de 50.000 €.

Tras la recepción del certificado al final de la estructura del edificio: 20% (+ 10% IVA)

A la entrega: 50% (más 10% de IVA y los gastos de compra adicionales son +/- 3%)

Vea todos los proyectos nuevos que satisfagan sus necesidades con nosotros.

No paga ni un centavo más que con el desarrollador del proyecto, pero disfruta de nuestro conocimiento del mercado y el mejor servicio.

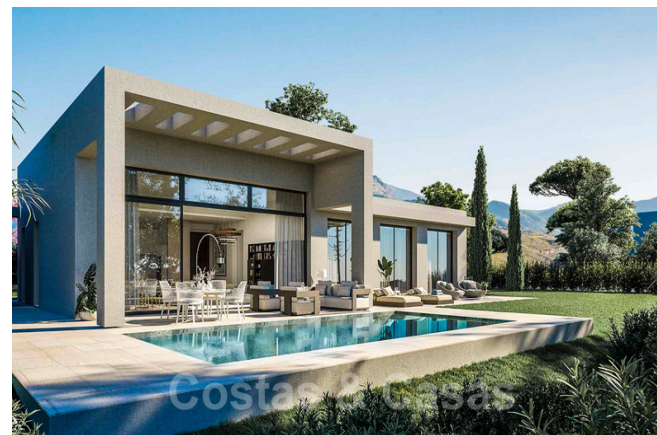


Villas modernas de nueva construcción en venta con vistas panorámicas al mar, en un complejo cerrado con casa club y comodidades en Marbella - Benahavis

Marbella Area

🏠 Casa 📏 Parcela 632 m² 🏠 Construidos 136 a 315 m² 🏠 de terraza 55 a 127 m² 🛏 3 a 5 🚿 2 a 4 # Ref. 152324-P 🏠 2.400.000 €

Este documento es sólo informativo y puede estar sujeto a errores, omisiones, cambios en el precio o retirada sin previo aviso, y no es parte de ningún contrato. El precio no incluye los costes de compra.



Villas modernas de nueva construcción en venta con vistas panorámicas al mar, en un complejo cerrado con casa club y comodidades en Marbella - Benahavis

Marbella Area

🏠 Casa 📏 Parcela 632 m² 🏠 Construidos 136 a 315 m² 🏠 de terraza 55 a 127 m² 🛏 3 a 5 🚿 2 a 4 # Ref. 152324-P 🏠 2.400.000 €

Este documento es sólo informativo y puede estar sujeto a errores, omisiones, cambios en el precio o retirada sin previo aviso, y no es parte de ningún contrato. El precio no incluye los costes de compra.



Villas modernas de nueva construcción en venta con vistas panorámicas al mar, en un complejo cerrado con casa club y comodidades en Marbella - Benahavis

Marbella Area

🏠 Casa 📏 Parcela 632 m² 🏠 Construidos 136 a 315 m² 🏠 de terraza 55 a 127 m² 🏠 3 a 5 🏠 2 a 4 # Ref. 152324-P 🏠 2.400.000 €

Este documento es sólo informativo y puede estar sujeto a errores, omisiones, cambios en el precio o retirada sin previo aviso, y no es parte de ningún contrato. El precio no incluye los costes de compra.

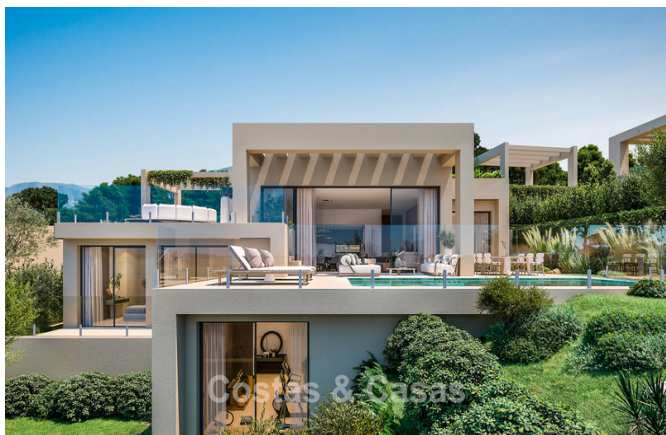


Villas modernas de nueva construcción en venta con vistas panorámicas al mar, en un complejo cerrado con casa club y comodidades en Marbella - Benahavis

Marbella Area

🏠 Casa 📏 Parcela 632 m² 🏠 Construidos 136 a 315 m² 🏠 de terraza 55 a 127 m² 🛏 3 a 5 🚿 2 a 4 # Ref. 152324-P 📄 2.400.000 €

Este documento es sólo informativo y puede estar sujeto a errores, omisiones, cambios en el precio o retirada sin previo aviso, y no es parte de ningún contrato. El precio no incluye los costes de compra.

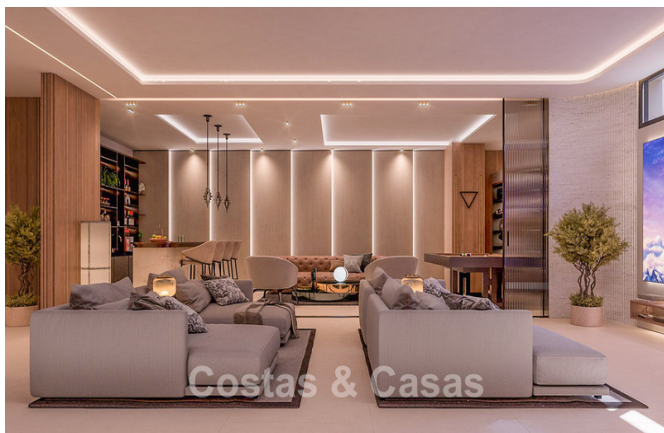
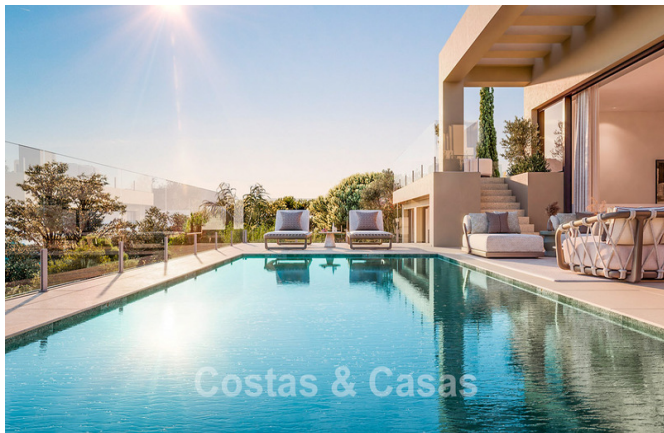


Villas modernas de nueva construcción en venta con vistas panorámicas al mar, en un complejo cerrado con casa club y comodidades en Marbella - Benahavis

Marbella Area

🏠 Casa 📏 Parcela 632 m² 🏠 Construidos 136 a 315 m² 🏠 de terraza 55 a 127 m² 🛏 3 a 5 🚿 2 a 4 🏠 Ref. 152324-P 🏠 2.400.000 €

Este documento es sólo informativo y puede estar sujeto a errores, omisiones, cambios en el precio o retirada sin previo aviso, y no es parte de ningún contrato. El precio no incluye los costes de compra.



Villas modernas de nueva construcción en venta con vistas panorámicas al mar, en un complejo cerrado con casa club y comodidades en Marbella - Benahavis

Marbella Area

🏠 Casa 📏 Parcela 632 m² 🏠 Construidos 136 a 315 m² 🏠 de terraza 55 a 127 m² 🛏 3 a 5 🚿 2 a 4 # Ref. 152324-P 🏠 2.400.000 €

Este documento es sólo informativo y puede estar sujeto a errores, omisiones, cambios en el precio o retirada sin previo aviso, y no es parte de ningún contrato. El precio no incluye los costes de compra.