



Villa de diseño en la codiciada zona residencial de Las Brisas en Nueva Andalucía con impresionantes vistas a la montaña de La Concha en Marbella

Marbella Area

🏠 Casa 📏 Parcela 1263 m² 🏗️ Construidos 556 m² 🏠 de terraza 418 m² 🛏️ 5 🚿 4 🏷️ Ref. 152292

🏠 4.990.000 €

Este documento es sólo informativo y puede estar sujeto a errores, omisiones, cambios en el precio o retirada sin previo aviso, y no es parte de ningún contrato. El precio no incluye los costes de compra.

Villa de diseño contemporáneo en venta en La Brisas en Nueva Andalucía en Marbella

A DESTACAR

- En una ubicación deseable - Las Brisas
- Hermosa vista de la montaña de La Concha
- A poca distancia de la casa club de golf Los Naranjos
- Diseño contemporáneo
- Materiales y acabados de alta calidad

UBICACION

En el Valle del Golf de Nueva Andalucía, en una tranquila zona residencial salpicada de propiedades de lujo.

A solo unos minutos en coche de los campos de golf más destacados del valle, en concreto, Las Brisas, Los Naranjos, Aloha y La Quinta.

A tan solo unos minutos en coche de Puerto Banús y la playa.

A poca distancia de la casa club de golf Los Naranjos

LA VILLA

Tamaño de la parcela: 1.237m²

Superficie construida: 556m²

Terrazas parcialmente cubiertas: 418m²

Piscina iluminada: 45m²

Garaje interior para 3 coches

Estacionamiento para 2 vehiculos

5 dormitorios

4 cuartos de baño

2 baños de invitados

Villa de diseño contemporáneo

Ubicado en una **posición elevada** con vista a la icónica montaña de La Concha

Hermoso jardín paisajístico en cascada con piscina infinita

Amplias terrazas abiertas y cubiertas con **zona de estar hundida junto a la piscina con chimenea**

Espacio habitable de planta abierta

Mobiliario refinado y diseño acogedor con materiales naturales y tejidos suaves.

Cocina a medida con electrodomésticos MIELE y barra para desayuno.

Ventanas de suelo a techo y perfiles de ventana empotrados

El espacio habitable fluye a la perfección hacia la amplia y espaciosa terraza con áreas de descanso y comedor adicionales.

Construido con materiales y acabados de primera calidad

La distribución en 3 plantas es la siguiente:

Planta baja:

Amplia sala de estar polivalente de planta abierta con salón, chimenea y comedor, cocina integrada de planta abierta totalmente equipada con isla de cocina.

Recibidor con aseo de invitados.

Acceso directo a la enorme terraza parcialmente cubierta, al jardín y a la piscina.

Primera planta:

Suite principal con bañera independiente y lavabos dobles.

Dos dormitorios de invitados en suite con armarios empotrados.

Acceso directo a la amplia terraza.

Sotano:

Una gran sala polivalente para relajarse. Esta habitación es perfecta para una noche de cine tranquila.

2 dormitorios de invitados con acceso a un baño

Escalera y aseo de invitados

Garaje interior para 3 coches

Almacenamiento

Azotea:

Amplia terraza con jacuzzi y hermosas vistas panorámicas sobre el valle del golf, la montaña de La Concha y más allá.

Algunas otras características

Gres porcelánico de alta calidad para exteriores de 90 x 90 cm y madera de teca

Suelo de piedra color crema mate 90 X 90cm en planta baja

La cochera tiene losas de 60 x 60 cm.

Calefacción por suelo radiante (por agua, pero eléctrico en los baños)

Aire acondicionado para frío y calor.

Barandillas de vidrio con vidrio laminado

Escalera de diseño con vidrio laminado

Sistema de riego automático

Jardín atmosférico iluminado con focos e iluminación de pared



Villa de diseño en la codiciada zona residencial de Las Brisas en Nueva Andalucía con impresionantes vistas a la montaña de La Concha en Marbella

Marbella Area

🏠 Casa 📏 Parcela 1263 m² 🏠 Construidos 556 m² 🏠 de terraza 418 m² 🛏 5 🚿 4 🏠 Ref. 152292

🏠 4.990.000 €

Este documento es sólo informativo y puede estar sujeto a errores, omisiones, cambios en el precio o retirada sin previo aviso, y no es parte de ningún contrato. El precio no incluye los costes de compra.



Villa de diseño en la codiciada zona residencial de Las Brisas en Nueva Andalucía con impresionantes vistas a la montaña de La Concha en Marbella

Marbella Area

🏠 Casa 📏 Parcela 1263 m² 🏠 Construidos 556 m² 🏠 de terraza 418 m² 🚪 5 🪑 4 🏠 Ref. 152292

🏠 4.990.000 €

Este documento es sólo informativo y puede estar sujeto a errores, omisiones, cambios en el precio o retirada sin previo aviso, y no es parte de ningún contrato. El precio no incluye los costes de compra.



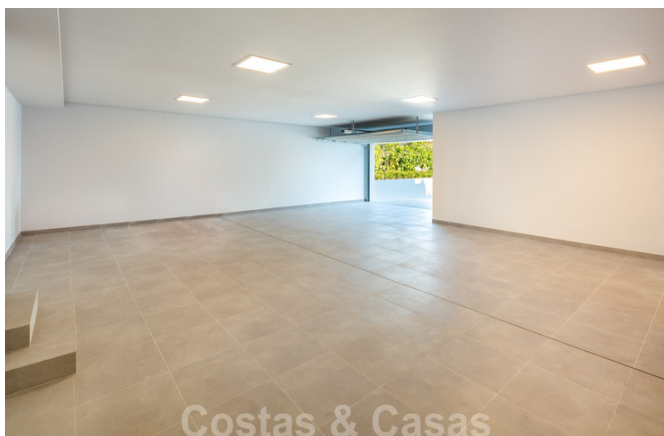
Villa de diseño en la codiciada zona residencial de Las Brisas en Nueva Andalucía con impresionantes vistas a la montaña de La Concha en Marbella

Marbella Area

🏠 Casa 📏 Parcela 1263 m² 🏠 Construidos 556 m² 🏠 de terraza 418 m² 🛏 5 🚿 4 🏠 Ref. 152292

🏠 4.990.000 €

Este documento es sólo informativo y puede estar sujeto a errores, omisiones, cambios en el precio o retirada sin previo aviso, y no es parte de ningún contrato. El precio no incluye los costes de compra.



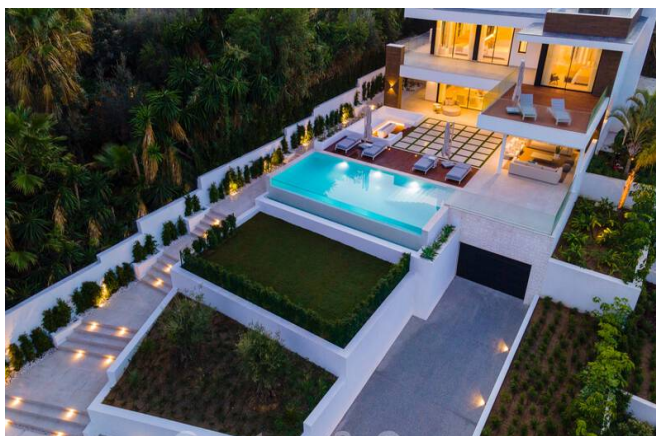
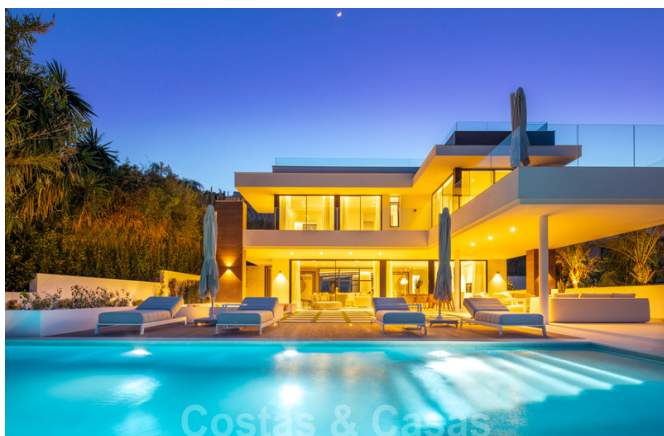
Villa de diseño en la codiciada zona residencial de Las Brisas en Nueva Andalucía con impresionantes vistas a la montaña de La Concha en Marbella

Marbella Area

🏠 Casa 📏 Parcela 1263 m² 🏠 Construidos 556 m² 🏠 de terraza 418 m² 🚪 5 🚿 4 🏠 Ref. 152292

🏠 4.990.000 €

Este documento es sólo informativo y puede estar sujeto a errores, omisiones, cambios en el precio o retirada sin previo aviso, y no es parte de ningún contrato. El precio no incluye los costes de compra.



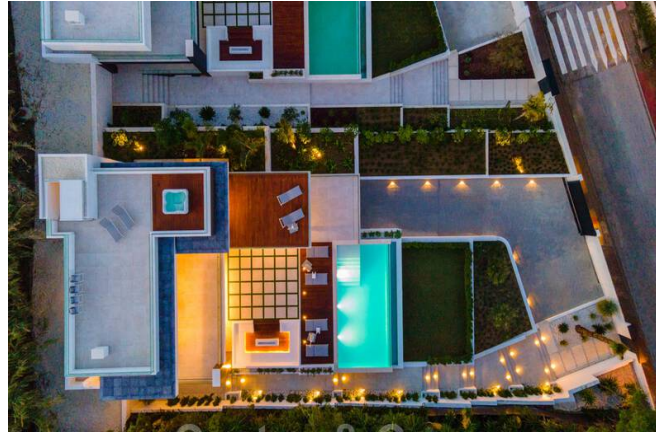
Villa de diseño en la codiciada zona residencial de Las Brisas en Nueva Andalucía con impresionantes vistas a la montaña de La Concha en Marbella

Marbella Area

🏠 Casa 📏 Parcela 1263 m² 🏠 Construidos 556 m² 🏠 de terraza 418 m² 🛏 5 🚿 4 # Ref. 152292


🏠 4.990.000 €

Este documento es sólo informativo y puede estar sujeto a errores, omisiones, cambios en el precio o retirada sin previo aviso, y no es parte de ningún contrato. El precio no incluye los costes de compra.



Villa de diseño en la codiciada zona residencial de Las Brisas en Nueva Andalucía con impresionantes vistas a la montaña de La Concha en Marbella

Marbella Area

 Casa  Parcela 1263 m²  Construidos 556 m²  de terraza 418 m²  5  4  Ref. 152292

 4.990.000 €

Este documento es sólo informativo y puede estar sujeto a errores, omisiones, cambios en el precio o retirada sin previo aviso, y no es parte de ningún contrato. El precio no incluye los costes de compra.