



**Especial, villa arquitectónica en venta en una comunidad privada en Nueva Andalucía, Marbella**

Marbella Area

🏠 Casa 📏 Parcela 1300 m<sup>2</sup> 🏠 Construidos 747 m<sup>2</sup> 🏠 de terraza 343 m<sup>2</sup> 🛏 7 🚿 6 # Ref. 152532

🏠 4.995.000 €

Este documento es sólo informativo y puede estar sujeto a errores, omisiones, cambios en el precio o retirada sin previo aviso, y no es parte de ningún contrato. El precio no incluye los costes de compra.

## Villa moderna nueva en una urbanización cerrada en Nueva Andalucía, Marbella

### DESTACADOS

- Urbanización cerrada con vigilancia 24/24 horas.
- Villa modernista.
- Magnífica escaleras de doble altura con barandillas de cristal.
- A poca distancia de muchos restaurantes locales, servicios y Puerto Banús.

### LA UBICACIÓN

- La villa se encuentra en una zona residencial cerrada, asegurada con vigilancia 24/24h y cámaras de vigilancia.
- **Justo al lado del prestigioso Real Club de Golf Las Brisas.**
- Hay un club tenis y un nuevo club de playa con restaurante.
- **Una amplia gama de cafés, bares, restaurantes, supermercados y todo tipo de servicios están a un paso.**
- Un gran centro comercial a dos pasos.
- Puerto Banús se encuentra a dos minutos en coche.
- **La gran ventaja de esta urbanización de villas es su ubicación. Se puede llegar a todo a pie.**

### LA VILLA

#### En cifras:

- Superficie de la parcela: 1.300m<sup>2</sup>
- Superficie habitable: 1.090m<sup>2</sup>
- Superficie interior: 747m<sup>2</sup>
- Terrazas: 343m<sup>2</sup>
- Aparcamiento para 5 coches
- 7 Dormitorios
- 6 Baños de los cuales 5 en suite
- Aseo para invitados: 1
- Plantas: 3

## General:

- **Parcela elevada.**
- Un jardín paisajístico mediterráneo bien cuidado.
- **Piscina única con ventanas de fondo que ofrecen una vista de la planta baja.**
- La piscina está rodeada de una terraza con jacuzzi.
- Amplia zona de terrazas cubiertas y descubiertas.
- Vista de las montañas.
- **Orientación sur.**

## La villa:

- Villa en estado nuevo.
- **Diseño interior especial y artístico.**
- **Amplio y aireado recibidor de doble altura con escaleras y ascensor.**
- **Sala de estar de planta abierta** con salón y comedor contiguo.
- Cocina abierta con isla de cocción donde se puede sentar.
- Ventanas correderas a la terraza parcialmente cubierta.
- Techos altos.
- 7 habitaciones y 6 baños.
- Despacho.
- Gran dormitorio principal en suite con amplio vestidor de 20m<sup>2</sup> y terraza.
- **Zona de relax, billar y salón.**
- Garaje cubierto para 5 coches que ahora también sirve como sala de recreo.
- Salas técnicas, trastero y lavadero.
- Barandillas de cristal.

## Distribución:

### Planta Baja

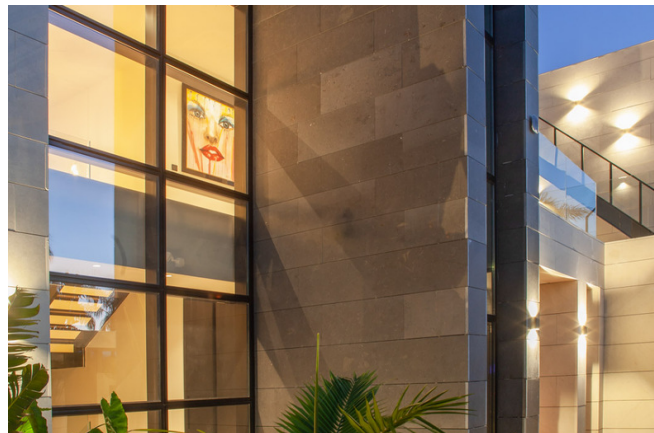
- Porche de entrada con elementos acuáticos.
- Amplio recibidor con aseo de invitados y ascensor.
- Pasillo con escaleras que llegan a cada planta con barandillas de cristal.
- Amplio salón con chimenea y comedor contiguo.
- Cocina de diseño abierto e isla de cocción.
- Parte del suelo es de cristal.
- Dormitorio en suite.
- Amplia terraza semiabierta con zona de comedor, salón y jacuzzi.
- Piscina con ducha exterior.
- Aparcamiento exterior para varios coches.

### Planta superior

- Pasillo con escaleras y ascensor.
- 3 amplios dormitorios, con baño y armarios empotrados.
- Amplio dormitorio principal, con baño, ducha y vestidor.
- Terraza abierta con barandillas de cristal.
- Escaleras a la azotea.

#### **Planta inferior**

- Escaleras y ascensor.
- Aseo, mesa, sala de televisión.
- Garaje que sirve de sala de recreo con billar, tenis de mesa, sauna y más.
- Salas técnicas, trasteros y lavadero.



**Especial, villa arquitectónica en venta en una comunidad privada en Nueva Andalucía, Marbella**

Marbella Area

🏠 Casa 📏 Parcela 1300 m<sup>2</sup> 🏗️ Construidos 747 m<sup>2</sup> 🏠 de terraza 343 m<sup>2</sup> 🛏️ 7 🚿 6 🏷️ Ref. 152532

🏠 4.995.000 €

Este documento es sólo informativo y puede estar sujeto a errores, omisiones, cambios en el precio o retirada sin previo aviso, y no es parte de ningún contrato. El precio no incluye los costes de compra.



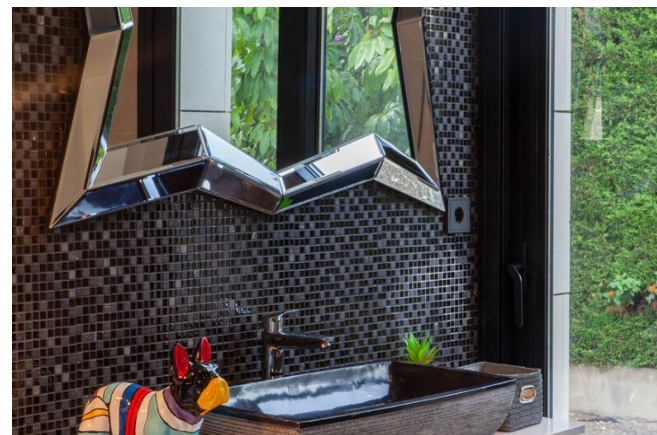
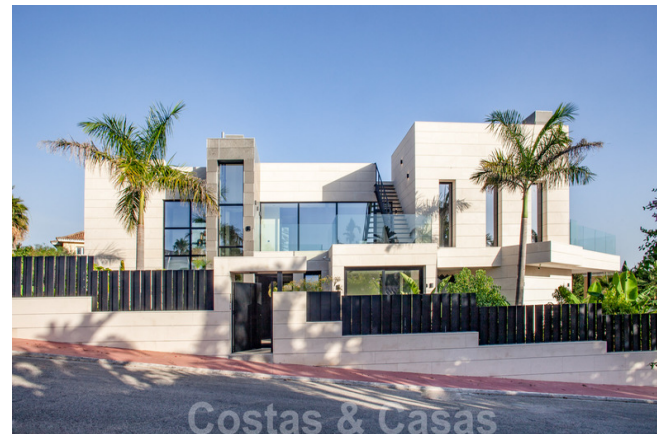
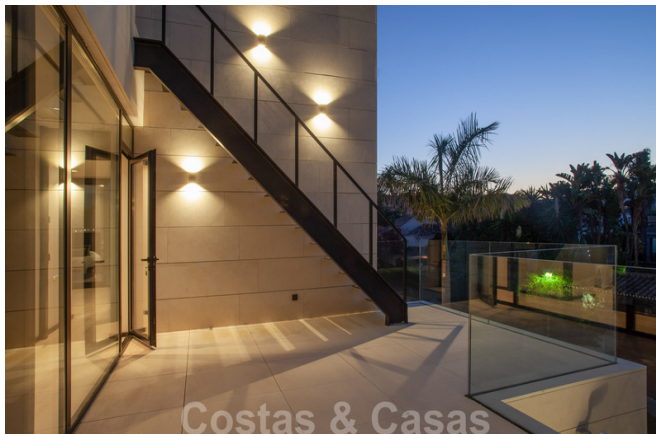
**Especial, villa arquitectónica en venta en una comunidad privada en Nueva Andalucía, Marbella**

Marbella Area

🏠 Casa 📏 Parcela 1300 m<sup>2</sup> 🏠 Construidos 747 m<sup>2</sup> 🏠 de terraza 343 m<sup>2</sup> 🛏 7 🚿 6 # Ref. 152532

🏠 4.995.000 €

Este documento es sólo informativo y puede estar sujeto a errores, omisiones, cambios en el precio o retirada sin previo aviso, y no es parte de ningún contrato. El precio no incluye los costes de compra.



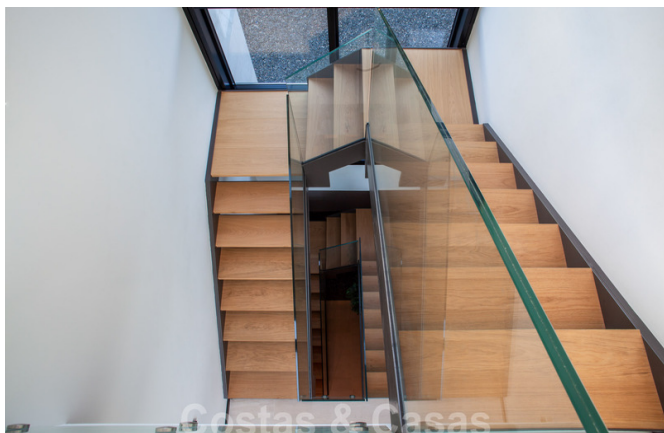
## Especial, villa arquitectónica en venta en una comunidad privada en Nueva Andalucía, Marbella

Marbella Area

🏠 Casa 📏 Parcela 1300 m<sup>2</sup> 🏗️ Construidos 747 m<sup>2</sup> 🏠 de terraza 343 m<sup>2</sup> 🛏️ 7 🚿 6 🏠 Ref. 152532

🏠 4.995.000 €

Este documento es sólo informativo y puede estar sujeto a errores, omisiones, cambios en el precio o retirada sin previo aviso, y no es parte de ningún contrato. El precio no incluye los costes de compra.



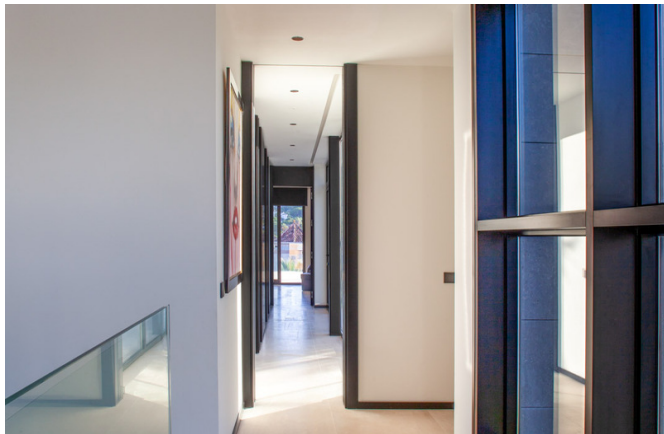
**Especial, villa arquitectónica en venta en una comunidad privada en Nueva Andalucía, Marbella**

Marbella Area

🏠 Casa 📏 Parcela 1300 m<sup>2</sup> 🏠 Construidos 747 m<sup>2</sup> 🏠 de terraza 343 m<sup>2</sup> 🛏 7 🚿 6 🏠 Ref. 152532

🏠 4.995.000 €

Este documento es sólo informativo y puede estar sujeto a errores, omisiones, cambios en el precio o retirada sin previo aviso, y no es parte de ningún contrato. El precio no incluye los costes de compra.



**Especial, villa arquitectónica en venta en una comunidad privada en Nueva Andalucía, Marbella**

Marbella Area

🏠 Casa 📏 Parcela 1300 m<sup>2</sup> 🏗️ Construidos 747 m<sup>2</sup> 🏠 de terraza 343 m<sup>2</sup> 🛏️ 7 🚿 6 🏷️ Ref. 152532

🏠 4.995.000 €

Este documento es sólo informativo y puede estar sujeto a errores, omisiones, cambios en el precio o retirada sin previo aviso, y no es parte de ningún contrato. El precio no incluye los costes de compra.



**Especial, villa arquitectónica en venta en una comunidad privada en Nueva Andalucía, Marbella**

Marbella Area

🏠 Casa 📏 Parcela 1300 m<sup>2</sup> 🏠 Construidos 747 m<sup>2</sup> 🏠 de terraza 343 m<sup>2</sup> 🛏 7 🚿 6 # Ref. 152532


🏠 4.995.000 €

Este documento es sólo informativo y puede estar sujeto a errores, omisiones, cambios en el precio o retirada sin previo aviso, y no es parte de ningún contrato. El precio no incluye los costes de compra.



## Especial, villa arquitectónica en venta en una comunidad privada en Nueva Andalucía, Marbella

Marbella Area

 Casa  Parcela 1300 m<sup>2</sup>  Construidos 747 m<sup>2</sup>  de terraza 343 m<sup>2</sup>  7  6  Ref. 152532

 4.995.000 €

Este documento es sólo informativo y puede estar sujeto a errores, omisiones, cambios en el precio o retirada sin previo aviso, y no es parte de ningún contrato. El precio no incluye los costes de compra.