

Moderna villa de nueva construcción en venta a poca distancia de la playa en San Pedro de Alcántara, Marbella

Marbella Area

🏠 Casa 📏 Parcela 616 m² 🏠 Construidos 466 m² 🏠 de terraza 190 m² 🚗 6 🗝️ 5 # Ref. 153185-P

🏠 4.750.000 €

Este documento es sólo informativo y puede estar sujeto a errores, omisiones, cambios en el precio o retirada sin previo aviso, y no es parte de ningún contrato. El precio no incluye los costes de compra.

Villa contemporánea en venta, a un paso de la playa, en una comunidad segura de San Pedro de Alcántara, Marbella

VENDIDO

DESTACADOS

- Villa modernista.
- A poca distancia de la playa y a pocos minutos de Puerto Banús y del centro de Marbella.
- Interior de planta abierta.
- Planta inferior con diversas instalaciones recreativas.
- Listo para mudarse.

LA UBICACIÓN

Ubicada en una comunidad residencial privada, asegurada con seguridad 24/24h.

A 200 metros de la playa y a poca distancia del centro de Puerto Banús y Marbella.

Servicios esenciales como supermercados, restaurantes, bancos, bares, colegios internacionales, etc. a pocos minutos.

Varios campos de golf prestigioso como Aloha Club, Los Naranjos y Las Brisas a pocos minutos en coche.

LA VILLA

En cifras:

Parcela: 616m²

Superficie construida: 466m²

Terrazas: 190m²

Piscina: 39.20m²

Aparcamiento para 2 coches

6 Dormitorios

5 Baños

Aseo de invitados: 1

Plantas: 4

General:

Parcela vallada y elevada.

Un jardín bien cuidado.

Piscina rectangular.

Jacuzzi en el solárium de la azotea rodeado de tumbonas.

Terraza principal cubierta con mesa para 10 personas.

Segunda terraza cubierta con un lounge.

Orientación sur.

Vistas al jardín y a la piscina.

La villa:

Villa de nueva construcción.

Diseñada con materiales superiores con acabados superiores.

Diseño elegante y moderno con muebles de estilo.

Entrada cubierta.

Recibidor con escaleras y ascensor.

Interior de planta abierta.

Salón de TV abierto con chimenea moderna y ventana alta que da a la terraza.

Salita integrada.

Comedor formal y de planta abierta.

Cocina abierta de diseño con isla de cocción de granito.

**Ventanas correderas de suelo a techo con perfiles empotrados que proporcionan una conexión perfecta entre las zonas interiores y exteriores
6 habitaciones y 5 baños.**

Gran dormitorio principal en suite con acceso a la terraza semicubierta.

2 dormitorios de invitados en la planta inferior.

Además, en la planta inferior una zona de descanso con salón de TV, bar y cine en casa.

Solárium con jacuzzi, cocina exterior, barra de desayunos y salón con moderna chimenea.

Salas técnicas, almacén y lavadero.

Plaza de aparcamiento para varios coches.

Distribución:**Planta baja**

Porche de entrada.

Amplio recibidor abierto con escaleras y ascensor.

Sala de estar de planta abierta con salón y chimenea.

Acogedora salita con acceso a la terraza cubierta con chill-out.

Cocina abierta de diseño con isla de cocción y zona de comedor integrada.

Dormitorio con armarios empotrados y baño adyacente.

Desde la cocina hay un acceso directo a la terraza cubierta con mesa.

Piscina privada.

Plazas de aparcamiento exterior para varios coches.

Planta superior

Pasillo con escaleras y ascensor.

Magnífico dormitorio principal con armarios empotrados y acceso a la terraza esquinera parcialmente cubierta con lounge.

2 Amplios dormitorios con armarios empotrados y acceso a la terraza semicubierta con lounge.

Baño compartido.

Terrazas con barandillas de cristal.

Planta inferior

Ascensor y escaleras.
Pasillo con aseo de invitados.
Cine en casa.
Gimnasio con sauna y ducha.
Sala de juegos con bar.
2 dormitorios de invitados con baño.
Pasillo con escaleras exterior.
Salas técnicas, almacenes y lavadero.

Terraza de la azotea

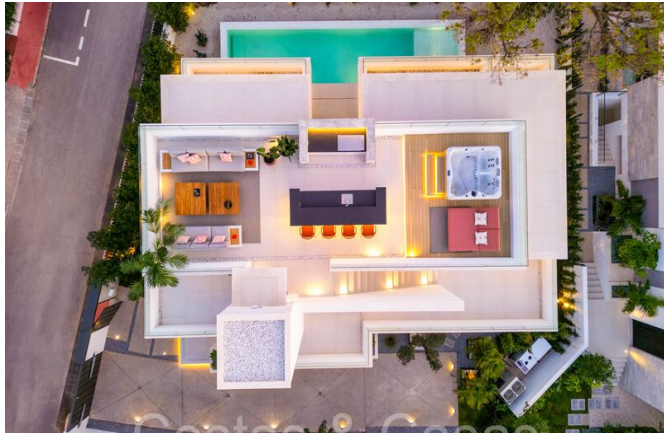
Ascensor y escaleras.
Salón con chimenea moderna.
Jacuzzi con terraza y tumbonas.
Cocina exterior con barra de desayuno.

Otras características:**Ascensor.**

Barandillas de cristal.
Calefacción de suelo radiante.
Aire acondicionado frío/calor.
Cortinas con control automático.
Sistema domótico.
Armarios empotrados.
Iluminación de jardines y piscinas.

Visite con nosotros todos los nuevos proyectos de construcción que cumplan sus requisitos.

No pagará ni un céntimo más que con el promotor, pero disfrutará de un asesoramiento profesional y objetivo y de nuestro excelente servicio



Moderna villa de nueva construcción en venta a poca distancia de la playa en San Pedro de Alcántara, Marbella

Marbella Area

🏠 Casa 📏 Parcela 616 m² 🏠 Construidos 466 m² 🏠 de terraza 190 m² 🚗 6 🏠 5 # Ref. 153185-P

🏠 4.750.000 €

Este documento es sólo informativo y puede estar sujeto a errores, omisiones, cambios en el precio o retirada sin previo aviso, y no es parte de ningún contrato. El precio no incluye los costes de compra.



Moderna villa de nueva construcción en venta a poca distancia de la playa en San Pedro de Alcántara, Marbella

Marbella Area

🏠 Casa 📏 Parcela 616 m² 🏠 Construidos 466 m² 🏠 de terraza 190 m² 🛏 6 🚿 5 # Ref. 153185-P

🏠 4.750.000 €

Este documento es sólo informativo y puede estar sujeto a errores, omisiones, cambios en el precio o retirada sin previo aviso, y no es parte de ningún contrato. El precio no incluye los costes de compra.



Moderna villa de nueva construcción en venta a poca distancia de la playa en San Pedro de Alcántara, Marbella

Marbella Area

🏠 Casa 📏 Parcela 616 m² 🏠 Construidos 466 m² 🏠 de terraza 190 m² 🛏 6 🚿 5 # Ref. 153185-P

🏠 4.750.000 €

Este documento es sólo informativo y puede estar sujeto a errores, omisiones, cambios en el precio o retirada sin previo aviso, y no es parte de ningún contrato. El precio no incluye los costes de compra.



Moderna villa de nueva construcción en venta a poca distancia de la playa en San Pedro de Alcántara, Marbella

Marbella Area

🏠 Casa 📏 Parcela 616 m² 🏠 Construidos 466 m² 🏠 de terraza 190 m² 🚪 6 🗝️ 5 # Ref. 153185-P

🏠 4.750.000 €

Este documento es sólo informativo y puede estar sujeto a errores, omisiones, cambios en el precio o retirada sin previo aviso, y no es parte de ningún contrato. El precio no incluye los costes de compra.



Moderna villa de nueva construcción en venta a poca distancia de la playa en San Pedro de Alcántara, Marbella

Marbella Area

 Casa  Parcela 616 m²  Construidos 466 m²  de terraza 190 m²  6  5  Ref. 153185-P

 4.750.000 €

Este documento es sólo informativo y puede estar sujeto a errores, omisiones, cambios en el precio o retirada sin previo aviso, y no es parte de ningún contrato. El precio no incluye los costes de compra.