



**Amplia villa moderna en venta con espectaculares vistas al mar en una comunidad cerrada en Benahavis - Marbella**

Marbella Area

🏠 Casa 📏 Parcela 1785 m<sup>2</sup> 🏠 Construidos 738 m<sup>2</sup> 🏠 de terraza 238 m<sup>2</sup> 🛏 6 🚿 6 # Ref. 154000

🏠 13.800.000 €

Este documento es sólo informativo y puede estar sujeto a errores, omisiones, cambios en el precio o retirada sin previo aviso, y no es parte de ningún contrato. El precio no incluye los costes de compra.

## Amplia y luminosa villa de lujo en venta con vistas panorámicas al mar en la exclusiva Benahavis - Marbella

### VENDIDA

### DESTACADOS

- Modernista, obra arquitectónica maestra.
- Magníficas y amplias vistas al mar y a los verdes alrededores.
- Techos altos espectaculares.
- Ventanas correderas de suelo a techo con elegantes perfiles empotrados.
- Transición perfecta entre el interior y el exterior.
- Interior amplio y luminoso.
- Al final de un camino sin salida.
- Vistas despejadas y privacidad.
- En una urbanización de villas cerrada y vigilada.
- Lista para mudarse.

### LA UBICACIÓN

#### En una zona residencial privilegiada y exclusiva en un complejo de golf.

A pocos minutos de una amplia gama de instalaciones de golf.

A poca distancia de los servicios locales y de varios restaurantes, bares, centros comerciales y escuelas.

Al final de una calle residencial privada.

A sólo 15 minutos de la playa, Puerto Banús, San Pedro y 20 minutos de Marbella ciudad.

### LA VILLA

#### En cifras:

Parcela: 1.785m<sup>2</sup>

Superficie construida: 976m<sup>2</sup>

Garaje: 3 coches

Piscina: 73m<sup>2</sup>

Solárium: 27m<sup>2</sup>

Dormitorios: 6

Baños: 6  
En suite: 6  
Aseos de invitados: 3  
Plantas: 2

## La parcela:

### **Parcela llana.**

La parcela y el jardín se unen como la proa de un barco al final de la plataforma.

Jardín paisajístico.

Jardines verticales con flores en los patios.

### **Piscina ampliada e integrada con vistas al mar.**

La piscina está conectada con el césped y la terraza con ducha exterior.

Aseo al lado de la piscina.

Amplias terrazas cubiertas y abiertas.

**Orientación sur-oeste.**

## La villa:

### **Listo para entrar a vivir, imponente villa.**

La villa más grande de esta nueva y exclusiva urbanización.

Acabado con los más altos estándares de construcción.

### **Diseño elegante y modernista.**

Camino de entrada con aparcamiento y parking cubierto para 3 coches.

### **Imponente entrada con una alta puerta de cristal y un olivo italiano de 11 metros de altura.**

Amplio y alto vestíbulo.

### **Espacio de vida abierto y luminoso.**

Todos los techos son altos, pero los del vestíbulo y el salón tienen nada **menos que 4,5 metros de altura!**

La sala de estar cuenta con altas ventanas correderas lo que proporciona una gran cantidad de luz.

### **Los perfiles de las ventanas están elegantemente insertados y proporcionan una transición perfecta entre el interior y el exterior.**

El espacio vital incluye un amplio salón con una moderna chimenea.

Cocina abierta y bien equipada con isla de cocción y mesa.

### **Todo el espacio vital ofrece hermosas vistas de los alrededores.**

6 dormitorios, 6 baños en-suite.

3 aseos de invitados.

### **Majestuoso dormitorio principal en suite con chimenea y amplio vestidor.**

### **Baño exterior en uno de los patios.**

En la planta inferior hay una **gran zona de entretenimiento de planta abierta, una sala de gimnasio-yoga y spa**, a la que también se puede acceder desde el jardín, 2 dormitorios en-suite y un lavadero.

## Otras características

### **Suelos de madera en las zonas de estar.**

Suelos de pangaea en los baños y el lavadero.

Suelos flotantes de Pangaea en las terrazas.

### **Calefacción de suelo radiante.**

Aire acondicionado frío/calor.

Barandillas de cristal.

Bisagras empotradas.

Depósitos de agua.  
Descalcificador de agua.  
Meubles: €500.000



## Amplia villa moderna en venta con espectaculares vistas al mar en una comunidad cerrada en Benahavis - Marbella

Marbella Area

🏠 Casa 📏 Parcela 1785 m<sup>2</sup> 🏗️ Construidos 738 m<sup>2</sup> 🏠 de terraza 238 m<sup>2</sup> 🛏️ 6 🚿 6 # Ref. 154000

🏠 13.800.000 €

Este documento es sólo informativo y puede estar sujeto a errores, omisiones, cambios en el precio o retirada sin previo aviso, y no es parte de ningún contrato. El precio no incluye los costes de compra.



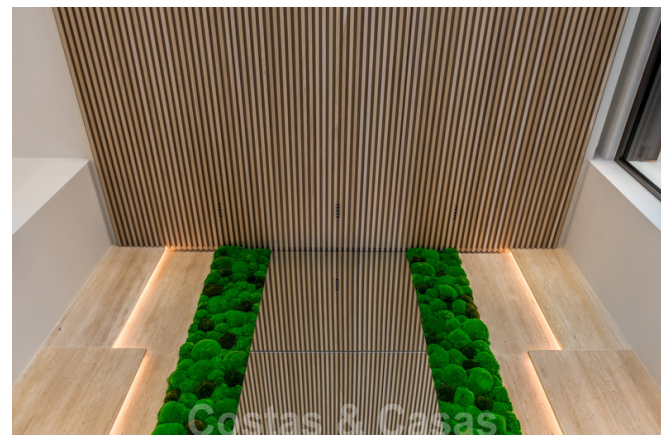
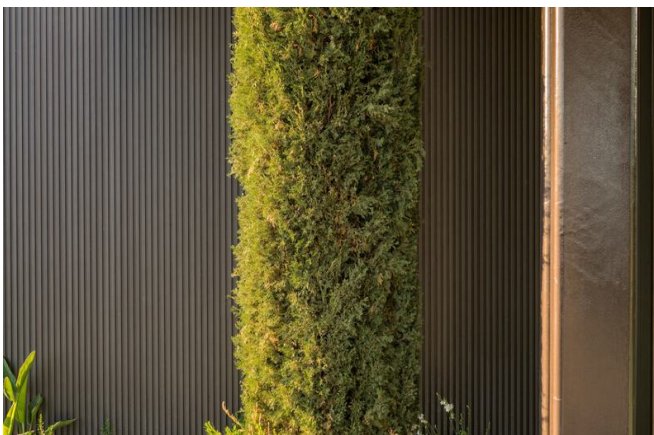
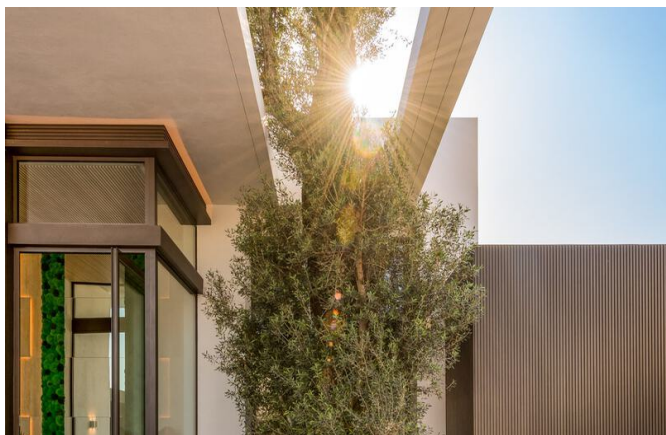
## Amplia villa moderna en venta con espectaculares vistas al mar en una comunidad cerrada en Benahavis - Marbella

Marbella Area

🏠 Casa 📏 Parcela 1785 m<sup>2</sup> 🏗️ Construidos 738 m<sup>2</sup> 🏠 de terraza 238 m<sup>2</sup> 🛏️ 6 🚿 6 # Ref. 154000

🏠 13.800.000 €

Este documento es sólo informativo y puede estar sujeto a errores, omisiones, cambios en el precio o retirada sin previo aviso, y no es parte de ningún contrato. El precio no incluye los costes de compra.



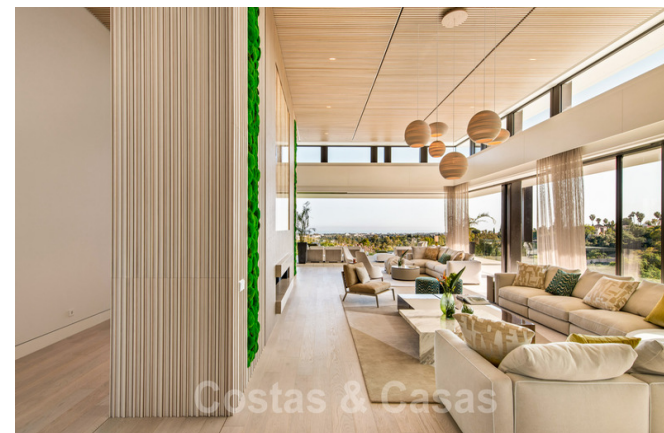
## Amplia villa moderna en venta con espectaculares vistas al mar en una comunidad cerrada en Benahavis - Marbella

Marbella Area

🏠 Casa 📏 Parcela 1785 m<sup>2</sup> 🏠 Construidos 738 m<sup>2</sup> 🏠 de terraza 238 m<sup>2</sup> 🚪 6 🚪 6 # Ref. 154000

🏠 13.800.000 €

Este documento es sólo informativo y puede estar sujeto a errores, omisiones, cambios en el precio o retirada sin previo aviso, y no es parte de ningún contrato. El precio no incluye los costes de compra.



**Amplia villa moderna en venta con espectaculares vistas al mar en una comunidad cerrada en Benahavis - Marbella**

Marbella Area

🏠 Casa 📏 Parcela 1785 m<sup>2</sup> 🏗️ Construidos 738 m<sup>2</sup> 🏠 de terraza 238 m<sup>2</sup> 🛏️ 6 🚿 6 # Ref. 154000

🏠 13.800.000 €

Este documento es sólo informativo y puede estar sujeto a errores, omisiones, cambios en el precio o retirada sin previo aviso, y no es parte de ningún contrato. El precio no incluye los costes de compra.



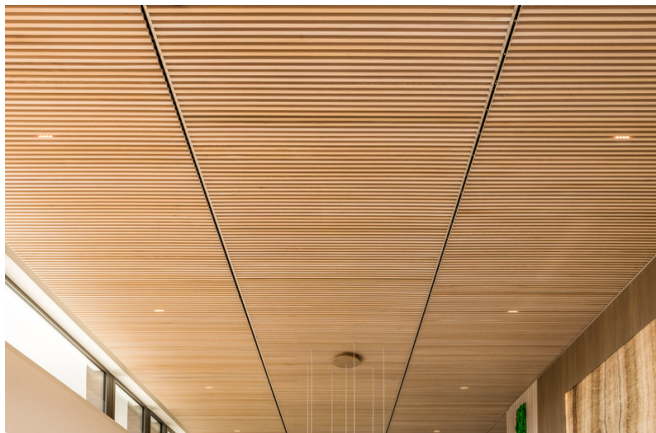
## Amplia villa moderna en venta con espectaculares vistas al mar en una comunidad cerrada en Benahavis - Marbella

Marbella Area

🏠 Casa 📏 Parcela 1785 m<sup>2</sup> 🏠 Construidos 738 m<sup>2</sup> 🏠 de terraza 238 m<sup>2</sup> 🚗 6 🚗 6 🏠 Ref. 154000

🏠 13.800.000 €

Este documento es sólo informativo y puede estar sujeto a errores, omisiones, cambios en el precio o retirada sin previo aviso, y no es parte de ningún contrato. El precio no incluye los costes de compra.



## Amplia villa moderna en venta con espectaculares vistas al mar en una comunidad cerrada en Benahavis - Marbella

Marbella Area

🏠 Casa 📏 Parcela 1785 m<sup>2</sup> 🏠 Construidos 738 m<sup>2</sup> 🏠 de terraza 238 m<sup>2</sup> 🚪 6 🚪 6 🏠 Ref. 154000

🏠 13.800.000 €

Este documento es sólo informativo y puede estar sujeto a errores, omisiones, cambios en el precio o retirada sin previo aviso, y no es parte de ningún contrato. El precio no incluye los costes de compra.



## Amplia villa moderna en venta con espectaculares vistas al mar en una comunidad cerrada en Benahavis - Marbella

Marbella Area

 Casa  Parcela 1785 m<sup>2</sup>  Construidos 738 m<sup>2</sup>  de terraza 238 m<sup>2</sup>  6  6  Ref. 154000

 13.800.000 €

Este documento es sólo informativo y puede estar sujeto a errores, omisiones, cambios en el precio o retirada sin previo aviso, y no es parte de ningún contrato. El precio no incluye los costes de compra.



## Amplia villa moderna en venta con espectaculares vistas al mar en una comunidad cerrada en Benahavis - Marbella

Marbella Area

🏠 Casa 📏 Parcela 1785 m<sup>2</sup> 🏠 Construidos 738 m<sup>2</sup> 🏠 de terraza 238 m<sup>2</sup> 🚪 6 🚪 6 # Ref. 154000

🏠 13.800.000 €

Este documento es sólo informativo y puede estar sujeto a errores, omisiones, cambios en el precio o retirada sin previo aviso, y no es parte de ningún contrato. El precio no incluye los costes de compra.



## Amplia villa moderna en venta con espectaculares vistas al mar en una comunidad cerrada en Benahavis - Marbella

Marbella Area

🏠 Casa 📏 Parcela 1785 m<sup>2</sup> 🏠 Construidos 738 m<sup>2</sup> 🏠 de terraza 238 m<sup>2</sup> 🛏 6 🚿 6 🏠 Ref. 154000

🏠 13.800.000 €

Este documento es sólo informativo y puede estar sujeto a errores, omisiones, cambios en el precio o retirada sin previo aviso, y no es parte de ningún contrato. El precio no incluye los costes de compra.



## Amplia villa moderna en venta con espectaculares vistas al mar en una comunidad cerrada en Benahavis - Marbella

Marbella Area

 Casa  Parcela 1785 m<sup>2</sup>  Construidos 738 m<sup>2</sup>  de terraza 238 m<sup>2</sup>  6  6  Ref. 154000

 13.800.000 €

Este documento es sólo informativo y puede estar sujeto a errores, omisiones, cambios en el precio o retirada sin previo aviso, y no es parte de ningún contrato. El precio no incluye los costes de compra.



**Amplia villa moderna en venta con espectaculares vistas al mar en una comunidad cerrada en Benahavis - Marbella**

Marbella Area

🏠 Casa 📏 Parcela 1785 m<sup>2</sup> 🏠 Construidos 738 m<sup>2</sup> 🏠 de terraza 238 m<sup>2</sup> 🛏 6 📶 6 # Ref. 154000

🏠 13.800.000 €

Este documento es sólo informativo y puede estar sujeto a errores, omisiones, cambios en el precio o retirada sin previo aviso, y no es parte de ningún contrato. El precio no incluye los costes de compra.



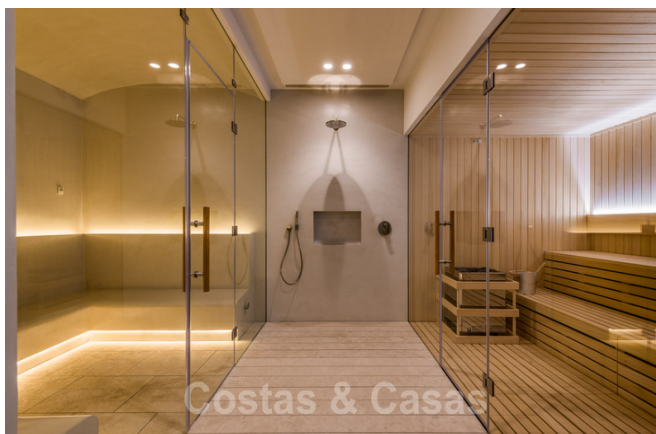
**Amplia villa moderna en venta con espectaculares vistas al mar en una comunidad cerrada en Benahavis - Marbella**

Marbella Area

🏠 Casa 📏 Parcela 1785 m<sup>2</sup> 🏠 Construidos 738 m<sup>2</sup> 🏠 de terraza 238 m<sup>2</sup> 🚪 6 🚿 6 # Ref. 154000

🏠 13.800.000 €

Este documento es sólo informativo y puede estar sujeto a errores, omisiones, cambios en el precio o retirada sin previo aviso, y no es parte de ningún contrato. El precio no incluye los costes de compra.



**Amplia villa moderna en venta con espectaculares vistas al mar en una comunidad cerrada en Benahavis - Marbella**

Marbella Area

🏠 Casa 📏 Parcela 1785 m<sup>2</sup> 🏠 Construidos 738 m<sup>2</sup> 🏠 de terraza 238 m<sup>2</sup> 🚪 6 🚪 6 🏠 Ref. 154000

🏠 13.800.000 €

Este documento es sólo informativo y puede estar sujeto a errores, omisiones, cambios en el precio o retirada sin previo aviso, y no es parte de ningún contrato. El precio no incluye los costes de compra.



## Amplia villa moderna en venta con espectaculares vistas al mar en una comunidad cerrada en Benahavis - Marbella

Marbella Area

🏠 Casa 📏 Parcela 1785 m<sup>2</sup> 🏠 Construidos 738 m<sup>2</sup> 🏠 de terraza 238 m<sup>2</sup> 🚪 6 🚪 6 🏠 Ref. 154000

🏠 13.800.000 €

Este documento es sólo informativo y puede estar sujeto a errores, omisiones, cambios en el precio o retirada sin previo aviso, y no es parte de ningún contrato. El precio no incluye los costes de compra.



**Amplia villa moderna en venta con espectaculares vistas al mar en una comunidad cerrada en Benahavis - Marbella**

Marbella Area

🏠 Casa 📏 Parcela 1785 m<sup>2</sup> 🏗️ Construidos 738 m<sup>2</sup> 🏠 de terraza 238 m<sup>2</sup> 🚪 6 🚿 6 🏷️ Ref. 154000

💰 13.800.000 €

Este documento es sólo informativo y puede estar sujeto a errores, omisiones, cambios en el precio o retirada sin previo aviso, y no es parte de ningún contrato. El precio no incluye los costes de compra.



**Amplia villa moderna en venta con espectaculares vistas al mar en una comunidad cerrada en Benahavis - Marbella**

Marbella Area

🏠 Casa 📏 Parcela 1785 m<sup>2</sup> 🏠 Construidos 738 m<sup>2</sup> 🏠 de terraza 238 m<sup>2</sup> 🚗 6 📶 6 # Ref. 154000

🏠 13.800.000 €

Este documento es sólo informativo y puede estar sujeto a errores, omisiones, cambios en el precio o retirada sin previo aviso, y no es parte de ningún contrato. El precio no incluye los costes de compra.



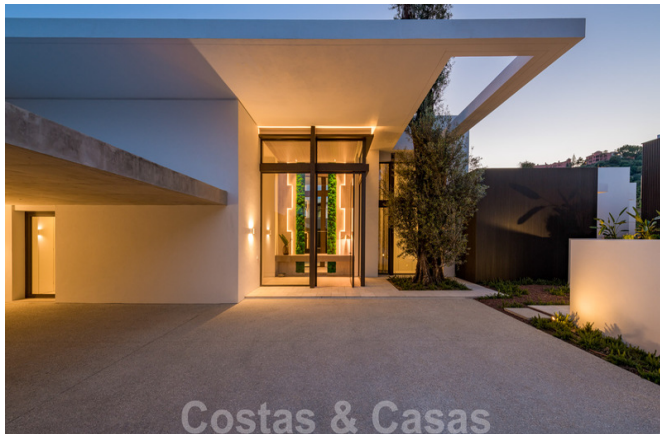
**Amplia villa moderna en venta con espectaculares vistas al mar en una comunidad cerrada en Benahavis - Marbella**

Marbella Area

🏠 Casa 📏 Parcela 1785 m<sup>2</sup> 🏠 Construidos 738 m<sup>2</sup> 🏠 de terraza 238 m<sup>2</sup> 🛏 6 🚿 6 🏠 Ref. 154000

🏠 13.800.000 €

Este documento es sólo informativo y puede estar sujeto a errores, omisiones, cambios en el precio o retirada sin previo aviso, y no es parte de ningún contrato. El precio no incluye los costes de compra.



**Amplia villa moderna en venta con espectaculares vistas al mar en una comunidad cerrada en Benahavis - Marbella**

Marbella Area

🏠 Casa 📏 Parcela 1785 m<sup>2</sup> 🏠 Construidos 738 m<sup>2</sup> 🏠 de terraza 238 m<sup>2</sup> 🛏 6 🚿 6 # Ref. 154000

🏠 13.800.000 €

Este documento es sólo informativo y puede estar sujeto a errores, omisiones, cambios en el precio o retirada sin previo aviso, y no es parte de ningún contrato. El precio no incluye los costes de compra.