



Lista para mudarse, moderna villa de lujo en venta con vistas panorámicas a la montaña y al mar en un complejo cerrado en Marbella - Benahavis
Marbella Area

🏠 Casa 📏 Parcela 3300 m² 🏠 Construidos 220 m² 🏠 de terraza 140 m² 🛏 3 🚿 3 🏷 Ref. 154300

🏷 2.450.000 €

Este documento es sólo informativo y puede estar sujeto a errores, omisiones, cambios en el precio o retirada sin previo aviso, y no es parte de ningún contrato. El precio no incluye los costes de compra.

Villa de lujo contemporánea en venta en una sola planta en un entorno natural en Marbella - Benahavis

VENDIDA

DESTACADOS

- Ubicada en un entorno tranquilo y natural en un complejo cerrado.
- Vistas panorámicas de naturaleza, montañas, la costa y el mar.
- Magnífica parcela de más de 3.000 m².
- Amplia y hermosa piscina infinita.
- Villa en una sola planta.
- Lista para entrar a vivir.

LA UBICACIÓN

- **En un prestigioso y cerrado complejo residencial en el municipio de Benahavis.**
- Rodeado de naturaleza, sol y golf: disfrute al máximo del estilo de vida mediterráneo.
- **Tranquilidad, privacidad y belleza natural** son las principales características de este hermoso lugar.
- A pocos minutos en coche de dos renombrados campos de golf con todas sus instalaciones.
- A unos 15 minutos en coche de dos grandes supermercados y de las playas.
- La playa de la Nueva Milla de Oro, entre Marbella y Estepona, también está a unos 15 minutos en coche.

LA VILLA

En cifras:

- Parcela: 3.300m²
- Superficie total construida: 220m²
- Terrazas: 140m²
- Piscina: 75m²
- Garaje: 2 coches

- Dormitorios: 3
- Baños: 3
- Aseo de invitados: 1
- Planta: 1

General:

- **Parcela grande y elevada.**
- Un jardín paisajístico elegante y bien cuidado.
- **Piscina exterior climatizada de +/- 15m x 5m.**
- La piscina está rodeada por el jardín y la terraza.
- Terrazas abiertas y cubiertas.
- **Vista del paisaje natural con el mar.**
- **Mucha privacidad.**
- **Orientación sur.**

La villa:

- De reciente construcción en 2019.
- Acabado con materiales de alta calidad.
- Interior moderno.
- Camino de entrada sinuoso.
- Entrada con aseo de invitados.
- Espacio abierto con salón y mesa.
- Cocina abierta y equipada.
- Ventanas correderas altas.
- Mucha luz natural.
- Despacho.
- 3 dormitorios en suite.
- Garaje interior para 2 coches.

Otras características:

- Aire acondicionado frío/calor.
- Calefacción de suelo radiante.
- Piscina climatizada con cubierta automática.
- Riego automático.
- Persianas eléctricas.
- Alarma.
- Pista de petanca.



Lista para mudarse, moderna villa de lujo en venta con vistas panorámicas a la montaña y al mar en un complejo cerrado en Marbella - Benahavis
Marbella Area

🏠 Casa 📏 Parcela 3300 m² 🏠 Construidos 220 m² 🏠 de terraza 140 m² 🛏 3 🚿 3 # Ref. 154300

🏠 2.450.000 €

Este documento es sólo informativo y puede estar sujeto a errores, omisiones, cambios en el precio o retirada sin previo aviso, y no es parte de ningún contrato. El precio no incluye los costes de compra.



Lista para mudarse, moderna villa de lujo en venta con vistas panorámicas a la montaña y al mar en un complejo cerrado en Marbella - Benahavis
Marbella Area

🏠 Casa 📏 Parcela 3300 m² 🏠 Construidos 220 m² 🏠 de terraza 140 m² 🚪 3 🚪 3 🏠 Ref. 154300

🏠 2.450.000 €

Este documento es sólo informativo y puede estar sujeto a errores, omisiones, cambios en el precio o retirada sin previo aviso, y no es parte de ningún contrato. El precio no incluye los costes de compra.



Lista para mudarse, moderna villa de lujo en venta con vistas panorámicas a la montaña y al mar en un complejo cerrado en Marbella - Benahavis
Marbella Area

🏠 Casa 📏 Parcela 3300 m² 🏠 Construidos 220 m² 🏠 de terraza 140 m² 🚪 3 📶 3 # Ref. 154300

🏠 2.450.000 €

Este documento es sólo informativo y puede estar sujeto a errores, omisiones, cambios en el precio o retirada sin previo aviso, y no es parte de ningún contrato. El precio no incluye los costes de compra.

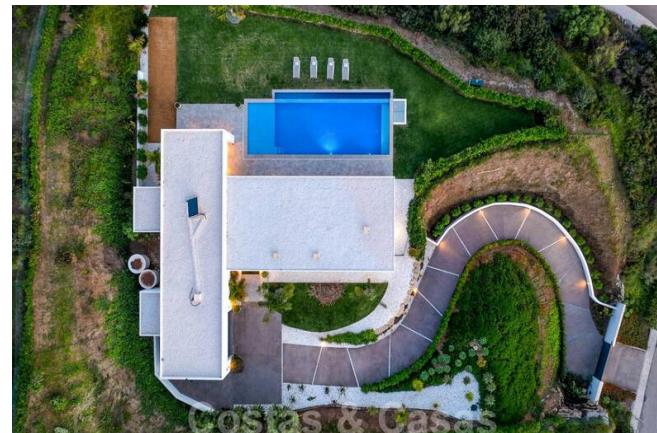
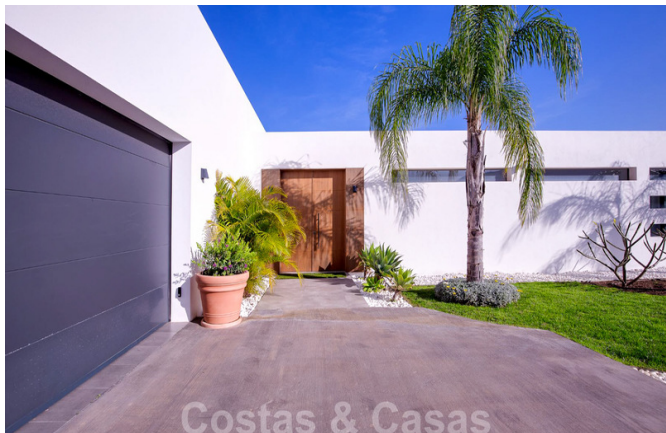


Lista para mudarse, moderna villa de lujo en venta con vistas panorámicas a la montaña y al mar en un complejo cerrado en Marbella - Benahavis
Marbella Area

🏠 Casa 📏 Parcela 3300 m² 🏠 Construidos 220 m² 🏠 de terraza 140 m² 🛏 3 🚿 3 # Ref. 154300

🏠 2.450.000 €

Este documento es sólo informativo y puede estar sujeto a errores, omisiones, cambios en el precio o retirada sin previo aviso, y no es parte de ningún contrato. El precio no incluye los costes de compra.



Lista para mudarse, moderna villa de lujo en venta con vistas panorámicas a la montaña y al mar en un complejo cerrado en Marbella - Benahavis

Marbella Area

🏠 Casa 📏 Parcela 3300 m² 🏠 Construidos 220 m² 🏠 de terraza 140 m² 🛏 3 🚿 3 # Ref. 154300

🏠 2.450.000 €

Este documento es sólo informativo y puede estar sujeto a errores, omisiones, cambios en el precio o retirada sin previo aviso, y no es parte de ningún contrato. El precio no incluye los costes de compra.