



**Villa contemporánea y energéticamente eficiente en venta con vistas al mar en una deseable comunidad residencial cerca de Río Real y Marbella ciudad**

Marbella Area

🏠 Casa 📏 Parcela 840 m<sup>2</sup> 🏠 Construidos 320 m<sup>2</sup> 🚗 - 🛋️ 3 🛏️ 3 # Ref. 155215

🏠 1.300.000 €

Este documento es sólo informativo y puede estar sujeto a errores, omisiones, cambios en el precio o retirada sin previo aviso, y no es parte de ningún contrato. El precio no incluye los costes de compra.



## Amplia villa modernista en venta en una urbanización cerca de Río Real y Marbella ciudad

### DESTACADOS

- Diseño con conciencia energética.
- Excelente ubicación cerca de los servicios.
- Bonita vista de la montaña de La Concha hacia la costa.
- Magníficas y amplias terrazas.

### LA UBICACIÓN

- **Idealmente ubicada en las periferias de Marbella, cerca de los servicios locales, de elegantes clubes y de uno de los campos de golf más prestigiosos de la Costa del Sol.**
- El centro de Marbella, con sus hermosas playas y su animado paseo marítimo, está a sólo 5 minutos en coche.
- El aeropuerto internacional de Málaga está a 35 minutos en coche.

### LA VILLA

#### En cifras:

- Parcela: 840m<sup>2</sup>
- Superficie construida: 440m<sup>2</sup>
- 3 Dormitorios
- 3 Baños
- Plantas: 3

#### General:

- Parcela elevada y plana.
- Un cuidado jardín paisajístico.

- **Gran piscina con azulejos especiales que crean un aspecto exclusivo.**
- Terrazas abiertas y cubiertas que, junto con el jardín, ofrecen suficiente espacio de relajación.
- Zona de barbacoa en la terraza cubierta.
- Vista del jardín y de la emblemática montaña La Concha, hacia el Mar Mediterráneo.

## La villa:

- Villa de reciente construcción.
- Acabado con material de alta calidad.
- **Interior moderno y con carácter con piezas de diseño retro.**
- Largo camino de entrada con aparcamiento para varios coches.
- Amplio salón con sala TV.
- **Un tabique con una chimenea transparente que separa el salón del comedor.**
- Cocina abierta y totalmente equipada con encimera de granito negro y zona de barra con 2 taburetes.
- **Ventanas correderas altas que dejan pasar mucha luz y crean una transición perfecta entre el interior y el exterior.**
- Suelos de piedra natural para interiores y exteriores.
- 3 dormitorios y 3 baños.
- Dormitorio principal con baño en suite, vestidor y acceso a una amplia terraza con vistas panorámicas al mar y a la montaña La Concha.
- En la planta inferior hay un lavadero, una sala técnica y una pieza multifuncional que podría convertirse en una sala de juegos, un cine o un dormitorio de invitados.

## Otras características:

- Paneles solares.
- Toldos automáticos.
- Iluminación exterior.



**Villa contemporánea y energéticamente eficiente en venta con vistas al mar en una deseable comunidad residencial cerca de Río Real y Marbella ciudad**

Marbella Area

🏠 Casa 📏 Parcela 840 m<sup>2</sup> 🏠 Construidos 320 m<sup>2</sup> 📏 - 🛏 3 🚿 3 # Ref. 155215

🏠 1.300.000 €

Este documento es sólo informativo y puede estar sujeto a errores, omisiones, cambios en el precio o retirada sin previo aviso, y no es parte de ningún contrato. El precio no incluye los costes de compra.



**Villa contemporánea y energéticamente eficiente en venta con vistas al mar en una deseable comunidad residencial cerca de Río Real y Marbella ciudad**

Marbella Area

🏠 Casa 📏 Parcela 840 m<sup>2</sup> 🏠 Construidos 320 m<sup>2</sup> 📏 - 🛠️ 3 📡 3 # Ref. 155215

🏠 1.300.000 €

Este documento es sólo informativo y puede estar sujeto a errores, omisiones, cambios en el precio o retirada sin previo aviso, y no es parte de ningún contrato. El precio no incluye los costes de compra.



**Villa contemporánea y energéticamente eficiente en venta con vistas al mar en una deseable comunidad residencial cerca de Río Real y Marbella ciudad**

Marbella Area

🏠 Casa 📏 Parcela 840 m<sup>2</sup> 🏠 Construidos 320 m<sup>2</sup> 📏 - 🛠️ 3 🛠️ 3 # Ref. 155215

🏠 1.300.000 €

Este documento es sólo informativo y puede estar sujeto a errores, omisiones, cambios en el precio o retirada sin previo aviso, y no es parte de ningún contrato. El precio no incluye los costes de compra.



**Villa contemporánea y energéticamente eficiente en venta con vistas al mar en una deseable comunidad residencial cerca de Río Real y Marbella ciudad**

Marbella Area

🏠 Casa 📏 Parcela 840 m<sup>2</sup> 🏠 Construidos 320 m<sup>2</sup> 📏 - 🛠️ 3 🛠️ 3 # Ref. 155215

🏠 1.300.000 €

Este documento es sólo informativo y puede estar sujeto a errores, omisiones, cambios en el precio o retirada sin previo aviso, y no es parte de ningún contrato. El precio no incluye los costes de compra.



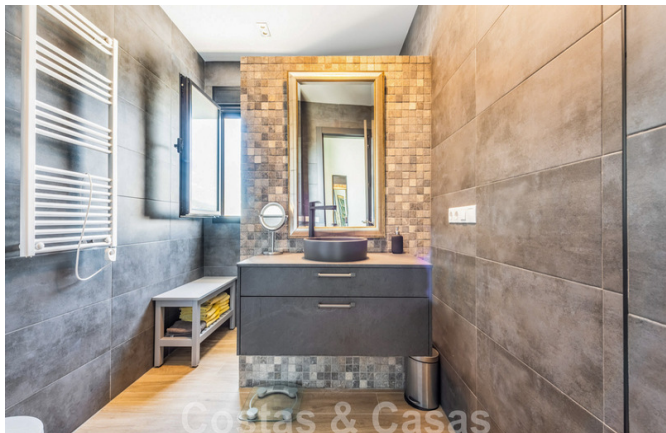
**Villa contemporánea y energéticamente eficiente en venta con vistas al mar en una deseable comunidad residencial cerca de Río Real y Marbella ciudad**

Marbella Area

🏠 Casa 📏 Parcela 840 m<sup>2</sup> 🏠 Construidos 320 m<sup>2</sup> 📏 - 🛠️ 3 🏠 3 # Ref. 155215

🏠 1.300.000 €

Este documento es sólo informativo y puede estar sujeto a errores, omisiones, cambios en el precio o retirada sin previo aviso, y no es parte de ningún contrato. El precio no incluye los costes de compra.



**Villa contemporánea y energéticamente eficiente en venta con vistas al mar en una deseable comunidad residencial cerca de Río Real y Marbella ciudad**

Marbella Area

🏠 Casa 📏 Parcela 840 m<sup>2</sup> 🏠 Construidos 320 m<sup>2</sup> 📏 - 🛠️ 3 🏠 3 # Ref. 155215

🏠 1.300.000 €

Este documento es sólo informativo y puede estar sujeto a errores, omisiones, cambios en el precio o retirada sin previo aviso, y no es parte de ningún contrato. El precio no incluye los costes de compra.



**Villa contemporánea y energéticamente eficiente en venta con vistas al mar en una deseable comunidad residencial cerca de Río Real y Marbella ciudad**

Marbella Area

🏠 Casa 📏 Parcela 840 m<sup>2</sup> 🏠 Construidos 320 m<sup>2</sup> 📏 - 🛠️ 3 🛠️ 3 # Ref. 155215

🏠 1.300.000 €

Este documento es sólo informativo y puede estar sujeto a errores, omisiones, cambios en el precio o retirada sin previo aviso, y no es parte de ningún contrato. El precio no incluye los costes de compra.



**Villa contemporánea y energéticamente eficiente en venta con vistas al mar en una deseable comunidad residencial cerca de Río Real y Marbella ciudad**

Marbella Area

🏠 Casa 📏 Parcela 840 m<sup>2</sup> 🏠 Construidos 320 m<sup>2</sup> 📏 - 🛋️ 3 🍷 3 # Ref. 155215

🔄 1.300.000 €