



**Lista para entrar a vivir, moderna villa en venta a poca distancia de la playa y del centro de San Pedro, Marbella**

Marbella Area

🏠 Casa 📏 Parcela 514 m<sup>2</sup> 🏗️ Construidos 250 m<sup>2</sup> 🚗 - 🛏️ 4 🚿 4 # Ref. 155330

🏠 1.950.000 €

Este documento es sólo informativo y puede estar sujeto a errores, omisiones, cambios en el precio o retirada sin previo aviso, y no es parte de ningún contrato. El precio no incluye los costes de compra.

## Villa de lujo de alta calidad en venta en un estilo contemporáneo a poca distancia de la playa y el centro de San Pedro, Marbella

### DESTACADOS

- La mejor ubicación a poca distancia de la playa y de todos los servicios.
- Atractivos espacios interiores y exteriores con una distribución abierta.
- Lista para entrar a vivir.

### LA UBICACIÓN

- **Ubicación céntrica a pocos minutos caminando de las animadas playas.**
- **A poca distancia del paseo marítimo y del centro de San Pedro.**
- El centro de San Pedro, lleno de restaurantes, bares de tapas, tiendas y más, está a poca distancia.
- Para los fanáticos del golf, Guadalmina Golf se encuentra a pocos minutos.

### LA VILLA

#### En cifras:

- Parcela: 514m<sup>2</sup>
- Superficie total construida: 250m<sup>2</sup>
- 4 Dormitorios
- 4 Baños

#### General:

- Parcela plana y vallada.
- El precioso jardín con mucha vegetación y la piscina privada están en completa armonía con la villa.
- Terrazas con pérgola y espacio suficiente para instalar salones.

- Terraza cubierta con comedor exterior.
- Amplio solárium con vistas panorámicas de los alrededores, del paisaje montañoso y, en parte, del mar Mediterráneo.

### **La villa:**

- **Villa de reciente construcción en estado nuevo.**
- Todos los materiales e instalaciones son de la máxima calidad.
- **Diseño moderno con paredes interiores y exteriores de piedra.**
- Interior relajante y aireado.
- Camino de entrada accesible a través de un portón eléctrico.
- Entrada con escaleras.
- **Concepto de planta abierta.**
- Amplia zona de estar con salón de TV y chimenea.
- Cocina abierta de diseño con isla de cocción y comedor integrado.
- La zona de estar y la zona exterior están separadas por ventanas de cristal plegables, lo que resulta en habitaciones muy luminosas.
- Suelos interiores y exteriores de mármol de color crema.
- 4 dormitorios y 4 baños.
- Suite principal con acceso a la terraza.
- Un espacio multifuncional de libre disposición.
- Lavadero.

### **Otras características:**

- Barandillas de cristal.
- Armarios empotrados en los dormitorios.
- Sistema de alarma.
- Iluminación exterior.



**Lista para entrar a vivir, moderna villa en venta a poca distancia de la playa y del centro de San Pedro, Marbella**

Marbella Area

🏠 Casa 📏 Parcela 514 m<sup>2</sup> 🏠 Construidos 250 m<sup>2</sup> 📏 - 🛠️ 4 🛠️ 4 # Ref. 155330

🏠 1.950.000 €

Este documento es sólo informativo y puede estar sujeto a errores, omisiones, cambios en el precio o retirada sin previo aviso, y no es parte de ningún contrato. El precio no incluye los costes de compra.



**Lista para entrar a vivir, moderna villa en venta a poca distancia de la playa y del centro de San Pedro, Marbella**

Marbella Area

🏠 Casa 📏 Parcela 514 m<sup>2</sup> 🏠 Construidos 250 m<sup>2</sup> 📏 - 🛏 4 🚿 4 # Ref. 155330

🏠 1.950.000 €

Este documento es sólo informativo y puede estar sujeto a errores, omisiones, cambios en el precio o retirada sin previo aviso, y no es parte de ningún contrato. El precio no incluye los costes de compra.



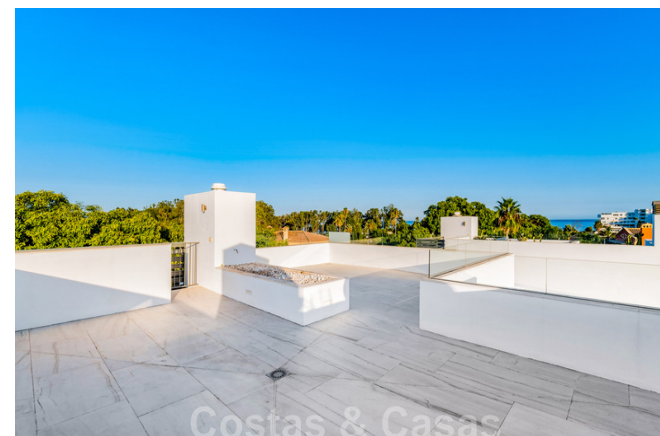
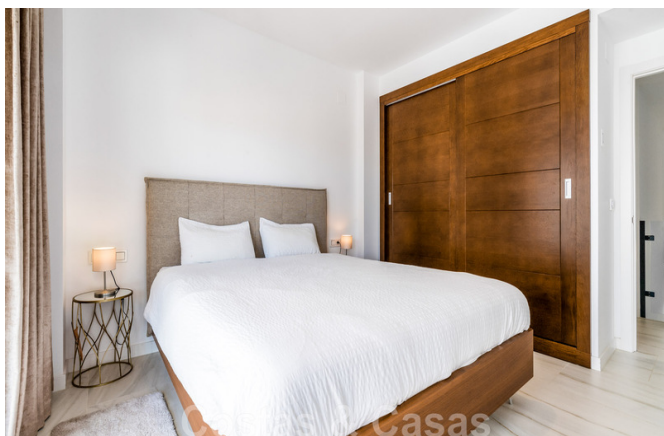
**Lista para entrar a vivir, moderna villa en venta a poca distancia de la playa y del centro de San Pedro, Marbella**

Marbella Area

🏠 Casa 📏 Parcela 514 m<sup>2</sup> 🏠 Construidos 250 m<sup>2</sup> 📏 - 🛏 4 🚿 4 # Ref. 155330

🏠 1.950.000 €

Este documento es sólo informativo y puede estar sujeto a errores, omisiones, cambios en el precio o retirada sin previo aviso, y no es parte de ningún contrato. El precio no incluye los costes de compra.



**Lista para entrar a vivir, moderna villa en venta a poca distancia de la playa y del centro de San Pedro, Marbella**

Marbella Area

🏠 Casa 📏 Parcela 514 m<sup>2</sup> 🏠 Construidos 250 m<sup>2</sup> 📏 - 🛏 4 🚿 4 # Ref. 155330

🏠 1.950.000 €

Este documento es sólo informativo y puede estar sujeto a errores, omisiones, cambios en el precio o retirada sin previo aviso, y no es parte de ningún contrato. El precio no incluye los costes de compra.



**Lista para entrar a vivir, moderna villa en venta a poca distancia de la playa y del centro de San Pedro, Marbella**

Marbella Area

🏠 Casa 📏 Parcela 514 m<sup>2</sup> 🏠 Construidos 250 m<sup>2</sup> 📏 - 🛋️ 4 🚿 4 # Ref. 155330

🏠 1.950.000 €

Este documento es sólo informativo y puede estar sujeto a errores, omisiones, cambios en el precio o retirada sin previo aviso, y no es parte de ningún contrato. El precio no incluye los costes de compra.