



Villa de lujo de diseño, lista para entrar a vivir, a poca distancia de los servicios en el valle del golf de Nueva Andalucía, Marbella
Marbella Area

🏠 Casa 📏 Parcela 1000 m² 🏠 Construidos 419 m² 🏠 de terraza 136 m² 🛏 5 🚿 6 # Ref. 155645

🏠 3.795.000 €

Este documento es sólo informativo y puede estar sujeto a errores, omisiones, cambios en el precio o retirada sin previo aviso, y no es parte de ningún contrato. El precio no incluye los costes de compra.

Residencia de lujo contemporánea en venta en el valle del golf de Nueva Andalucía, Marbella

VENDIDA

DESTACADOS

- Recientemente renovada.
- Mezcla de diseño contemporáneo japonés y escandinavo.
- Sensación de exclusividad y armonía.
- Mucho espacio y habitaciones ventiladas.
- Lista para entrar a vivir!

LA UBICACIÓN

- Rodeada de vegetación, situada en el corazón del exclusivo valle del golf de Nueva Andalucía.
- La villa está situada entre dos campos de golf, Las Brisas Golf y Aloha Club, a los que se puede acceder a través de un corto paseo o en buggy. Nada menos que 7 magníficos campos de golf se encuentran en las inmediaciones y a poca distancia en coche.
- Ubicación tranquila, pero a poca distancia de los servicios locales y muchas instalaciones de ocio.
- A sólo 5 minutos en coche de los elegantes y animados centros turísticos de Puerto Banús y Marbella.

LA VILLA

En cifras:

- Parcela: 1000 m²
- Superficie construida: 419 m²
- Terrazas: 136 m²
- 5 dormitorios en suite
- 6 baños

General:

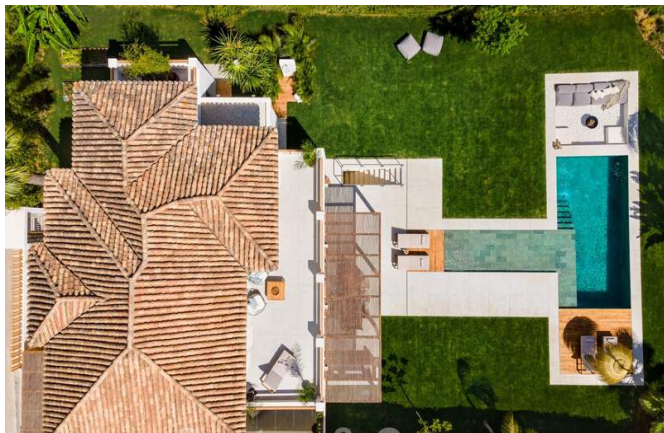
- Parcela llana, totalmente vallada con altos cipreses.
- Jardín excelentemente cuidado con piscina en forma de T, Bali y una ducha exterior.
- 2 terrazas de madera equipadas con tumbonas.
- **Un salón hundido junto a la piscina, ofrece un acogedor chill-out.**
- Terrazas abiertas y cubiertas con amplio espacio para zonas de relax.
- Terraza con pérgola adjunta con una cocina exterior y una zona para comer al aire libre.
- Fantásticas vistas sobre el valle del golf y la montaña de La Concha desde la planta superior.
- **Orientación sur.**
- Privacidad gracias a las plantaciones altas.

La villa:

- **Esta majestuosa y moderna villa, de bajo mantenimiento**, se caracteriza por una vida elegante y lujosa en paz y serenidad.
- Acabados de gran calidad, con un diseño de planta abierta, con altas ventanas correderas que forman espacios radiantes y fluidos.
- Un diseño interior y exterior orgánico que utiliza rasgos japoneses combinados con la funcionalidad escandinava.
- Gran espacio de vida abierto con un techo abovedado de doble altura sobre el salón, que genera mucha luz y ventilación.
- Cocina-comedor abierta y totalmente equipada con isla.
- Armario para vinos a medida.
- Comedor integrado.
- La planta baja está totalmente dedicada a las zonas sociales, con los espacios exteriores ambientados como complemento ideal.
- Las altas ventanas correderas de toda la villa proporcionan habitaciones muy luminosas.
- Suelos de piedra natural tanto en el interior como en el exterior para una transición perfecta.
- Mucho uso de materiales naturales para el interior y el exterior, incluida la madera.
- 5 dormitorios en suite.
- Magnífico dormitorio principal con baño en suite, vestidor y acceso a la terraza.
- En la planta inferior:
 - También se puede acceder a través de una escalera exterior desde el jardín.
 - Sala de relajación con instalaciones de spa y baño.
 - Sala familiar con chill-out.
 - Lavadero.

Otras características:

- Doble acristalamiento.
- Jardín iluminado.
- TV por satélite.
- Armarios empotrados.



Villa de lujo de diseño, lista para entrar a vivir, a poca distancia de los servicios en el valle del golf de Nueva Andalucía, Marbella

Marbella Area

🏠 Casa 📏 Parcela 1000 m² 🏠 Construidos 419 m² 🏠 de terraza 136 m² 🛏 5 🚿 6 # Ref. 155645

🏠 3.795.000 €

Este documento es sólo informativo y puede estar sujeto a errores, omisiones, cambios en el precio o retirada sin previo aviso, y no es parte de ningún contrato. El precio no incluye los costes de compra.



Villa de lujo de diseño, lista para entrar a vivir, a poca distancia de los servicios en el valle del golf de Nueva Andalucía, Marbella
Marbella Area

🏠 Casa 📏 Parcela 1000 m² 🏠 Construidos 419 m² 🏠 de terraza 136 m² 🚪 5 🗺️ 6 🏠 Ref. 155645

🏠 3.795.000 €

Este documento es sólo informativo y puede estar sujeto a errores, omisiones, cambios en el precio o retirada sin previo aviso, y no es parte de ningún contrato. El precio no incluye los costes de compra.



Villa de lujo de diseño, lista para entrar a vivir, a poca distancia de los servicios en el valle del golf de Nueva Andalucía, Marbella
Marbella Area

🏠 Casa 📏 Parcela 1000 m² 🏠 Construidos 419 m² 🏠 de terraza 136 m² 🛏 5 🗺 6 # Ref. 155645

🏠 3.795.000 €

Este documento es sólo informativo y puede estar sujeto a errores, omisiones, cambios en el precio o retirada sin previo aviso, y no es parte de ningún contrato. El precio no incluye los costes de compra.



Villa de lujo de diseño, lista para entrar a vivir, a poca distancia de los servicios en el valle del golf de Nueva Andalucía, Marbella
Marbella Area

🏠 Casa 📏 Parcela 1000 m² 🏠 Construidos 419 m² 🏠 de terraza 136 m² 🛏 5 🚿 6 # Ref. 155645

🏠 3.795.000 €

Este documento es sólo informativo y puede estar sujeto a errores, omisiones, cambios en el precio o retirada sin previo aviso, y no es parte de ningún contrato. El precio no incluye los costes de compra.