



Villa de diseño arquitectónico lista para entrar a vivir en venta con vistas abiertas al mar en una prestigiosa zona residencial cerrada en las colinas de La Quinta en Benahavis - Marbella

Marbella Area

🏠 Casa 📏 Parcela 1449 m² 🏠 Construidos 841 m² 🏠 de terraza 276 m² 🛏 6 🚿 7 # Ref. 156200

🏠 8.750.000 €

Este documento es sólo informativo y puede estar sujeto a errores, omisiones, cambios en el precio o retirada sin previo aviso, y no es parte de ningún contrato. El precio no incluye los costes de compra.

Innovadora villa de lujo en venta en una posición elevada en una zona residencial cerrada en La Quinta, Benahavis - Marbella

DESTACADO

- Pre-lanzamiento! Posibilidad de visita privada antes del lanzamiento oficial.
- Lista para entrar a vivir.
- Concepto innovador.
- Techos altos y ventanales de suelo a techo.
- Espacios abiertos con amplias terrazas.
- Vistas abiertas al mar Mediterráneo.
- Tanto la urbanización como la exclusiva zona residencial están protegidas.
- Se aconseja una visita urgente.

UBICACIÓN

Tranquilamente situada en una urbanización cerrada en La Quinta, Benahavis, a poca distancia de algunos prestigiosos campos de golf como Los Arqueros Golf y La Quinta Golf y el valle del golf de Nueva Andalucía.

Cerca de todo tipo de servicios como restaurantes, tiendas, supermercados y mucho más.

El centro de San Pedro con todos los servicios necesarios se encuentra a 5 minutos en coche.

A 10 minutos en coche del famoso puerto deportivo de Puerto Banús.

LA VILLA

En cifras:

Superficie parcela: 1.449m²

Superficie habitable: 841m²

Terrazas: 276m²

6 dormitorios

7 cuartos de baño

Plantas residenciales: 3

General:

Amplia parcela en **posición elevada**.

Jardín cuidado con césped verde.

Gran piscina con revestimiento de mosaico y amplia terraza adyacente.

Terrazas cubiertas y descubiertas con amplio espacio para relajarse y entretenerse con la familia y amigos.

Zona de barbacoa.

Orientación sur, con magníficas vistas al mar.

La villa:

Villa de lujo, lista para entrar a vivir, construida con materiales de alta calidad y acabados refinados.

La villa pertenece a un proyecto exclusivo diseñado por uno de los estudios de arquitectura más conocidos de Marbella.

Diseño abierto con un interior elegante y moderno.

Camino de entrada con aparcamiento y acceso al garaje interior para 3 coches.

Una hermosa entrada le da la bienvenida en un hall de entrada de doble altura con el mar de fondo.

Al entrar a la izquierda, un pasillo con guardarropa y aseo de invitados.

Al lado hay un despacho, que posiblemente podría convertirse en un dormitorio con baño en suite.

Elegante cocina equipada con barra de desayuno, gran comedor y acceso a las amplias zonas al aire libre.

Lavadero.

Al otro lado de la escalera de doble altura, 2 dormitorios en suite, cada uno con terraza privada.

Impresionante sala de estar con techos altos y ventanas correderas que proporcionan un interior muy luminoso.

La planta superior consta de 2 dormitorios de invitados en suite y una espaciosa suite principal con vestidor y terraza privada orientada al sur.

En la planta inferior, una sala polivalente con salón de TV, bar, sala de juegos, gimnasio equipado con sauna, cuarto de baño y sala técnica.

Además, la planta inferior goza de luz natural gracias a unas ventanas correderas de gran altura que dan acceso a un patio.

Una escalera independiente da acceso a un alojamiento **para el personal o los invitados**, equipada con salón, dormitorio en suite, preinstalación para cocina y lavadero.

Otras características:

Domótica avanzada.

Aire acondicionado.

Calefacción por suelo radiante en toda la villa.

Armarios empotrados.

Iluminación exterior.

Techos altos.



Villa de diseño arquitectónico lista para entrar a vivir en venta con vistas abiertas al mar en una prestigiosa zona residencial cerrada en las colinas de La Quinta en Benahavis - Marbella

Marbella Area

🏠 Casa 📏 Parcela 1449 m² 🏠 Construidos 841 m² 🏠 de terraza 276 m² 🛏 6 🚿 7 🏠 Ref. 156200

🏠 8.750.000 €

Este documento es sólo informativo y puede estar sujeto a errores, omisiones, cambios en el precio o retirada sin previo aviso, y no es parte de ningún contrato. El precio no incluye los costes de compra.



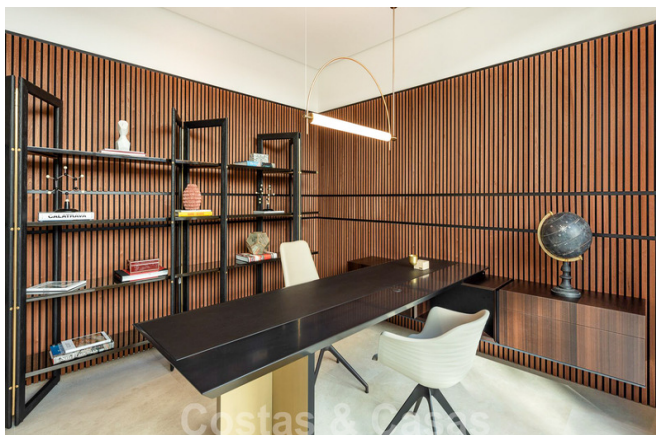
Villa de diseño arquitectónico lista para entrar a vivir en venta con vistas abiertas al mar en una prestigiosa zona residencial cerrada en las colinas de La Quinta en Benahavis - Marbella

Marbella Area

🏠 Casa 📏 Parcela 1449 m² 🏠 Construidos 841 m² 🏠 de terraza 276 m² 🛏 6 🚿 7 🏠 Ref. 156200

🏠 8.750.000 €

Este documento es sólo informativo y puede estar sujeto a errores, omisiones, cambios en el precio o retirada sin previo aviso, y no es parte de ningún contrato. El precio no incluye los costes de compra.



Villa de diseño arquitectónico lista para entrar a vivir en venta con vistas abiertas al mar en una prestigiosa zona residencial cerrada en las colinas de La Quinta en Benahavis - Marbella

Marbella Area

🏠 Casa 📏 Parcela 1449 m² 🏠 Construidos 841 m² 🏠 de terraza 276 m² 🚪 6 🚪 7 🏠 Ref. 156200

🏠 8.750.000 €

Este documento es sólo informativo y puede estar sujeto a errores, omisiones, cambios en el precio o retirada sin previo aviso, y no es parte de ningún contrato. El precio no incluye los costes de compra.



Villa de diseño arquitectónico lista para entrar a vivir en venta con vistas abiertas al mar en una prestigiosa zona residencial cerrada en las colinas de La Quinta en Benahavis - Marbella

Marbella Area

🏠 Casa 📏 Parcela 1449 m² 🏠 Construidos 841 m² 🏠 de terraza 276 m² 🚪 6 🚪 7 🏠 Ref. 156200

🏠 8.750.000 €

Este documento es sólo informativo y puede estar sujeto a errores, omisiones, cambios en el precio o retirada sin previo aviso, y no es parte de ningún contrato. El precio no incluye los costes de compra.



Villa de diseño arquitectónico lista para entrar a vivir en venta con vistas abiertas al mar en una prestigiosa zona residencial cerrada en las colinas de La Quinta en Benahavis - Marbella

Marbella Area

🏠 Casa 📏 Parcela 1449 m² 🏠 Construidos 841 m² 🏠 de terraza 276 m² 🚪 6 🚿 7 🏠 Ref. 156200



🏠 8.750.000 €

Este documento es sólo informativo y puede estar sujeto a errores, omisiones, cambios en el precio o retirada sin previo aviso, y no es parte de ningún contrato. El precio no incluye los costes de compra.



Villa de diseño arquitectónico lista para entrar a vivir en venta con vistas abiertas al mar en una prestigiosa zona residencial cerrada en las colinas de La Quinta en Benahavis - Marbella

Marbella Area

 Casa  Parcela 1449 m²  Construidos 841 m²  de terraza 276 m²  6  7  Ref. 156200

 8.750.000 €