



**Parcela + proyecto de construcción exclusivo en venta para una impresionante villa de diseño, a poca distancia del campo de golf La Quinta en Benahavis - Marbella**

Marbella Area

🏠 Casa 📏 Parcela 3197 m<sup>2</sup> 🏗️ Construidos 1605 m<sup>2</sup> 📄 - 🛏️ 7 🚿 7 # Ref. 156410-P

🏠 13.500.000 €

Este documento es sólo informativo y puede estar sujeto a errores, omisiones, cambios en el precio o retirada sin previo aviso, y no es parte de ningún contrato. El precio no incluye los costes de compra.



## Proyecto en venta para una moderna villa de nueva construcción en La Quinta, Benahavis - Marbella

### DESTACADOS

- Parcela edificable de 3.197m<sup>2</sup> + proyecto para moderna villa de lujo.
- Piscina cubierta, instalaciones de spa, sala de juegos, home cinema y mucho más.
- Casa de invitados con acceso independiente.
- **Ahora, listo para mudarse.**

### UBICACIÓN

Situada a poca distancia del campo de golf La Quinta en el municipio de Benahavis. Rodeada de naturaleza y de varios campos de golf como Los Arqueros, Aloha, Las Brisas y Los Naranjos. El centro de San Pedro con todas las comodidades se encuentra a 5 minutos en coche. A diez minutos en coche del mundialmente famoso puerto deportivo de Puerto Banús. Fácil acceso a la autopista costera A-7.

### LA VILLA

#### En cifras:

Superficie parcela: 3.197m<sup>2</sup>  
Superficie construida: 1.605m<sup>2</sup>  
7 dormitorios  
7 cuartos de baño  
3 plantas  
Piscina: 20m

#### General:

##### Gran parcela en una posición elevada.

Jardín privado llano y cuidado.  
Amplia piscina con casita adyacente con zona de relax y comedor, bar y cocina exterior.  
Terraza con tumbonas.  
Gracias a su posición elevada, la villa disfruta de **vistas al mar y al campo de golf.**

**Orientación sur.**

Atención a los acabados más detallados y del más alto nivel.

**Planta baja**

Entrada con estructura de ventanas de doble altura que crea un interior muy aireado y luminoso.

El poderoso hall de entrada de doble altura tiene 2 escaleras simétricas que llevan a la planta superior.

Un amplio espacio de vida, con a ambos lados una pared de chimenea que separa el salón central de la sala de TV, por un lado, y del comedor, por el otro.

Cocina abierta con una isla equipada con asientos.

Lavadero.

Despacho.

Dormitorio de invitados con acceso independiente.

**Planta superior**

La espaciosa suite principal con acceso a una terraza privada desde donde se disfruta de vistas panorámicas.

4 dormitorios en suite.

**Planta inferior**

Instalaciones de spa que incluyen piscina cubierta climatizada, piscina de agua fría, sauna, hammam, sala de masajes y gimnasio totalmente equipado.

Bodega.

Sala de cine en casa.

Sala de juegos con billar y mesa de póquer.

Garaje cubierto para 3 coches.

**Otras características:**

Ascensor a todas las plantas.

Barandillas de vidrio.

Sistema domótico avanzado.



**Parcela + proyecto de construcción exclusivo en venta para una impresionante villa de diseño, a poca distancia del campo de golf La Quinta en Benahavis - Marbella**

Marbella Area

🏠 Casa 📏 Parcela 3197 m<sup>2</sup> 🏗️ Construidos 1605 m<sup>2</sup> 📄 - 🛏️ 7 🗺️ 7 # Ref. 156410-P

🏠 13.500.000 €

Este documento es sólo informativo y puede estar sujeto a errores, omisiones, cambios en el precio o retirada sin previo aviso, y no es parte de ningún contrato. El precio no incluye los costes de compra.



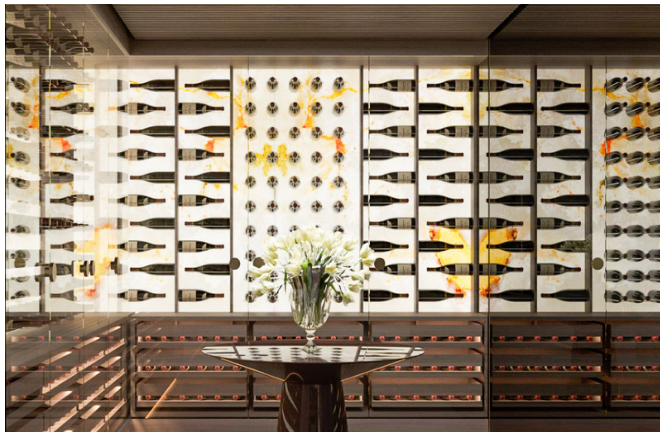
**Parcela + proyecto de construcción exclusivo en venta para una impresionante villa de diseño, a poca distancia del campo de golf La Quinta en Benahavis - Marbella**

Marbella Area

🏠 Casa 📏 Parcela 3197 m<sup>2</sup> 🏠 Construidos 1605 m<sup>2</sup> 📏 - 🛏 7 🛏 7 # Ref. 156410-P

🏠 13.500.000 €

Este documento es sólo informativo y puede estar sujeto a errores, omisiones, cambios en el precio o retirada sin previo aviso, y no es parte de ningún contrato. El precio no incluye los costes de compra.



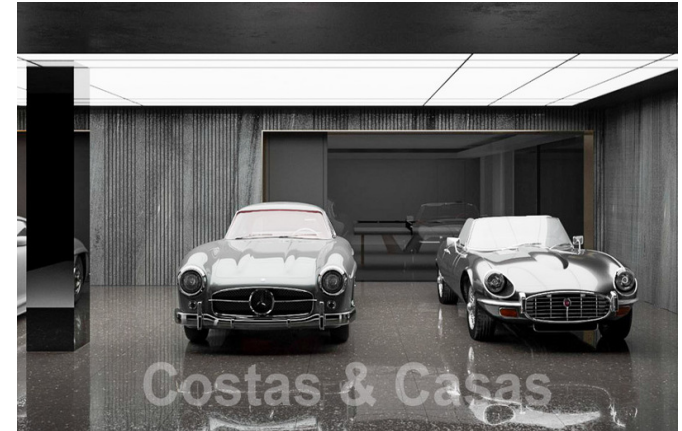
**Parcela + proyecto de construcción exclusivo en venta para una impresionante villa de diseño, a poca distancia del campo de golf La Quinta en Benahavis - Marbella**

Marbella Area

🏠 Casa 📏 Parcela 3197 m<sup>2</sup> 🏗️ Construidos 1605 m<sup>2</sup> 📄 - 🚗 7 🏠 7 # Ref. 156410-P

💰 13.500.000 €

Este documento es sólo informativo y puede estar sujeto a errores, omisiones, cambios en el precio o retirada sin previo aviso, y no es parte de ningún contrato. El precio no incluye los costes de compra.



**Parcela + proyecto de construcción exclusivo en venta para una impresionante villa de diseño, a poca distancia del campo de golf La Quinta en Benahavis - Marbella**

Marbella Area

Casa Parcela 3197 m<sup>2</sup> Construidos 1605 m<sup>2</sup> - 7 7 # Ref. 156410-P

13.500.000 €

Este documento es sólo informativo y puede estar sujeto a errores, omisiones, cambios en el precio o retirada sin previo aviso, y no es parte de ningún contrato. El precio no incluye los costes de compra.