



Villa mediterránea de lujo en venta con vistas a la montaña de La Concha, rodeada de los campos de golf del valle de Nueva Andalucía, Marbella
Marbella Area

🏠 Casa 📏 Parcela 830 m² 🏠 Construidos 262 m² 🏠 de terraza 351 m² 🛏 7 🚿 4 # Ref. 156800

🏠 2.795.000 €

Este documento es sólo informativo y puede estar sujeto a errores, omisiones, cambios en el precio o retirada sin previo aviso, y no es parte de ningún contrato. El precio no incluye los costes de compra.

Villa de lujo andaluza con animado espacio exterior en venta a un paso de los prestigiosos campos de golf de Nueva Andalucia, Marbella

VENDIDO

DESTACADOS

- Ubicación privilegiada rodeada de campos de golf y a poca distancia de todos los servicios.
- Interior luminoso y contemporáneo con distribución de planta abierta.
- Pista de padel privada, mini campo de golf, piscina, jacuzzi, ...
- Recientemente renovada.
- Inversión ideal con alto potencial de alquiler.

UBICACIÓN

- En una **deseable urbanización residencial situada en el corazón del valle del golf de Nueva Andalucía.**
- A poca distancia en buggy de los renombrados campos de golf Las Brisas, Los Naranjos y Aloha y con otros numerosos campos de golf de clase a poca distancia en coche.
- A pocos minutos en coche de los servicios locales y varios restaurantes.
- En 15 minutos en coche, se puede llegar a la Milla de Oro, así como al centro de Puerto Banús y Marbella centro.

LA VILLA

En cifras:

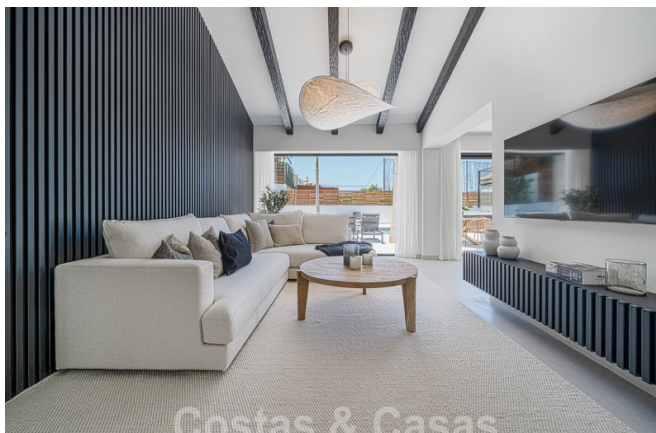
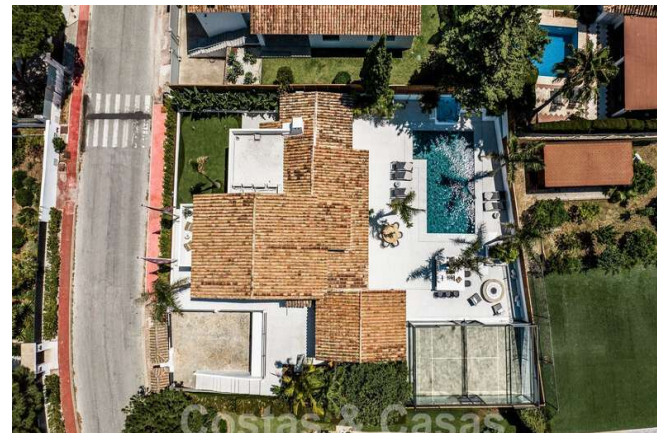
- Superficie parcela: 830m²
- Superficie construida: 262m²
- Superficie terrazas: 351m²
- 7 dormitorios
- 4 cuartos de baño

Descripción:

- Parcela llana y totalmente vallada.
- Exterior cuidado con **instalaciones recreativas** que incluyen **una pista de padel privada y un campo de minigolf.**
- **Piscina infinita con jacuzzi adyacente.**
- Sauna y trastero accesibles desde el jardín.
- Una amplia terraza con tumbonas rodea la piscina.
- Una acogedora zona de relax.
- Una **cocina exterior con barbacoa** en forma de isla para sentarse.
- **La villa tiene un estilo arquitectónico contemporáneo con acentos mediterráneos.**
- **Orientación suroeste** con vistas al jardín y al pintoresco paisaje de montaña.
- Bellamente renovada con materiales de construcción de calidad y acabados refinados.
- Sala de estar de planta abierta.
- Cocina abierta equipada con electrodomésticos de alta calidad y con 2 islas.
- Comedor integrado.
- Salón de TV y zona de estar con techo abovedado con vigas de madera.
- Las altas ventanas correderas de toda la villa proporcionan mucha luz natural y ofrecen acceso al espacio exterior.
- Un total de 7 dormitorios y 4 baños.
- El dormitorio principal con techo elevado disfruta de un cuarto de baño en-suite y ofrece acceso a una terraza privada.
- Suelos de porcelana de calidad color crema.
- Aparcamiento privado cerrado para 1 coche.

Otras características:

- Aire acondicionado para calor y frío.
- Armarios empotrados.
- Iluminación ambiental.
- Barbacoa.
- Amueblado por 85.000 euros adicionales.



Villa mediterránea de lujo en venta con vistas a la montaña de La Concha, rodeada de los campos de golf del valle de Nueva Andalucía, Marbella
Marbella Area

🏠 Casa 📏 Parcela 830 m² 🏠 Construidos 262 m² 🏠 de terraza 351 m² 🛏 7 🚿 4 # Ref. 156800

🏠 2.795.000 €

Este documento es sólo informativo y puede estar sujeto a errores, omisiones, cambios en el precio o retirada sin previo aviso, y no es parte de ningún contrato. El precio no incluye los costes de compra.

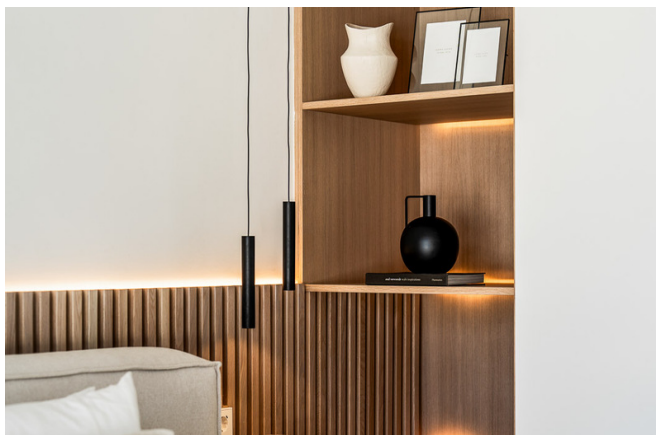


Villa mediterránea de lujo en venta con vistas a la montaña de La Concha, rodeada de los campos de golf del valle de Nueva Andalucía, Marbella
Marbella Area

🏠 Casa 📏 Parcela 830 m² 🏠 Construidos 262 m² 🏠 de terraza 351 m² 🛏 7 🚿 4 # Ref. 156800

🏠 2.795.000 €

Este documento es sólo informativo y puede estar sujeto a errores, omisiones, cambios en el precio o retirada sin previo aviso, y no es parte de ningún contrato. El precio no incluye los costes de compra.



Villa mediterránea de lujo en venta con vistas a la montaña de La Concha, rodeada de los campos de golf del valle de Nueva Andalucía, Marbella
Marbella Area

🏠 Casa 📏 Parcela 830 m² 🏠 Construidos 262 m² 🏠 de terraza 351 m² 🛏 7 🚪 4 # Ref. 156800

🏠 2.795.000 €

Este documento es sólo informativo y puede estar sujeto a errores, omisiones, cambios en el precio o retirada sin previo aviso, y no es parte de ningún contrato. El precio no incluye los costes de compra.



Villa mediterránea de lujo en venta con vistas a la montaña de La Concha, rodeada de los campos de golf del valle de Nueva Andalucía, Marbella
Marbella Area

🏠 Casa 📏 Parcela 830 m² 🏠 Construidos 262 m² 🏠 de terraza 351 m² 🛏 7 🚿 4 # Ref. 156800

🏠 2.795.000 €

Este documento es sólo informativo y puede estar sujeto a errores, omisiones, cambios en el precio o retirada sin previo aviso, y no es parte de ningún contrato. El precio no incluye los costes de compra.



Villa mediterránea de lujo en venta con vistas a la montaña de La Concha, rodeada de los campos de golf del valle de Nueva Andalucía, Marbella
Marbella Area

🏠 Casa 📏 Parcela 830 m² 🏠 Construidos 262 m² 🏠 de terraza 351 m² 🛏 7 🖐 4 # Ref. 156800

🏠 2.795.000 €

Este documento es sólo informativo y puede estar sujeto a errores, omisiones, cambios en el precio o retirada sin previo aviso, y no es parte de ningún contrato. El precio no incluye los costes de compra.