



Nuevo proyecto con villa de lujo en venta, en zona residencial cerrada y segura a poca distancia de todos los servicios en Nueva Andalucía, Marbella

Marbella Area

🏠 Casa 📏 Parcela 1130 m² 🏗️ Construidos 645 m² 🏠 de terraza 258 m² 🛏️ 6 🚿 6 # Ref. 157301-P

🏷️ 4.995.000 €

Este documento es sólo informativo y puede estar sujeto a errores, omisiones, cambios en el precio o retirada sin previo aviso, y no es parte de ningún contrato. El precio no incluye los costes de compra.

Proyecto de villa en venta, a poca distancia de todos los servicios en Nueva Andalucía, Marbella

DESTACADOS

- Ubicación privilegiada en una urbanización cerrada.
- A poca distancia de todos los servicios.
- Espacios abiertos con amplias terrazas.
- Se entrega llave en mano.
- Absoluto lujo y privacidad.

LA UBICACIÓN

Situado en una exclusiva y cerrada zona residencial con vigilancia 24h con CCTV adyacente al Real Club de Golf Las Brisas. A poca distancia encontrará una amplia gama de restaurantes, bares, supermercados, un club de tenis y todo tipo de servicios.
Un poco más lejos, hay un gran centro comercial, también a poca distancia.
El emblemático puerto deportivo de Puerto Banús se encuentra a 2 minutos en coche.

LA VILLA

En cifras:

Superficie parcela: 1.130m²
Superficie total construida: 645m²
Superficie terrazas: 258m²
6 dormitorios, 6 baños
Aseo para invitados
3 plantas residenciales + solárium

Generalidades:

Parcela llana y totalmente vallada.
Jardín cuidado con mucha vegetación.
Gran piscina privada con tumbonas integradas.
Salón hundido adyacente.
Amplias terrazas cubiertas y descubiertas con múltiples zonas chill-out.

Orientación sur-suroeste.

La villa:

Villa independiente de estilo arquitectónico moderno.

Construcción de alta calidad.

Ventanas correderas de suelo a techo en toda la villa que proporcionan un interior muy luminoso.

Distribución:

Planta baja:

Hall de entrada con ascensor, aseo, escaleras y aseo de invitados.

Amplio dormitorio en suite con vestidor y acceso al jardín.

Amplia sala de estar con una distribución abierta dividida en salón y comedor.

Cocina abierta totalmente equipada con isla y comedor integrado.

Planta superior:

2 dormitorios en suite.

El dormitorio principal tiene baño en suite, 2 amplios vestidores y acceso a la gran terraza.

Solárium:

Salón exterior.

Planta inferior:

2 dormitorios en suite, ambos con acceso a un patio.

Espacio multifuncional, de libre disposición como zona de relax o sala de juegos.

Gimnasio totalmente equipado.

Sauna adyacente, vestidor y cuarto de baño.

Lavadero, sala técnica.

Garaje cubierto para 3 coches.

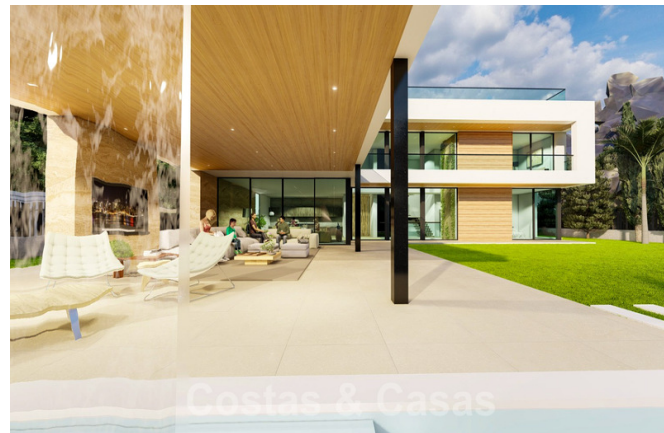
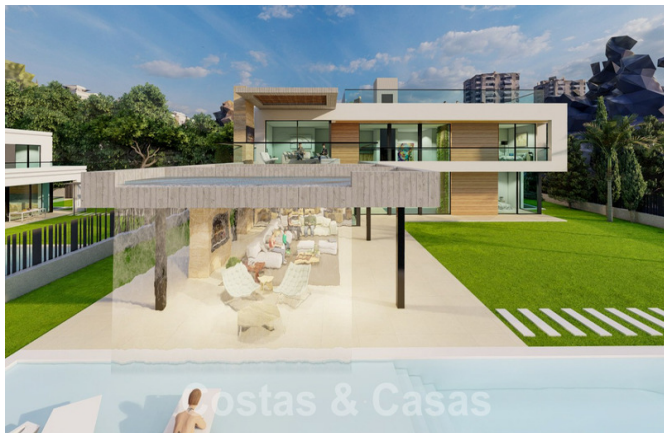
Otras características:

Ascensor a todas las plantas.

Barandillas de cristal alrededor de la terraza.

...

Consulte con nosotros todos los nuevos proyectos que se ajusten a sus necesidades. No pagará ni un céntimo más que con el promotor, pero disfrutará de nuestro conocimiento del mercado y de un servicio excelente!



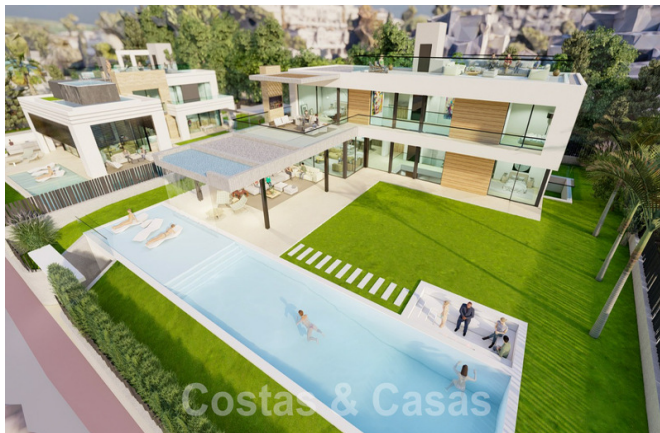
Nuevo proyecto con villa de lujo en venta, en zona residencial cerrada y segura a poca distancia de todos los servicios en Nueva Andalucía, Marbella

Marbella Area

🏠 Casa 📏 Parcela 1130 m² 🏗️ Construidos 645 m² 🏠 de terraza 258 m² 🚗 6 🏠 6 🏠 # Ref. 157301-P

🏠 4.995.000 €

Este documento es sólo informativo y puede estar sujeto a errores, omisiones, cambios en el precio o retirada sin previo aviso, y no es parte de ningún contrato. El precio no incluye los costes de compra.



Nuevo proyecto con villa de lujo en venta, en zona residencial cerrada y segura a poca distancia de todos los servicios en Nueva Andalucía, Marbella

Marbella Area

🏠 Casa 📏 Parcela 1130 m² 🏗️ Construidos 645 m² 🏠 de terraza 258 m² 🚗 6 🏠 6 🏠 # Ref. 157301-P

🏠 4.995.000 €

Este documento es sólo informativo y puede estar sujeto a errores, omisiones, cambios en el precio o retirada sin previo aviso, y no es parte de ningún contrato. El precio no incluye los costes de compra.



Nuevo proyecto con villa de lujo en venta, en zona residencial cerrada y segura a poca distancia de todos los servicios en Nueva Andalucía, Marbella

Marbella Area

🏠 Casa 📏 Parcela 1130 m² 🏗️ Construidos 645 m² 🏠 de terraza 258 m² 🚪 6 🚿 6 # Ref. 157301-P

🏷️ 4.995.000 €

Este documento es sólo informativo y puede estar sujeto a errores, omisiones, cambios en el precio o retirada sin previo aviso, y no es parte de ningún contrato. El precio no incluye los costes de compra.