



Villa de lujo contemporánea en venta, ubicación única en primera línea de golf en Nueva Andalucía, Marbella

Marbella Area

🏠 Casa 📏 Parcela 2033 m² 🏠 Construidos 1023 m² 🏠 de terraza 75 m² 🛏 6 🗺 5 # Ref. 160900

🏠 6.495.000 €

Este documento es sólo informativo y puede estar sujeto a errores, omisiones, cambios en el precio o retirada sin previo aviso, y no es parte de ningún contrato. El precio no incluye los costes de compra.

Villa de lujo atemporal en venta con acceso directo al campo de golf en Nueva Andalucía, Marbella

DESTACADOS

- Excepcional posición en primera línea de golf.
- A poca distancia de la playa y de todos los servicios.
- Jardín maduro con muchas palmeras y piscina privada.
- Privacidad y tranquilidad.
- Completamente amueblado, listo para mudarse.

LA UBICACIÓN

Excepcionalmente situado junto al campo de golf con varios campos de golf de renombre a poca distancia en coche. A pocos minutos en coche de todos los servicios, el puerto deportivo de Puerto Banús y la playa.

LA VILLA

En cifras:

Superficie parcela: 2.033m²
Superficie total construida: 1.023m²
Superficie interior: 785m²
Superficie terrazas: 75m²
6 dormitorios, 5 baños
Aseos de invitados: 2

General:

En una parcela esquinera elevada con acceso directo al campo de golf.

Magníficos jardines con plantas altas y tropicales proporcionan **la protección y privacidad necesarias.**

Los espacios exteriores son un oasis con amplias zonas chill-out, comedores y un jardín de 2 niveles conectado por una escalera exterior.

Espectacular piscina infinita adornada con azulejos azules.

Orientación sureste con **impresionantes vistas al campo de golf y a la pintoresca montaña de La Concha.**

La villa:

Villa independiente con arquitectura atemporal.

Utilización de materiales de construcción de alta calidad.

Interior sofisticado con tonos cálidos, detalles de madera y muebles de calidad.

Le damos la bienvenida en el hall de entrada equipado con un amplio guardarropa y ascensor.

Amplio espacio de vida abierto con un salón equipado con chimenea y acceso directo a una espaciosa terraza.

Elegante cocina con techo de vigas elevado, isla central para sentarse y mucho espacio de almacenamiento.

Comedor integrado.

Las numerosas ventanas correderas crean un **interior abierto y luminoso**.

6 dormitorios, 5 + 2 cuartos de baño.

Instalaciones de spa con baño turco y hammam, decoradas con azulejos azules.

Garaje cubierto para 10 coches.

Otras características:

Ascensor.

Aire acondicionado para calor y frío.

Armarios empotrados en los dormitorios.

Placas solares.

Iluminación LED exterior.

Completamente amueblado, listo para mudarse.



Villa de lujo contemporánea en venta, ubicación única en primera línea de golf en Nueva Andalucía, Marbella

Marbella Area

🏠 Casa 📏 Parcela 2033 m² 🏠 Construidos 1023 m² 🏠 de terraza 75 m² 🚗 6 🏠 5 🏠 # Ref. 160900

🏠 6.495.000 €

Este documento es sólo informativo y puede estar sujeto a errores, omisiones, cambios en el precio o retirada sin previo aviso, y no es parte de ningún contrato. El precio no incluye los costes de compra.



Villa de lujo contemporánea en venta, ubicación única en primera línea de golf en Nueva Andalucía, Marbella

Marbella Area

🏠 Casa 📏 Parcela 2033 m² 🏠 Construidos 1023 m² 🏠 de terraza 75 m² 🛏 6 🚿 5 # Ref. 160900

🏠 6.495.000 €

Este documento es sólo informativo y puede estar sujeto a errores, omisiones, cambios en el precio o retirada sin previo aviso, y no es parte de ningún contrato. El precio no incluye los costes de compra.



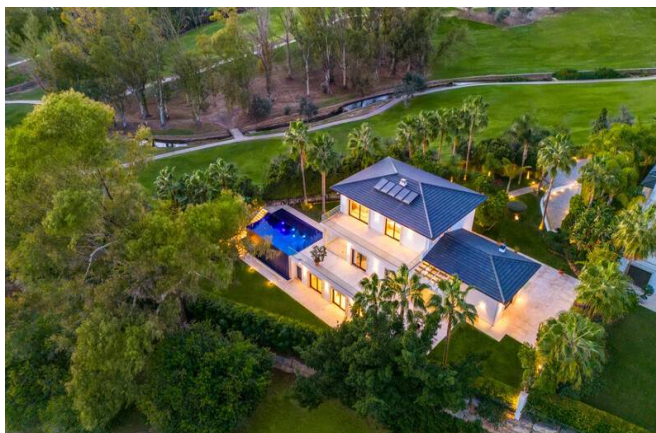
Villa de lujo contemporánea en venta, ubicación única en primera línea de golf en Nueva Andalucía, Marbella

Marbella Area

🏠 Casa 📏 Parcela 2033 m² 🏠 Construidos 1023 m² 🏠 de terraza 75 m² 🚗 6 🏠 5 # Ref. 160900

🏠 6.495.000 €

Este documento es sólo informativo y puede estar sujeto a errores, omisiones, cambios en el precio o retirada sin previo aviso, y no es parte de ningún contrato. El precio no incluye los costes de compra.



Villa de lujo contemporánea en venta, ubicación única en primera línea de golf en Nueva Andalucía, Marbella

Marbella Area

🏠 Casa 📏 Parcela 2033 m² 🏠 Construidos 1023 m² 🏠 de terraza 75 m² 🚗 6 🏠 5 # Ref. 160900

🏠 6.495.000 €

Este documento es sólo informativo y puede estar sujeto a errores, omisiones, cambios en el precio o retirada sin previo aviso, y no es parte de ningún contrato. El precio no incluye los costes de compra.