



## Apartamentos de lujo nuevos y sostenibles en venta en urbanización cerrada de Sotogrande, Costa del Sol

Costa del Sol (other)

🏠 Apartamento - 🏠 Construidos 133 a 248 m<sup>2</sup> 🏠 de terraza 52 a 145 m<sup>2</sup> 🛏 1 a 4 🚿 1 a 4 # Ref. 157540-P

🏠 850.000 €

Este documento es sólo informativo y puede estar sujeto a errores, omisiones, cambios en el precio o retirada sin previo aviso, y no es parte de ningún contrato. El precio no incluye los costes de compra.

## Apartamentos de lujo de nueva construcción en venta es un prestigioso complejo de golf en Sotogrande, Costa del Sol

### DESTACADO

- En una exclusiva urbanización de golf.
- Numerosas instalaciones de lujo.
- Diseño sostenible y ecológico.
- Concepto innovador.
- Espacios abiertos y amplias terrazas.
- **Listo para entrar a vivir**

### LA UBICACIÓN Y EL COMPLEJO

#### **Ubicado en medio de la vegetación, en la falda de una colina en uno de los complejos de lujo más codiciados de Europa, Sotogrande.**

Sotogrande y sus alrededores son conocidos por sus numerosos y renombrados clubes de golf, centros ecuestres y club de polo.

Sólo Sotogrande cuenta con 3 renombrados clubes de golf de 18 hoyos, entre ellos Valderama, nº 1 de Europa desde la década de 1980.

Hasta el puerto deportivo de estilo veneciano, con sus restaurantes y las hermosas playas de Sotogrande, hay unos 10 minutos en coche.

Además de ser un paraíso para el golf, la región también está considerada la meca de los navegantes y otros entusiastas de los deportes acuáticos.

El aeropuerto de Gibraltar está a unos 25 km y el aeropuerto internacional de Málaga a 110 km.

Este complejo de 6 hectáreas se encuentra en medio de una zona rural de bosques y parques entrecruzados con rutas de senderismo y ciclismo entre alcornoques.

Dentro de los recónditos dominios del club de golf se encuentra el primer club de playa chic del interior, un auténtico paraíso acuático y playero con restaurante.

Entre los servicios más destacados del complejo se incluyen 3 piscinas diferentes, campo de croquet, pista de jogging, zona infantil con toboganes, columpios y estructuras para trepar, áreas sociales y un salón al aire libre para eventos y actividades. En la fase II del complejo, un gimnasio, un SPA y un putting green.

Los arquitectos paisajistas han proporcionado un diseño integrado de jardines, piscinas, pasarelas y entrada a los bloques residenciales. Aquí también se aplicó la sostenibilidad con la integración de árboles autóctonos, plantas, flores y piedra natural.

Complejo cerrado con recepción y servicio de conserjería en la entrada principal del complejo.

### LOS APARTAMENTOS

#### **Descripción:**

##### **Apartamentos de nueva construcción de estilo modernista.**

Construidos con los más altos estándares de eficiencia constructiva y refinados acabados.

Zonas de estar con una distribución abierta, amuebladas con salón y comedor.

Cocinas de diseño totalmente equipadas con isla, barra americana y electrodomésticos Siemens.

Gracias a las **ventanas correderas de suelo al techo**, el interior goza de abundante luz natural.

**Amplias terrazas** que ofrecen espacio para instalar salones.  
**Magníficas vistas de los verdes alrededores, los campos de golf y/o el mar Mediterráneo.**  
**Los áticos disfrutan de un amplio solárium.**  
**Los apartamentos de la planta baja disponen de jardín privado.**  
Con una superficie habitable de entre 188m<sup>2</sup> y 594m<sup>2</sup>, estos apartamentos son muy espaciosos.  
Cada propiedad tiene 2 plazas de aparcamiento y un trastero.

Otras características:

Barandillas de cristal alrededor de las terrazas.  
Ventanas de doble acristalamiento con gas argón y lámina solar.  
Persianas eléctricas en los dormitorios.  
Domótica con control de iluminación Schneider.  
Aire acondicionado para calor y frío.  
Suelo radiante.  
Bomba de calor aerotérmica que proporciona gran cantidad de energía renovable a la vivienda.  
Suelos de gres cerámico de gran formato (120x60) de Porcelanosa.

Elección de:

*Fase I (vendido, listo para entrar a vivir)*

*Fase II (~~en construcción, finalización en marzo de 2025~~) Listo para entrar a vivir*

***Apartamentos en planta baja con 1 o 3 dormitorios***

Superficie construida: 194m<sup>2</sup> - 224m<sup>2</sup>

Terrazas: 52m<sup>2</sup> - 145m<sup>2</sup>

Jardín: 10m<sup>2</sup> - 97m<sup>2</sup>

Precios: €850.000 - €1.400.000

¡SOLO QUEDAN UNOS POCOS!

***Apartamentos en planta intermedia con 2 o 4 dormitorios***

Superficie construida: 133m<sup>2</sup> - 248m<sup>2</sup>

Terrazas: 56m<sup>2</sup> - 107m<sup>2</sup>

Precios: €950.000 - €1.400.000

*Las unidades y los precios están sujetos a disponibilidad, por lo que se confirmará en cada momento.*

***Vea todos los nuevos proyectos que se adaptan a sus necesidades con nosotros.***

***No pagará ni un céntimo más que en la inmobiliaria, pero se beneficiará de nuestro conocimiento del mercado y del mejor servicio.***



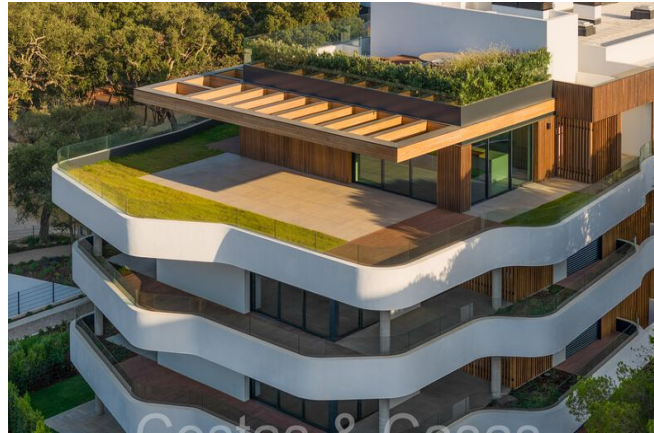
## Apartamentos de lujo nuevos y sostenibles en venta en urbanización cerrada de Sotogrande, Costa del Sol

Costa del Sol (other)

🏠 Apartamento - 🏠 Construidos 133 a 248 m<sup>2</sup> 🏠 de terraza 52 a 145 m<sup>2</sup> 🛏 1 a 4 🚿 1 a 4 # Ref. 157540-P

🏠 850.000 €

Este documento es sólo informativo y puede estar sujeto a errores, omisiones, cambios en el precio o retirada sin previo aviso, y no es parte de ningún contrato. El precio no incluye los costes de compra.



## Apartamentos de lujo nuevos y sostenibles en venta en urbanización cerrada de Sotogrande, Costa del Sol

Costa del Sol (other)

🏠 Apartamento - 🏠 Construidos 133 a 248 m<sup>2</sup> 🏠 de terraza 52 a 145 m<sup>2</sup> 🛏 1 a 4 🚶 1 a 4 # Ref. 157540-P

🏠 850.000 €

Este documento es sólo informativo y puede estar sujeto a errores, omisiones, cambios en el precio o retirada sin previo aviso, y no es parte de ningún contrato. El precio no incluye los costes de compra.



**Apartamentos de lujo nuevos y sostenibles en venta en urbanización cerrada de Sotogrande, Costa del Sol**

Costa del Sol (other)

🏠 Apartamento 📏 - 🏠 Construidos 133 a 248 m<sup>2</sup> 🏠 de terraza 52 a 145 m<sup>2</sup> 🛏 1 a 4 📶 1 a 4 # Ref. 157540-P

🏠 850.000 €

Este documento es sólo informativo y puede estar sujeto a errores, omisiones, cambios en el precio o retirada sin previo aviso, y no es parte de ningún contrato. El precio no incluye los costes de compra.



## Apartamentos de lujo nuevos y sostenibles en venta en urbanización cerrada de Sotogrande, Costa del Sol

Costa del Sol (other)

🏠 Apartamento - 🏠 Construidos 133 a 248 m<sup>2</sup> 🏠 de terraza 52 a 145 m<sup>2</sup> 🛏 1 a 4 🚿 1 a 4 # Ref. 157540-P

🏠 850.000 €

Este documento es sólo informativo y puede estar sujeto a errores, omisiones, cambios en el precio o retirada sin previo aviso, y no es parte de ningún contrato. El precio no incluye los costes de compra.



## Apartamentos de lujo nuevos y sostenibles en venta en urbanización cerrada de Sotogrande, Costa del Sol

Costa del Sol (other)

🏠 Apartamento 📏 - 🏠 Construidos 133 a 248 m<sup>2</sup> 🏠 de terraza 52 a 145 m<sup>2</sup> 🛏 1 a 4 🚿 1 a 4 # Ref. 157540-P

🏠 850.000 €

Este documento es sólo informativo y puede estar sujeto a errores, omisiones, cambios en el precio o retirada sin previo aviso, y no es parte de ningún contrato. El precio no incluye los costes de compra.



## Apartamentos de lujo nuevos y sostenibles en venta en urbanización cerrada de Sotogrande, Costa del Sol

Costa del Sol (other)

🏠 Apartamento - 🏠 Construidos 133 a 248 m<sup>2</sup> 🏠 de terraza 52 a 145 m<sup>2</sup> 🛏 1 a 4 📶 1 a 4 # Ref. 157540-P

🏠 850.000 €

Este documento es sólo informativo y puede estar sujeto a errores, omisiones, cambios en el precio o retirada sin previo aviso, y no es parte de ningún contrato. El precio no incluye los costes de compra.