



Villa de lujo lista para entrar a vivir con vistas panorámicas en venta en una comunidad cerrada de Benahavis - Marbella

Marbella Area

🏠 Casa 📏 Parcela 2500 m² 🏗️ Construidos 460 m² 📏 - 🛏️ 5 🚿 6 # Ref. 159300

🏷️ 2.995.000 €

Este documento es sólo informativo y puede estar sujeto a errores, omisiones, cambios en el precio o retirada sin previo aviso, y no es parte de ningún contrato. El precio no incluye los costes de compra.

Villa de diseño contemporáneo en las colinas de Benahavis - Marbella

DESTACADO

- Ubicada en una comunidad cerrada con seguridad 24/7.
- Vistas panorámicas.
- Orientación sur.
- 5 dormitorios, 6 baños.
- Absoluta paz, lujo y privacidad.
- Lista para entrar a vivir.

LA UBICACIÓN

Ubicada en paisajes serenos en una exclusiva comunidad residencial cerrada en el municipio de Benahavis.

Urbanización cerrada con seguridad 24 horas.

A 15 minutos en coche de la playa y de todos los servicios.

A sólo 10 minutos en coche hay varios campos de golf.

Gracias a su posición elevada, la villa disfruta de vistas panorámicas del valle con las montañas y el mar.

LA VILLA

En cifras:

Parcela: 2.500m²

Superficie total construida: 460m²

Dormitorios: 5

Baños: 6

3 plantas + solárium

General:

Parcela de esquina espaciosa y aislada ubicada en una posición elevada.

Jardín bien cuidado con vegetación tropical y césped.

Piscina privada con terraza de madera adyacente.

Varias terrazas abiertas y con sombra ofrecen la oportunidad de disfrutar del agradable clima mediterráneo.

Un amplio solárium estará equipado con instalaciones de relax.

Orientación sur.

Vistas formidables de las montañas circundantes y del mar Mediterráneo.

Descripción:

Villa independiente con un estilo arquitectónico elegante y contemporáneo.

Diseñada cuidadosamente con atención a un acabado superior.

Espacio habitable de planta abierta que conecta perfectamente con las zonas exteriores a través de grandes ventanales con perfiles empotrados.

Acogedor salón con chimenea.

Cocina totalmente equipada con electrodomésticos modernos y barra americana.

Comedor integrado.

5 habitaciones, cada una con su baño.

Espacio de oficina.

2da sala de televisión.

Cuarto de lavado.

Garaje interior para 3 coches.

Otras características:

Aire acondicionado para calor y frío.

Calefacción por suelo radiante en los baños.

Energía solar.

Chimenea.

Armarios empotrados.

Barandillas de cristal.

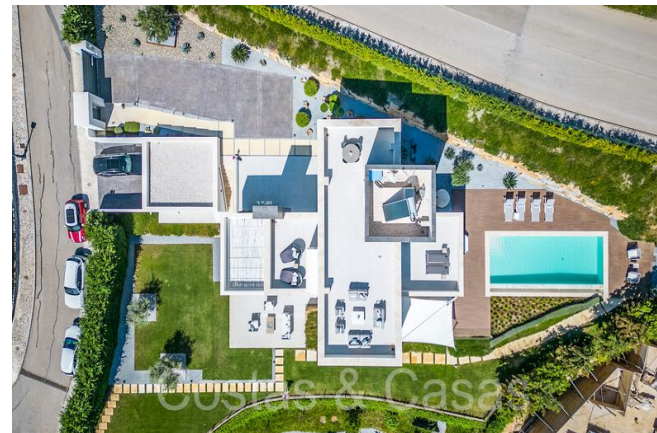
Sistema domótico.

Iluminación exterior.

Toldos.

Sistema de riego automático.

Opcionalmente amueblada.



Villa de lujo lista para entrar a vivir con vistas panorámicas en venta en una comunidad cerrada de Benahavis - Marbella

Marbella Area

🏠 Casa 📏 Parcela 2500 m² 🏠 Construidos 460 m² 📏 - 🛏 5 🚿 6 # Ref. 159300

🏠 2.995.000 €

Este documento es sólo informativo y puede estar sujeto a errores, omisiones, cambios en el precio o retirada sin previo aviso, y no es parte de ningún contrato. El precio no incluye los costes de compra.



Villa de lujo lista para entrar a vivir con vistas panorámicas en venta en una comunidad cerrada de Benahavis - Marbella

Marbella Area

🏠 Casa 📏 Parcela 2500 m² 🏠 Construidos 460 m² 📏 - 🛏 5 🚿 6 # Ref. 159300

🏠 2.995.000 €

Este documento es sólo informativo y puede estar sujeto a errores, omisiones, cambios en el precio o retirada sin previo aviso, y no es parte de ningún contrato. El precio no incluye los costes de compra.



Villa de lujo lista para entrar a vivir con vistas panorámicas en venta en una comunidad cerrada de Benahavis - Marbella

Marbella Area

🏠 Casa 📏 Parcela 2500 m² 🏠 Construidos 460 m² 🏠 - 🛏 5 🚿 6 🏠 # Ref. 159300

🏠 2.995.000 €

Este documento es sólo informativo y puede estar sujeto a errores, omisiones, cambios en el precio o retirada sin previo aviso, y no es parte de ningún contrato. El precio no incluye los costes de compra.



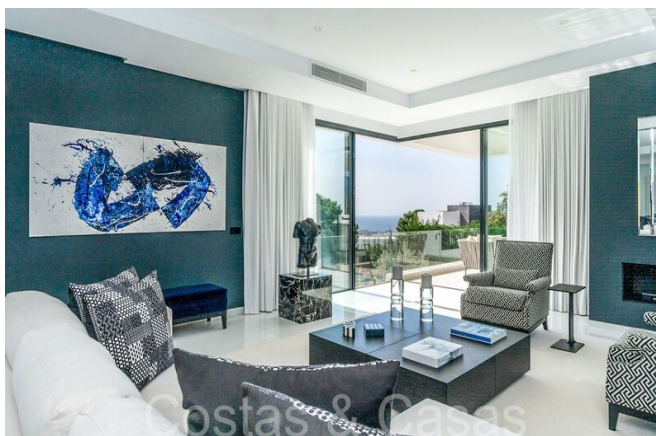
Villa de lujo lista para entrar a vivir con vistas panorámicas en venta en una comunidad cerrada de Benahavis - Marbella

Marbella Area

🏠 Casa 📏 Parcela 2500 m² 🏠 Construidos 460 m² 📏 - 🚗 5 🏠 6 # Ref. 159300

🏠 2.995.000 €

Este documento es sólo informativo y puede estar sujeto a errores, omisiones, cambios en el precio o retirada sin previo aviso, y no es parte de ningún contrato. El precio no incluye los costes de compra.



Villa de lujo lista para entrar a vivir con vistas panorámicas en venta en una comunidad cerrada de Benahavis - Marbella

Marbella Area

🏠 Casa 📏 Parcela 2500 m² 🏗️ Construidos 460 m² 📏 - 🚪 5 📶 6 # Ref. 159300

🏠 2.995.000 €

Este documento es sólo informativo y puede estar sujeto a errores, omisiones, cambios en el precio o retirada sin previo aviso, y no es parte de ningún contrato. El precio no incluye los costes de compra.



Villa de lujo lista para entrar a vivir con vistas panorámicas en venta en una comunidad cerrada de Benahavis - Marbella

Marbella Area

🏠 Casa 📏 Parcela 2500 m² 🏠 Construidos 460 m² 🏠 - 🛏 5 🚿 6 # Ref. 159300

🏠 2.995.000 €

Este documento es sólo informativo y puede estar sujeto a errores, omisiones, cambios en el precio o retirada sin previo aviso, y no es parte de ningún contrato. El precio no incluye los costes de compra.



Villa de lujo lista para entrar a vivir con vistas panorámicas en venta en una comunidad cerrada de Benahavis - Marbella

Marbella Area

🏠 Casa 📏 Parcela 2500 m² 🏗️ Construidos 460 m² 📏 - 🚪 5 🏠 6 # Ref. 159300

🏠 2.995.000 €

Este documento es sólo informativo y puede estar sujeto a errores, omisiones, cambios en el precio o retirada sin previo aviso, y no es parte de ningún contrato. El precio no incluye los costes de compra.



Villa de lujo lista para entrar a vivir con vistas panorámicas en venta en una comunidad cerrada de Benahavis - Marbella

Marbella Area

🏠 Casa 📏 Parcela 2500 m² 🏠 Construidos 460 m² 📏 - 🛏 5 🚿 6 # Ref. 159300

🏠 2.995.000 €

Este documento es sólo informativo y puede estar sujeto a errores, omisiones, cambios en el precio o retirada sin previo aviso, y no es parte de ningún contrato. El precio no incluye los costes de compra.



Villa de lujo lista para entrar a vivir con vistas panorámicas en venta en una comunidad cerrada de Benahavis - Marbella

Marbella Area

🏠 Casa 📏 Parcela 2500 m² 🏠 Construidos 460 m² 📏 - 🛏 5 🚿 6 # Ref. 159300

🏠 2.995.000 €

Este documento es sólo informativo y puede estar sujeto a errores, omisiones, cambios en el precio o retirada sin previo aviso, y no es parte de ningún contrato. El precio no incluye los costes de compra.



Villa de lujo lista para entrar a vivir con vistas panorámicas en venta en una comunidad cerrada de Benahavis - Marbella

Marbella Area

🏠 Casa 📏 Parcela 2500 m² 🏠 Construidos 460 m² 🏠 - 🛏 5 🚿 6 # Ref. 159300

🏠 2.995.000 €

Este documento es sólo informativo y puede estar sujeto a errores, omisiones, cambios en el precio o retirada sin previo aviso, y no es parte de ningún contrato. El precio no incluye los costes de compra.