



Magnífica villa de diseño en venta en una comunidad segura junto a la playa de Sotogrande, Costa del Sol

Costa del Sol (other)

🏠 Casa 📏 Parcela 2207 m² 🏠 Construidos 1419 m² 🏠 de terraza 413 m² 🛏 5 🚿 5 # Ref. 167007-P

🏠 6.950.000 €

Este documento es sólo informativo y puede estar sujeto a errores, omisiones, cambios en el precio o retirada sin previo aviso, y no es parte de ningún contrato. El precio no incluye los costes de compra.

Villa de diseño vanguardista en venta junto a la playa en Sotogrande, Costa del Sol

VENDIDA

DESTACADO

- En una exclusiva comunidad residencial con seguridad.
- A un paso del campo de golf ya poca distancia de la playa y del puerto deportivo.
- Villa de nueva construcción de alta gama.
- Diseño abierto.
- Vista panorámica al mar desde el solárium.
- Solárium con piscina infinita, cocina exterior y más.

LA UBICACIÓN

Ubicada en una exclusiva comunidad de villas de igual categoría.

En una elegante zona de golf junto a la playa, a solo unos pasos del campo de golf e incluso puedes llegar a pie a la playa y al puerto deportivo.

La zona es famosa como destino de golf, con campos de fama mundial como La Reserva Club, Real Club Sotogrande y Real Club Valderrama. Es un paraíso para los amantes de los deportes con instalaciones para polo, tenis, vela y deportes acuáticos de primer nivel para todas las edades.

El puerto deportivo de estilo veneciano con sus restaurantes y las hermosas playas de Sotogrande están a unos 10 minutos en coche.

El aeropuerto de Gibraltar está a aproximadamente 25 km, el aeropuerto internacional de Málaga está a 110 km.

Un paraíso exclusivo para golfistas y a poca distancia en coche de un reconocido colegio internacional en la Costa del Sol.

LA VILLA

En cifras

Parcela: 2.207m²

Superficie total construida: 1.419m²

Superficie de terrazas: 413m²

Dormitorios: 5

Baños: 5

Aseos para invitados: 3

Piscina: 68m² + 11m²

3 plantas + solárium

General:

Parcela amplia y llana de 2.207m².

Cuidado jardín paisajístico con vegetación tropical y césped.

Piscina privada climatizada con solárium adyacente.

Zona "pool bar" con cocina exterior, barbacoa y comedor.

Amplio solárium con instalaciones chill-out, piscina infinita y cocina al aire libre con zona de comedor a la sombra.

Varias terrazas abiertas y con sombra ofrecen la oportunidad de disfrutar del agradable clima en cualquier momento.

Amplias vistas panorámicas del valle hacia el mar Mediterráneo desde el solárium.

Descripción:

Villa independiente de diseño elegante y avanzado.

Diseñada con materiales de primera calidad y prestando atención a un acabado superior.

La entrada incluye un muro con una cascada que termina en un juego de agua cristalina de color turquesa, creando un equilibrio entre modernidad y naturaleza.

Un camino de grandes losas de hormigón discurre sobre el agua, creando un efecto flotante y dirigiendo la entrada al interior.

Las ventanas correderas de suelo a techo con perfiles empotrados proporcionan una transición perfecta del interior al exterior y también generan abundante luz natural.

Diseño abierto.

El salón tiene un techo de doble altura que proporciona una sensación de grandeza y amplitud.

Una **elegante escalera de caracol** con balaustrada negra actúa como punto focal arquitectónico, mientras que un armario de pared de madera con iluminación ambiental y elementos decorativos aporta calidez.

2da sala de televisión.

Cocina Bulthaup personalizada, con electrodomésticos Miele de alta calidad e isla de cocina central.

Cuarto de servicio.

5 dormitorios, 5 baños y 3 aseos independientes.

La planta inferior ofrece un espacio multifuncional que se puede organizar libremente.

Suelos porcelánicos de gran formato de 120x120cm en planta baja y sótano.

Suelos de madera en la 1a planta.

Múltiples espacios de almacenamiento.

Cuarto de lavado.

Garaje interior para 3 coches.

Otras características:

Ascensor a todas las plantas.

Aire acondicionado frío/calor.

Calefacción por suelo radiante de agua en las zonas de estar.

Calefacción por suelo radiante eléctrico en los baños.

Sistema de aerotermia para agua caliente.

Chimenea eléctrica. (varios)

Doble acristalamiento.

La puerta de entrada está equipada con un sistema de bisagras ocultas con eje giratorio y cerradura electrónica de seguridad.

Puertas interiores de 82cm de ancho, de suelo a techo.

Armarios empotrados a medida.

Barandillas de cristal.

Sofisticado sistema domótico Illusion.

Sistema de sonido integrado de Sonos.

Iluminación LED interior y exterior.

Punto de recarga para coches eléctricos.

Sistema de riego automático.

Sistema de alarma con cámaras CCTV.



Magnífica villa de diseño en venta en una comunidad segura junto a la playa de Sotogrande, Costa del Sol

Costa del Sol (other)

🏠 Casa 📏 Parcela 2207 m² 🏗️ Construidos 1419 m² 🚗 de terraza 413 m² 🛏️ 5 🚿 5 # Ref. 167007-P

📄 6.950.000 €

Este documento es sólo informativo y puede estar sujeto a errores, omisiones, cambios en el precio o retirada sin previo aviso, y no es parte de ningún contrato. El precio no incluye los costes de compra.



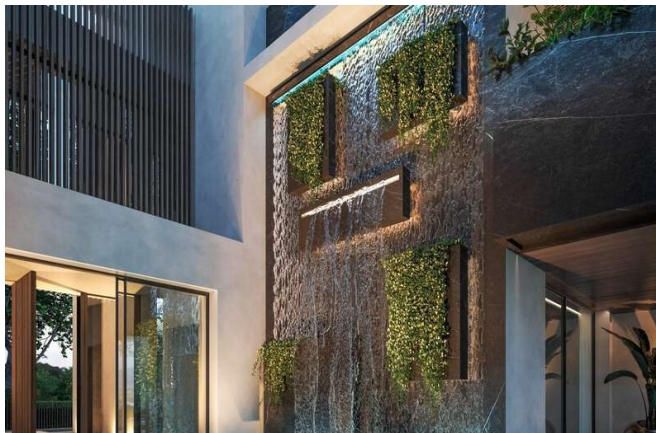
Magnífica villa de diseño en venta en una comunidad segura junto a la playa de Sotogrande, Costa del Sol

Costa del Sol (other)

🏠 Casa 📏 Parcela 2207 m² 🏠 Construidos 1419 m² 🏠 de terraza 413 m² 🛏 5 🚿 5 # Ref. 167007-P

🏠 6.950.000 €

Este documento es sólo informativo y puede estar sujeto a errores, omisiones, cambios en el precio o retirada sin previo aviso, y no es parte de ningún contrato. El precio no incluye los costes de compra.



Magnífica villa de diseño en venta en una comunidad segura junto a la playa de Sotogrande, Costa del Sol

Costa del Sol (other)

Casa Parcela 2207 m² Construidos 1419 m² de terraza 413 m² 5 5 # Ref. 167007-P

6.950.000 €

Este documento es sólo informativo y puede estar sujeto a errores, omisiones, cambios en el precio o retirada sin previo aviso, y no es parte de ningún contrato. El precio no incluye los costes de compra.



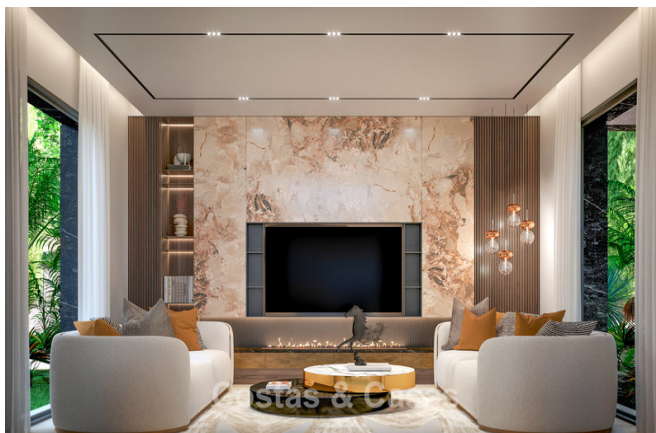
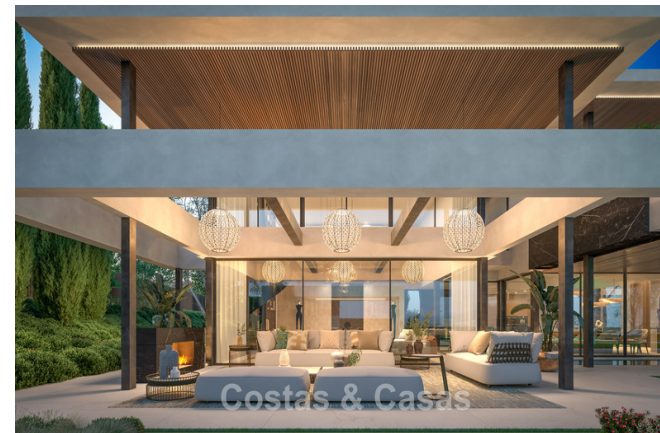
Magnífica villa de diseño en venta en una comunidad segura junto a la playa de Sotogrande, Costa del Sol

Costa del Sol (other)

🏠 Casa 📏 Parcela 2207 m² 🏠 Construidos 1419 m² 🏠 de terraza 413 m² 🛏 5 🚿 5 # Ref. 167007-P

🏠 6.950.000 €

Este documento es sólo informativo y puede estar sujeto a errores, omisiones, cambios en el precio o retirada sin previo aviso, y no es parte de ningún contrato. El precio no incluye los costes de compra.



Magnífica villa de diseño en venta en una comunidad segura junto a la playa de Sotogrande, Costa del Sol

Costa del Sol (other)

🏠 Casa 📏 Parcela 2207 m² 🏠 Construidos 1419 m² 🏠 de terraza 413 m² 🚪 5 🗺️ 5 # Ref. 167007-P

🏠 6.950.000 €

Este documento es sólo informativo y puede estar sujeto a errores, omisiones, cambios en el precio o retirada sin previo aviso, y no es parte de ningún contrato. El precio no incluye los costes de compra.



Magnífica villa de diseño en venta en una comunidad segura junto a la playa de Sotogrande, Costa del Sol

Costa del Sol (other)

🏠 Casa 📏 Parcela 2207 m² 🏠 Construidos 1419 m² 🏠 de terraza 413 m² 🛏 5 🚿 5 # Ref. 167007-P

🏠 6.950.000 €

Este documento es sólo informativo y puede estar sujeto a errores, omisiones, cambios en el precio o retirada sin previo aviso, y no es parte de ningún contrato. El precio no incluye los costes de compra.