



Villa lista para entrar a vivir con arquitectura moderna en venta en una zona residencial segura de Marbella - Benahavis

Marbella Area

🏠 Casa 📏 Parcela 1238 m² 🏠 Construidos 573 m² 🏠 de terraza 120 m² 🛏 4 🚿 4 🏠 Ref. 177500

🏠 3.485.000 €

Este documento es sólo informativo y puede estar sujeto a errores, omisiones, cambios en el precio o retirada sin previo aviso, y no es parte de ningún contrato. El precio no incluye los costes de compra.

Preciosa villa moderna de lujo con amplio jardín en venta, Marbella - Benahavis

DESTACADO

- Villa modernista de nueva construcción.
- Cerca de todos los servicios.
- Interior muy luminoso y aireado.
- Certificado energético A.
- Lista para entrar a vivir.

LA UBICACIÓN

Situada en una cotizada zona residencial de Benahavís, un **enclave seguro con patrulla de seguridad 24/7**.

La urbanización está situada en una posición privilegiada y elevada, lo que permite disfrutar de impresionantes vistas panorámicas a las montañas y a la costa mediterránea desde la planta superior.

Esta zona residencial se caracteriza por propiedades de lujo y un hermoso entorno natural. Ofrece la máxima paz y privacidad, mientras que todos los servicios están a poca distancia. Colegios, centros comerciales y diversas instalaciones se encuentran a poca distancia, y la urbanización tiene fácil acceso a San Pedro (8 minutos en coche), Puerto Banús (15 minutos) y Marbella (20 minutos).

A un paso encontrará un gran supermercado y una escuela internacional. El centro comercial de Guadalmina, con bancos, restaurantes y un gran supermercado SuperSol, está a solo 4 minutos en coche.

El pintoresco pueblo de montaña de Benahavís, a solo 8 minutos en coche, es conocido como un paraíso gastronómico con una amplia gama de restaurantes internacionales para todos los gustos y presupuestos.

Además, te encontrarás rodeado de algunos de los campos de golf más prestigiosos de la región de Marbella, prácticamente en tu patio trasero.

LA VILLA

En cifras:

Parcela: 1.238m²

Superficie construida: 573m²

Superficie terraza: 120m²

Dormitorios: 4

Baños: 4

Aseo de invitados

3 plantas habitables

General:

Parcela grande situada en una posición elevada.

Jardín bien cuidado y paisajístico con mucho césped.

Piscina infinita climatizada con sistema de agua salada.

Amplias terrazas donde podrá disfrutar de impresionantes vistas y noches mediterráneas.

Situada al sur y al oeste.

Vista del paisaje montañoso y parte del mar Mediterráneo desde la planta superior.

Descripción:

Villa independiente de lujo con una arquitectura moderna y minimalista con líneas limpias y un diseño abierto que combina perfectamente con el entorno mediterráneo.

Terminada en 2024 según los más altos estándares de calidad.

Entrada, hall, amplio living y comedor con techos altos.

Grandes ventanales de planta a techo y barandillas de vidrio maximizan la luz y brindan una conexión perfecta entre el interior y el exterior.

Una cocina abierta y totalmente equipada con electrodomésticos Miele y barra de desayuno.

Comedor integrado.

4 dormitorios, 4 baños y aseo independiente.

El dormitorio principal en suite dispone de vestidor.

En la planta inferior hay una gran sala polivalente que se puede configurar libremente.

Suelos de piedra natural de gran formato en color crema.

Lavandería, equipada con espacio de almacenaje y máquinas Miele.

Trastero.

Garaje interior para 2 coches.

Al lado del garaje hay una cochera cubierta para 2 coches.

Otras características:

Certificado energético A.

Ascensor a todas las plantas.

Aire acondicionado para frío/calor.

Calefacción por suelo radiante en toda la villa.

Doble acristalamiento.

10 paneles solares.

Barandillas de cristal.

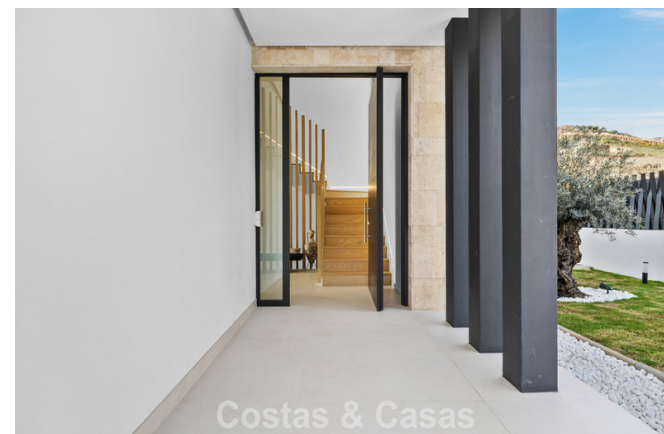
Armarios empotrados personalizados.

Sistema de alarma.

Ducha al aire libre.

Punto de carga para coche eléctrico.

Los muebles no están incluidos en el precio pero son negociables.



Villa lista para entrar a vivir con arquitectura moderna en venta en una zona residencial segura de Marbella - Benahavis

Marbella Area

🏠 Casa 📏 Parcela 1238 m² 🏠 Construidos 573 m² 🏠 de terraza 120 m² 🛏 4 🚿 4 🏠 Ref. 177500

🏠 3.485.000 €

Este documento es sólo informativo y puede estar sujeto a errores, omisiones, cambios en el precio o retirada sin previo aviso, y no es parte de ningún contrato. El precio no incluye los costes de compra.



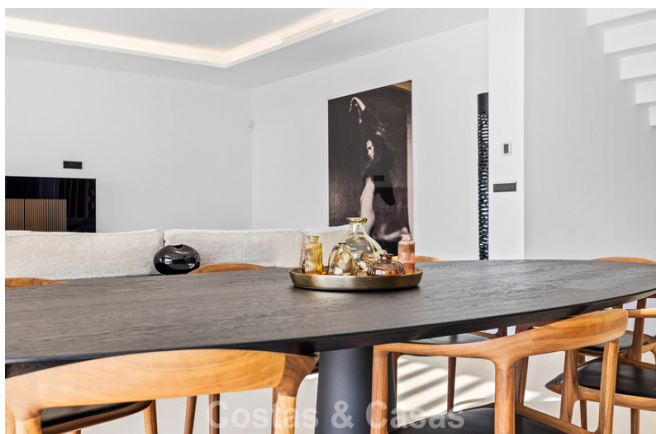
Villa lista para entrar a vivir con arquitectura moderna en venta en una zona residencial segura de Marbella - Benahavis

Marbella Area

🏠 Casa 📏 Parcela 1238 m² 🏠 Construidos 573 m² 🏠 de terraza 120 m² 🛏 4 🚿 4 🏠 Ref. 177500

🏠 3.485.000 €

Este documento es sólo informativo y puede estar sujeto a errores, omisiones, cambios en el precio o retirada sin previo aviso, y no es parte de ningún contrato. El precio no incluye los costes de compra.



Villa lista para entrar a vivir con arquitectura moderna en venta en una zona residencial segura de Marbella - Benahavis

Marbella Area

🏠 Casa 📏 Parcela 1238 m² 🏠 Construidos 573 m² 🏠 de terraza 120 m² 🚪 4 🚪 4 🏠 Ref. 177500

🏠 3.485.000 €

Este documento es sólo informativo y puede estar sujeto a errores, omisiones, cambios en el precio o retirada sin previo aviso, y no es parte de ningún contrato. El precio no incluye los costes de compra.



Villa lista para entrar a vivir con arquitectura moderna en venta en una zona residencial segura de Marbella - Benahavis

Marbella Area

🏠 Casa 📏 Parcela 1238 m² 🏠 Construidos 573 m² 🏠 de terraza 120 m² 🛏 4 🚿 4 # Ref. 177500

🏠 3.485.000 €

Este documento es sólo informativo y puede estar sujeto a errores, omisiones, cambios en el precio o retirada sin previo aviso, y no es parte de ningún contrato. El precio no incluye los costes de compra.



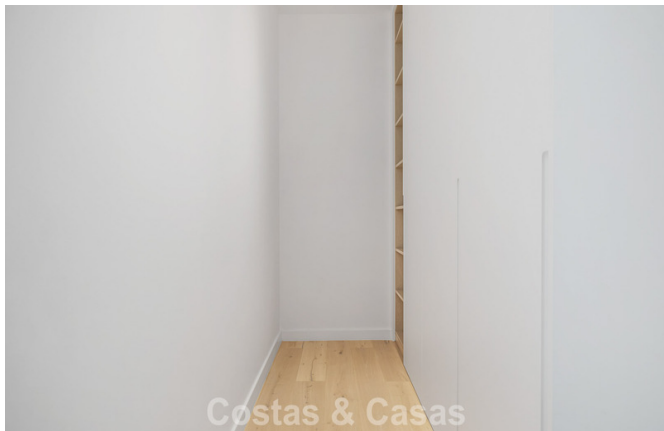
Villa lista para entrar a vivir con arquitectura moderna en venta en una zona residencial segura de Marbella - Benahavis

Marbella Area

🏠 Casa 📏 Parcela 1238 m² 🏠 Construidos 573 m² 🏠 de terraza 120 m² 🛏 4 🚿 4 # Ref. 177500

🏠 3.485.000 €

Este documento es sólo informativo y puede estar sujeto a errores, omisiones, cambios en el precio o retirada sin previo aviso, y no es parte de ningún contrato. El precio no incluye los costes de compra.



Villa lista para entrar a vivir con arquitectura moderna en venta en una zona residencial segura de Marbella - Benahavis

Marbella Area

🏠 Casa 📏 Parcela 1238 m² 🏠 Construidos 573 m² 🏠 de terraza 120 m² 🛏 4 🚿 4 # Ref. 177500

🏠 3.485.000 €

Este documento es sólo informativo y puede estar sujeto a errores, omisiones, cambios en el precio o retirada sin previo aviso, y no es parte de ningún contrato. El precio no incluye los costes de compra.



Villa lista para entrar a vivir con arquitectura moderna en venta en una zona residencial segura de Marbella - Benahavis

Marbella Area

🏠 Casa 📏 Parcela 1238 m² 🏠 Construidos 573 m² 🏠 de terraza 120 m² 🛏 4 🚿 4 # Ref. 177500

🏠 3.485.000 €

Este documento es sólo informativo y puede estar sujeto a errores, omisiones, cambios en el precio o retirada sin previo aviso, y no es parte de ningún contrato. El precio no incluye los costes de compra.