



Villa de diseño vanguardista con vistas panorámicas al mar en venta en una comunidad cerrada en Benahavis - Marbella

Marbella Area

🏠 Casa 📏 Parcela 1941 m² 🏗️ Construidos 555 m² 🛖 de terraza 530 m² 🛏️ 5 🚿 6 🏷️ Ref. 180999

🏠 5.195.000 €

Este documento es sólo informativo y puede estar sujeto a errores, omisiones, cambios en el precio o retirada sin previo aviso, y no es parte de ningún contrato. El precio no incluye los costes de compra.

Impresionante villa de lujo en venta en la exclusiva Benahavis - Marbella

DESTACADO

- Urbanización cerrada con seguridad 24 horas.
- Cerca de todos los servicios.
- Obra maestra arquitectónica modernista.
- Vista panorámica de toda la zona y al mar.
- Amplias zonas exteriores con piscina privada.
- Lista para entrar a vivir.

LA UBICACIÓN

Situada en una urbanización tranquila y cerrada con seguridad 24 horas.

Esta urbanización es parte de una zona conocida por su estilo de vida refinado y proximidad al reconocido La Quinta Golf & Country Club.

La posición elevada ofrece unas vistas incomparables: vistas panorámicas al mar Mediterráneo, al paisaje montañoso circundante y a los exuberantes fairways del campo de golf crean una atmósfera única de tranquilidad y belleza.

La ubicación combina la máxima privacidad con una excelente accesibilidad: Nueva Andalucía, San Pedro de Alcántara y el animado Puerto Banús están a poca distancia.

LA VILLA

En cifras:

Parcela: 1.941m²

Superficie construida: 555m²

Superficie exterior: 530m²

Dormitorios: 5

Baños: 6

Aseos de invitados: 2

3 plantas habitables

General:

Situada en una parcela espaciosa, en una posición elevada.

Área exterior elegantemente ajardinada con un aspecto mediterráneo, donde exuberantes plantas tropicales se transforman a la perfección en espaciosas terrazas soleadas.

La **piscina infinita llama la atención por su forma redonda y ondulada, que ofrece un suave contraste con las elegantes líneas de la villa.**

Una **cocina al aire libre** está amueblada de forma moderna, con una barbacoa, amplias encimeras y un cómodo comedor.

Los diferentes niveles de terrazas con zonas de descanso, tumbonas y zonas para sentarse garantizan que los espacios exteriores se utilicen de forma óptima para la relajación y el entretenimiento.

Situada al sur.

Aquí podrá disfrutar de vistas panorámicas sobre el valle, con impresionantes vistas hacia el brillante mar Mediterráneo.

Descripción:

Villa independiente de arquitectura modernista de líneas rectas y formas geométricas.

Utilizando materiales de alta calidad y una atención al diseño elegante y la integración paisajística.

Las ventanas corredizas de suelo a techo brindan abundante luz natural y una conexión perfecta entre el interior y el exterior, al mismo tiempo que maximizan las vistas.

Un diseño interior abierto y acogedor.

Espacio habitable luminoso con sala de estar y comedor.

Cocina de diseño abierto personalizada con forma escultural y acabado negro mate.

Se completa con una pared de botellas de vino, que no sólo es funcional sino también un elemento decorativo.

5 dormitorios, 6 baños y 2 aseos separados.

Cuarto de lavado/trastero.

Baño de vapor turco.

Bodega de vinos personalizada.

Cine en casa.

Pavimentos porcelánicos de gran formato de calidad.

Garaje cerrado para 2 coches.

Otras características:

Certificado energético C.

Aire acondicionado para frío/calor.

Armarios empotrados personalizados.

Chimenea de bioetanol.

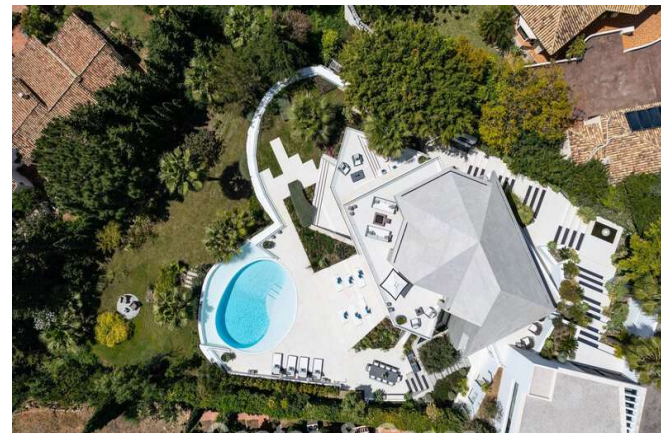
Doble acristalamiento.

Barandillas de cristal alrededor de la terraza.

Iluminación LED interior y exterior.

Ducha al aire libre.

Sistema de riego automático.



Villa de diseño vanguardista con vistas panorámicas al mar en venta en una comunidad cerrada en Benahavis - Marbella

Marbella Area

🏠 Casa 📏 Parcela 1941 m² 🏗️ Construidos 555 m² 🏠 de terraza 530 m² 🛏 5 🚿 6 # Ref. 180999

🏠 5.195.000 €

Este documento es sólo informativo y puede estar sujeto a errores, omisiones, cambios en el precio o retirada sin previo aviso, y no es parte de ningún contrato. El precio no incluye los costes de compra.



Villa de diseño vanguardista con vistas panorámicas al mar en venta en una comunidad cerrada en Benahavis - Marbella

Marbella Area

🏠 Casa 📏 Parcela 1941 m² 🏠 Construidos 555 m² 🏠 de terraza 530 m² 🚪 5 🗺️ 6 🏠 Ref. 180999

🏠 5.195.000 €

Este documento es sólo informativo y puede estar sujeto a errores, omisiones, cambios en el precio o retirada sin previo aviso, y no es parte de ningún contrato. El precio no incluye los costes de compra.



Villa de diseño vanguardista con vistas panorámicas al mar en venta en una comunidad cerrada en Benahavis - Marbella

Marbella Area

🏠 Casa 📏 Parcela 1941 m² 🏠 Construidos 555 m² 🏠 de terraza 530 m² 🛏 5 🚿 6 # Ref. 180999

🏠 5.195.000 €

Este documento es sólo informativo y puede estar sujeto a errores, omisiones, cambios en el precio o retirada sin previo aviso, y no es parte de ningún contrato. El precio no incluye los costes de compra.



Villa de diseño vanguardista con vistas panorámicas al mar en venta en una comunidad cerrada en Benahavis - Marbella

Marbella Area

🏠 Casa 📏 Parcela 1941 m² 🏠 Construidos 555 m² 🏠 de terraza 530 m² 🛏 5 🚿 6 # Ref. 180999

🏠 5.195.000 €

Este documento es sólo informativo y puede estar sujeto a errores, omisiones, cambios en el precio o retirada sin previo aviso, y no es parte de ningún contrato. El precio no incluye los costes de compra.



Villa de diseño vanguardista con vistas panorámicas al mar en venta en una comunidad cerrada en Benahavis - Marbella

Marbella Area

🏠 Casa 📏 Parcela 1941 m² 🏠 Construidos 555 m² 🏠 de terraza 530 m² 🛏 5 🚿 6 # Ref. 180999

🏠 5.195.000 €

Este documento es sólo informativo y puede estar sujeto a errores, omisiones, cambios en el precio o retirada sin previo aviso, y no es parte de ningún contrato. El precio no incluye los costes de compra.



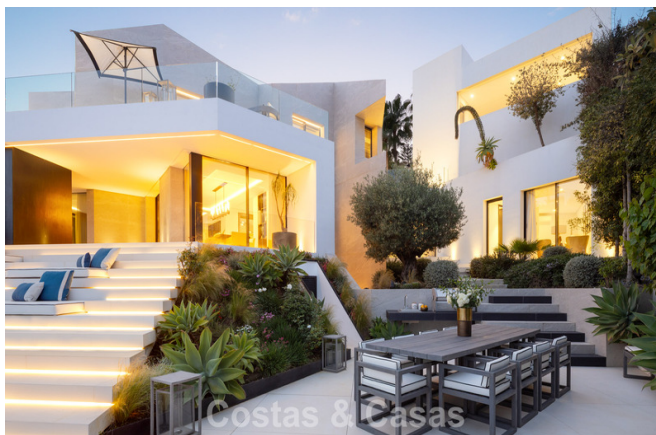
Villa de diseño vanguardista con vistas panorámicas al mar en venta en una comunidad cerrada en Benahavis - Marbella

Marbella Area

🏠 Casa 📏 Parcela 1941 m² 🏠 Construidos 555 m² 🏠 de terraza 530 m² 🛏 5 🚿 6 🏠 Ref. 180999

🏠 5.195.000 €

Este documento es sólo informativo y puede estar sujeto a errores, omisiones, cambios en el precio o retirada sin previo aviso, y no es parte de ningún contrato. El precio no incluye los costes de compra.



Villa de diseño vanguardista con vistas panorámicas al mar en venta en una comunidad cerrada en Benahavis - Marbella

Marbella Area

🏠 Casa 📏 Parcela 1941 m² 🏠 Construidos 555 m² 🏠 de terraza 530 m² 🚪 5 🗺️ 6 # Ref. 180999

🏠 5.195.000 €

Este documento es sólo informativo y puede estar sujeto a errores, omisiones, cambios en el precio o retirada sin previo aviso, y no es parte de ningún contrato. El precio no incluye los costes de compra.



Villa de diseño vanguardista con vistas panorámicas al mar en venta en una comunidad cerrada en Benahavis - Marbella

Marbella Area

 Casa  Parcela 1941 m²  Construidos 555 m²  de terraza 530 m²  5  6  Ref. 180999

 5.195.000 €

Este documento es sólo informativo y puede estar sujeto a errores, omisiones, cambios en el precio o retirada sin previo aviso, y no es parte de ningún contrato. El precio no incluye los costes de compra.