



Villa de lujo mediterránea con vistas panorámicas en venta, ubicada en las verdes colinas de Marbella - Benahavís

Marbella Area

🏠 Casa 📏 Parcela 3600 m² 🏠 Construidos 326 m² 🏠 de terraza 201 m² 🛏 5 🚿 5 # Ref. 197800

🏠 2.300.000 €

Este documento es sólo informativo y puede estar sujeto a errores, omisiones, cambios en el precio o retirada sin previo aviso, y no es parte de ningún contrato. El precio no incluye los costes de compra.

Villa de lujo con encanto andaluz en venta en una urbanización segura en Marbella - Benahavís

DESTACADO

- Situada en una urbanización cerrada con seguridad las 24h.
- Vistas panorámicas.
- Espacios exteriores acogedores.
- 5 dormitorios, 5+1 baños.
- Absoluta tranquilidad y privacidad.
- Lista para entrar a vivir.

UBICACION

Situada en un entorno sereno y verde dentro de **una exclusiva y segura urbanización residencial** en el municipio de Benahavís.

La urbanización cerrada ofrece seguridad las 24 horas y total tranquilidad.

A tan solo 15-20 minutos en coche de la playa y de todos los servicios.

La residencia es conocida por su tranquilidad, discreción e impresionantes vistas panorámicas del mar Mediterráneo, las montañas circundantes y los exuberantes valles.

A pesar de su ubicación tranquila, se encuentra a tan solo 15 minutos de Puerto Banús, a 20 minutos de Marbella y a aproximadamente 50 minutos del Aeropuerto de Málaga.

LA VILLA

En cifras:

Parcela: 2.830 m²
Superficie construida: 527 m²
Superficie habitable: 326 m²
Superficie de terraza: 201 m²
Dormitorios: 5
Baños: 5
Aseo de invitados
2 plantas + sótano

General:

Amplia parcela en una posición elevada.

El jardín es un oasis de tranquilidad, con una **piscina infinita integrada** rodeada de vegetación.

Las terrazas ofrecen una combinación de sol y sombra, elegantemente amuebladas con diversas zonas de estar y relax para disfrutar al máximo del aire libre.

Orientación sur.

Vistas panorámicas sobre el exuberante paisaje ondulado, con el mar Mediterráneo en el horizonte.

Descripción:

Villa de lujo independiente con un estilo arquitectónico mediterráneo único.

Con materiales y acabados de alta calidad.

Impresionante **recibidor con techo de doble altura** y abundante luz natural gracias a sus elegantes ventanas arqueadas.

Dos acogedoras zonas de estar independientes, perfectas para relajarse o recibir invitados.

Cocina independiente totalmente equipada con mesa de comedor.

Una habitación independiente funciona como zona de relax con una acogedora sala de televisión y biblioteca.

Cinco dormitorios, cinco baños y un aseo de invitados.

Suelos de madera.

Trastero.

Lavadero.

Garaje integrado.

Otras características:

Aire acondicionado frío/calor.

Suelo radiante en los baños.

Calefacción central.

Chimenea.

Doble acristalamiento.

Armarios empotrados.

Iluminación LED.

Sistema de alarma.



Villa de lujo mediterránea con vistas panorámicas en venta, ubicada en las verdes colinas de Marbella - Benahavís

Marbella Area

🏠 Casa 📏 Parcela 3600 m² 🏠 Construidos 326 m² 🏠 de terraza 201 m² 🛏 5 🚿 5 # Ref. 197800

🏠 2.300.000 €

Este documento es sólo informativo y puede estar sujeto a errores, omisiones, cambios en el precio o retirada sin previo aviso, y no es parte de ningún contrato. El precio no incluye los costes de compra.



Villa de lujo mediterránea con vistas panorámicas en venta, ubicada en las verdes colinas de Marbella - Benahavís

Marbella Area

🏠 Casa 📏 Parcela 3600 m² 🏠 Construidos 326 m² 🏠 de terraza 201 m² 🛏 5 🚿 5 🏠 Ref. 197800

🏠 2.300.000 €

Este documento es sólo informativo y puede estar sujeto a errores, omisiones, cambios en el precio o retirada sin previo aviso, y no es parte de ningún contrato. El precio no incluye los costes de compra.



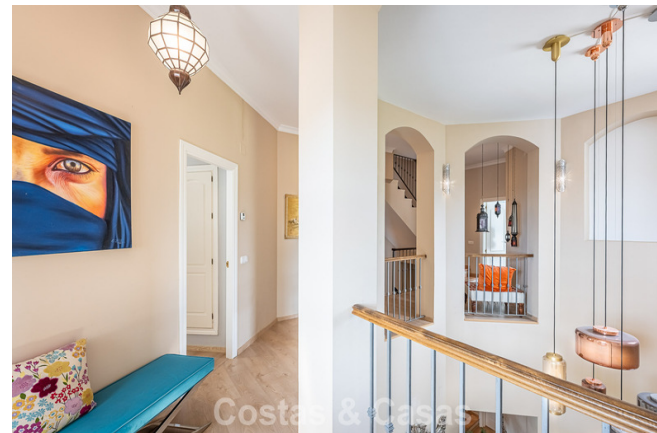
Villa de lujo mediterránea con vistas panorámicas en venta, ubicada en las verdes colinas de Marbella - Benahavís

Marbella Area

🏠 Casa 📏 Parcela 3600 m² 🏠 Construidos 326 m² 🏠 de terraza 201 m² 🛏 5 🚿 5 🏠 Ref. 197800

🏠 2.300.000 €

Este documento es sólo informativo y puede estar sujeto a errores, omisiones, cambios en el precio o retirada sin previo aviso, y no es parte de ningún contrato. El precio no incluye los costes de compra.



Villa de lujo mediterránea con vistas panorámicas en venta, ubicada en las verdes colinas de Marbella - Benahavís

Marbella Area

🏠 Casa 📏 Parcela 3600 m² 🏠 Construidos 326 m² 🏠 de terraza 201 m² 🚪 5 🚿 5 # Ref. 197800

🏠 2.300.000 €

Este documento es sólo informativo y puede estar sujeto a errores, omisiones, cambios en el precio o retirada sin previo aviso, y no es parte de ningún contrato. El precio no incluye los costes de compra.



Villa de lujo mediterránea con vistas panorámicas en venta, ubicada en las verdes colinas de Marbella - Benahavís

Marbella Area

🏠 Casa 📏 Parcela 3600 m² 🏠 Construidos 326 m² 🏠 de terraza 201 m² 🚪 5 🚪 5 # Ref. 197800

🏠 2.300.000 €

Este documento es sólo informativo y puede estar sujeto a errores, omisiones, cambios en el precio o retirada sin previo aviso, y no es parte de ningún contrato. El precio no incluye los costes de compra.



Villa de lujo mediterránea con vistas panorámicas en venta, ubicada en las verdes colinas de Marbella - Benahavís

Marbella Area

🏠 Casa 📏 Parcela 3600 m² 🏠 Construidos 326 m² 🏠 de terraza 201 m² 🛏 5 🚿 5 # Ref. 197800

🏠 2.300.000 €

Este documento es sólo informativo y puede estar sujeto a errores, omisiones, cambios en el precio o retirada sin previo aviso, y no es parte de ningún contrato. El precio no incluye los costes de compra.



Villa de lujo mediterránea con vistas panorámicas en venta, ubicada en las verdes colinas de Marbella - Benahavís

Marbella Area

🏠 Casa 📏 Parcela 3600 m² 🏠 Construidos 326 m² 🏠 de terraza 201 m² 🚪 5 🚪 5 🏠 Ref. 197800

🏠 2.300.000 €

Este documento es sólo informativo y puede estar sujeto a errores, omisiones, cambios en el precio o retirada sin previo aviso, y no es parte de ningún contrato. El precio no incluye los costes de compra.



Villa de lujo mediterránea con vistas panorámicas en venta, ubicada en las verdes colinas de Marbella - Benahavís

Marbella Area

🏠 Casa 📏 Parcela 3600 m² 🏠 Construidos 326 m² 🏠 de terraza 201 m² 🛏 5 🚿 5 # Ref. 197800

🏠 2.300.000 €

Este documento es sólo informativo y puede estar sujeto a errores, omisiones, cambios en el precio o retirada sin previo aviso, y no es parte de ningún contrato. El precio no incluye los costes de compra.



Villa de lujo mediterránea con vistas panorámicas en venta, ubicada en las verdes colinas de Marbella - Benahavís

Marbella Area

🏠 Casa 📏 Parcela 3600 m² 🏠 Construidos 326 m² 🏠 de terraza 201 m² 🚗 5 🏠 5 # Ref. 197800

🏠 2.300.000 €

Este documento es sólo informativo y puede estar sujeto a errores, omisiones, cambios en el precio o retirada sin previo aviso, y no es parte de ningún contrato. El precio no incluye los costes de compra.