



Apartamento con jardín y vistas al mar en venta en complejo cerrado en Marbella - Benahavís

Marbella Area

🏠 Apartamento - 🏠 Construidos 127 m² 🏠 de terraza 78 m² 🛏 3 🚿 2 # Ref. 201515

🏠 629.000 €

Este documento es sólo informativo y puede estar sujeto a errores, omisiones, cambios en el precio o retirada sin previo aviso, y no es parte de ningún contrato. El precio no incluye los costes de compra.

Lujoso apartamento esquinero en planta baja, listo para entrar a vivir, en venta en Marbella - Benahavís

DESTACADO

- Urbanización cerrada con seguridad 24/7
- Planta baja con amplia terraza y acceso directo a los jardines
- Luminoso y con orientación suroeste
- Interior de diseño moderno
- Preciosas vistas al mar
- Distribución de concepto abierto
- Totalmente amueblado y listo para entrar a vivir

UBICACIÓN

Situado en una **urbanización cerrada con seguridad permanente y servicio de conserjería**, rodeada de zonas verdes.

En las inmediaciones se encuentran varios campos de golf de renombre, como Atalaya Golf, El Paraíso y Los Arqueros. Además, el famoso Valle del Golf de Nueva Andalucía, con una amplia selección de campos de primer nivel, se encuentra a poca distancia en coche.

El encantador pueblo de montaña de Benahavís está a solo unos minutos y es conocido por su excelente gastronomía.

El animado puerto deportivo de Puerto Banús y las playas se encuentran a unos 15 minutos en coche, mientras que el centro de Marbella está a aproximadamente 20 minutos.

La comunidad dispone de jardines tropicales cuidadosamente diseñados, **cuatro piscinas —incluida una impresionante piscina infinity climatizada todo el año a 27 °C**, y próximamente un moderno gimnasio y una acogedora zona social/co-working.

EL APARTAMENTO

En cifras:

Superficie construida: 127 m²

Superficie interior: 109 m²

Superficie de terrazas: 78 m²

Dormitorios: 3

Baños: 2

Trastero: 8 m²

Descripción:

Amplio apartamento esquinero en planta baja, situado en el punto más alto de la urbanización.

Construido con materiales de alta calidad.

Orientación sur-suroeste.

Impresionantes vistas al mar Mediterráneo.

Dos amplias terrazas, parcialmente cubiertas, con acceso directo a un jardín privado de 140 m².

Interior moderno, luminoso y dinámico con diseño de concepto abierto.

Salón con zona de estar y comedor.

Cocina abierta totalmente equipada con electrodomésticos Siemens y una isla central.

Trastero/lavadero contiguo.

Grandes puertas correderas de cristal con acceso a las zonas exteriores.

Tres dormitorios y dos baños, uno en suite y otro baño familiar compartido.

Suelos de mármol.

Incluye trastero de 8 m² y plaza de aparcamiento subterráneo privada, ambos accesibles mediante ascensor.

Otras características

Aire acondicionado frío/calor

Suelo radiante en todo el apartamento

Doble acristalamiento

Armarios empotrados

Sistema de alarma

Se vende completamente amueblado



Apartamento con jardín y vistas al mar en venta en complejo cerrado en Marbella - Benahavís

Marbella Area

🏠 Apartamento - 🏠 Construidos 127 m² 🏠 de terraza 78 m² 🛏 3 🚿 2 # Ref. 201515

🏠 629.000 €

Este documento es sólo informativo y puede estar sujeto a errores, omisiones, cambios en el precio o retirada sin previo aviso, y no es parte de ningún contrato. El precio no incluye los costes de compra.



Apartamento con jardín y vistas al mar en venta en complejo cerrado en Marbella - Benahavís

Marbella Area

🏠 Apartamento - 🏠 Construidos 127 m² 🏠 de terraza 78 m² 🛏 3 🚿 2 # Ref. 201515

🏠 629.000 €

Este documento es sólo informativo y puede estar sujeto a errores, omisiones, cambios en el precio o retirada sin previo aviso, y no es parte de ningún contrato. El precio no incluye los costes de compra.



Apartamento con jardín y vistas al mar en venta en complejo cerrado en Marbella - Benahavís

Marbella Area

🏠 Apartamento 📏 - 🏠 Construidos 127 m² 🏠 de terraza 78 m² 🛏 3 🚿 2 # Ref. 201515

🏠 629.000 €

Este documento es sólo informativo y puede estar sujeto a errores, omisiones, cambios en el precio o retirada sin previo aviso, y no es parte de ningún contrato. El precio no incluye los costes de compra.



Apartamento con jardín y vistas al mar en venta en complejo cerrado en Marbella - Benahavís

Marbella Area

🏠 Apartamento - 🏠 Construidos 127 m² 🏠 de terraza 78 m² 🛏 3 🚿 2 # Ref. 201515

🏠 629.000 €

Este documento es sólo informativo y puede estar sujeto a errores, omisiones, cambios en el precio o retirada sin previo aviso, y no es parte de ningún contrato. El precio no incluye los costes de compra.



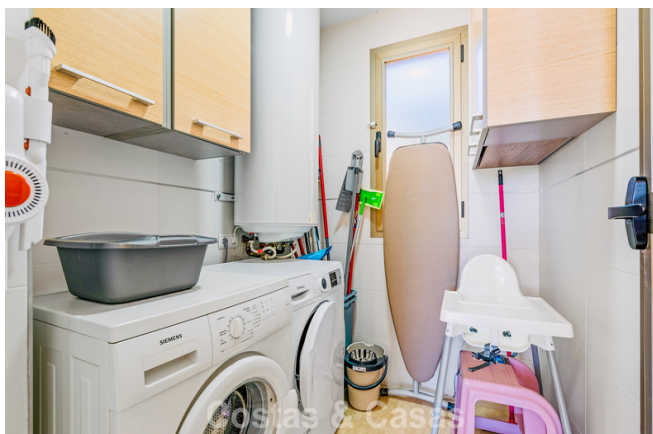
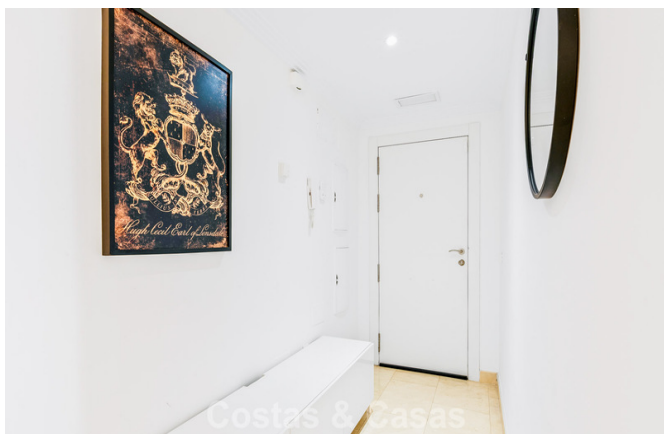
Apartamento con jardín y vistas al mar en venta en complejo cerrado en Marbella - Benahavís

Marbella Area

🏠 Apartamento - 🏠 Construidos 127 m² 🏠 de terraza 78 m² 🛏 3 🚿 2 # Ref. 201515

🏠 629.000 €

Este documento es sólo informativo y puede estar sujeto a errores, omisiones, cambios en el precio o retirada sin previo aviso, y no es parte de ningún contrato. El precio no incluye los costes de compra.



Apartamento con jardín y vistas al mar en venta en complejo cerrado en Marbella - Benahavís

Marbella Area

🏠 Apartamento - 🏠 Construidos 127 m² 🏠 de terraza 78 m² 🛏 3 🚿 2 # Ref. 201515

🏠 629.000 €

Este documento es sólo informativo y puede estar sujeto a errores, omisiones, cambios en el precio o retirada sin previo aviso, y no es parte de ningún contrato. El precio no incluye los costes de compra.



Apartamento con jardín y vistas al mar en venta en complejo cerrado en Marbella - Benahavís

Marbella Area

🏠 Apartamento - 🏠 Construidos 127 m² 🏠 de terraza 78 m² 🛏 3 🚿 2 # Ref. 201515

🏠 629.000 €

Este documento es sólo informativo y puede estar sujeto a errores, omisiones, cambios en el precio o retirada sin previo aviso, y no es parte de ningún contrato. El precio no incluye los costes de compra.