



Villa de lujo mediterránea lista para entrar a vivir con vistas panorámicas en venta en Marbella - Benahavís

Marbella Area

🏠 Casa 📏 Parcela 1600 m² 🏠 Construidos 443 m² 🏠 de terraza 152 m² 🛏 5 🚿 4 🏠 Ref. 202200

🏠 2.985.000 €

Este documento es sólo informativo y puede estar sujeto a errores, omisiones, cambios en el precio o retirada sin previo aviso, y no es parte de ningún contrato. El precio no incluye los costes de compra.

Villa de lujo española atemporal con gran jardín en venta en Marbella - Benahavís

DESTACADO

- Ubicada en una codiciada zona de golf cerca de todos los servicios y la playa.
- Interior luminoso con una distribución dinámica.
- 5 dormitorios, 4+1 baños.
- Alojamiento de invitados independiente.
- Lista para entrar a vivir.

UBICACIÓN

Situada en una tranquila calle sin salida dentro de una prestigiosa comunidad de golf.

A solo 5 a 10 minutos en coche se encuentran diversos servicios como supermercados, tiendas locales y las amplias playas de la New Golden Mile.

La ubicación ofrece excelentes conexiones con el animado Puerto Banús y el centro de Marbella, ambos a unos 15 minutos en coche.

El encantador municipio de Estepona se encuentra a poca distancia, ofreciendo todas las comodidades al alcance.

LA VILLA

En cifras:

Parcela: 1.600 m²

Superficie construida total: 595 m²

Superficie interior construida: 443 m²

Terrazas: 152 m²

5 dormitorios

4 baños

Aseo de invitados

3 plantas

General:

Amplia parcela cerrada en una posición elevada.

Jardín cuidadosamente diseñado con árboles frutales, zonas lounge cubiertas, cocina exterior y varias terrazas.

Gran piscina privada integrada rodeada por una terraza solárium de madera.

Orientación **suroeste**.

Gracias a su posición elevada, la propiedad disfruta de **vistas al mar** y a la naturaleza circundante.

Descripción:

Villa de alta calidad con arquitectura clásica andaluza.

Renovada en 2006 con materiales de primera calidad y gran atención al detalle.

El interior está cuidadosamente acabado y combina una atmósfera acogedora y cálida.

Amplios ventanales permiten que los espacios exteriores formen parte constante de las zonas de estar.

Encantador salón con acogedora zona de TV, área chill-out hundida junto a la chimenea y **un techo elevado con vigas abovedadas** que aportan carácter.

Cocina práctica con dos islas centrales, lavadero y acceso directo a las zonas exteriores.

5 dormitorios, 5 baños y un aseo independiente para mayor comodidad.

Apartamento de invitados totalmente independiente con entrada privada.

Espacio de almacenamiento adicional en el ático, convertible en una **habitación extra**.

Despacho independiente.

Lavandería y trasteros.

Características adicionales:

Aire acondicionado para frío y calor.

Chimenea de doble cara.

Doble acristalamiento.

Armarios empotrados.

Suelos de baldosas oscuras de alta calidad.



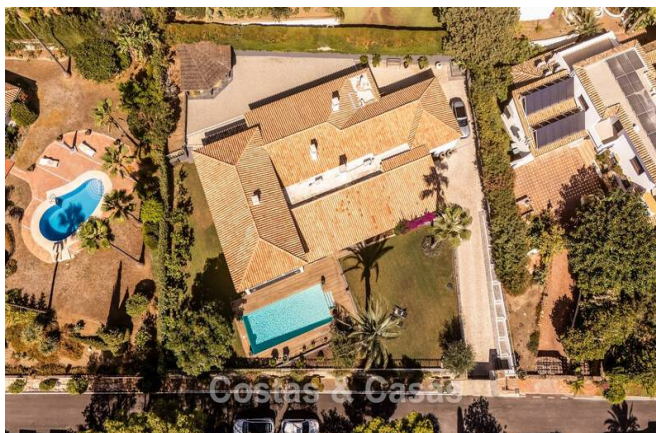
Villa de lujo mediterránea lista para entrar a vivir con vistas panorámicas en venta en Marbella - Benahavís

Marbella Area

🏠 Casa 📏 Parcela 1600 m² 🏠 Construidos 443 m² 🏠 de terraza 152 m² 🛏 5 🚿 4 # Ref. 202200


🏠 2.985.000 €

Este documento es sólo informativo y puede estar sujeto a errores, omisiones, cambios en el precio o retirada sin previo aviso, y no es parte de ningún contrato. El precio no incluye los costes de compra.



Villa de lujo mediterránea lista para entrar a vivir con vistas panorámicas en venta en Marbella - Benahavís

Marbella Area

 Casa  Parcela 1600 m²  Construidos 443 m²  de terraza 152 m²  5  4  Ref. 202200

 2.985.000 €

Este documento es sólo informativo y puede estar sujeto a errores, omisiones, cambios en el precio o retirada sin previo aviso, y no es parte de ningún contrato. El precio no incluye los costes de compra.



Villa de lujo mediterránea lista para entrar a vivir con vistas panorámicas en venta en Marbella - Benahavís

Marbella Area

🏠 Casa 📏 Parcela 1600 m² 🏠 Construidos 443 m² 🏠 de terraza 152 m² 🛏 5 🚿 4 🏠 Ref. 202200

🏠 2.985.000 €

Este documento es sólo informativo y puede estar sujeto a errores, omisiones, cambios en el precio o retirada sin previo aviso, y no es parte de ningún contrato. El precio no incluye los costes de compra.



Villa de lujo mediterránea lista para entrar a vivir con vistas panorámicas en venta en Marbella - Benahavís

Marbella Area

🏠 Casa 📏 Parcela 1600 m² 🏠 Construidos 443 m² 🏠 de terraza 152 m² 🛏 5 🚿 4 🏠 Ref. 202200

🏠 2.985.000 €

Este documento es sólo informativo y puede estar sujeto a errores, omisiones, cambios en el precio o retirada sin previo aviso, y no es parte de ningún contrato. El precio no incluye los costes de compra.



Villa de lujo mediterránea lista para entrar a vivir con vistas panorámicas en venta en Marbella - Benahavís

Marbella Area

🏠 Casa 📏 Parcela 1600 m² 🏠 Construidos 443 m² 🏠 de terraza 152 m² 🚪 5 🚪 4 🏠 Ref. 202200

🏠 2.985.000 €

Este documento es sólo informativo y puede estar sujeto a errores, omisiones, cambios en el precio o retirada sin previo aviso, y no es parte de ningún contrato. El precio no incluye los costes de compra.



Villa de lujo mediterránea lista para entrar a vivir con vistas panorámicas en venta en Marbella - Benahavís

Marbella Area

🏠 Casa 📏 Parcela 1600 m² 🏠 Construidos 443 m² 🏠 de terraza 152 m² 🛏 5 🚿 4 🏠 Ref. 202200




🏠 2.985.000 €

Este documento es sólo informativo y puede estar sujeto a errores, omisiones, cambios en el precio o retirada sin previo aviso, y no es parte de ningún contrato. El precio no incluye los costes de compra.



Villa de lujo mediterránea lista para entrar a vivir con vistas panorámicas en venta en Marbella - Benahavís

Marbella Area

 Casa  Parcela 1600 m²  Construidos 443 m²  de terraza 152 m²  5  4  Ref. 202200

 2.985.000 €

Este documento es sólo informativo y puede estar sujeto a errores, omisiones, cambios en el precio o retirada sin previo aviso, y no es parte de ningún contrato. El precio no incluye los costes de compra.