



Apartamento listo para entrar a vivir en venta en una exclusiva urbanización en primera línea de playa entre Puerto Banús y San Pedro, Marbella
Marbella Area

🏠 Apartamento 📏 - 🏠 Construidos 175 m² 📏 - 🚪 2 🚿 2 🏠 # Ref. 202202

🏠 775.000 €

Este documento es sólo informativo y puede estar sujeto a errores, omisiones, cambios en el precio o retirada sin previo aviso, y no es parte de ningún contrato. El precio no incluye los costes de compra.

Apartamento en venta en un complejo cerrado a poca distancia a pie de Puerto Banús, Marbella

DESTACADO

- Ubicación en la zona de playa entre Puerto Banús y San Pedro
- Complejo exclusivo con seguridad 24 horas y servicio de conserjería
- A poca distancia a pie de la playa y Puerto Banús
- Terraza muy amplia con acceso directo a los jardines
- Orientación sur
- Listo para entrar a vivir

UBICACIÓN Y URBANIZACIÓN

Excelente ubicación: zona residencial tranquila con fácil acceso a todos los servicios y a la playa.

La urbanización es **completamente cerrada y cuenta con servicio de conserjería y seguridad las 24 horas.**

En menos de 10 minutos a pie se puede llegar a la playa, al supermercado, a Puerto Banús y a San Pedro.

A menos de seis minutos en coche se encuentran al menos diez campos de golf.

El centro de Marbella está a poca distancia en coche hacia el este, mientras que Estepona es fácilmente accesible hacia el oeste.

Los residentes pueden disfrutar de varias piscinas y un gimnasio totalmente equipado.

EL APARTAMENTO

En cifras:

Superficie construida: 175 m²

Dormitorios: 2

Baños: 2 (el principal en suite)

Descripción:

Apartamento en planta baja elevada en una excelente urbanización junto a la playa.

Construido con materiales de alta calidad.

Orientado al sur.

Amplia terraza con espacio suficiente para zona de relax y acceso directo a los jardines cuidadosamente mantenidos.

Vistas a los exuberantes jardines comunitarios.

Espacioso salón con zona de comedor y sala de estar.

La cocina independiente está totalmente equipada y dispone de un lavadero independiente.

Para quienes buscan un diseño más moderno, la distribución de 175 m² permite integrar la cocina en el salón, creando un amplio espacio de concepto abierto. Los grandes ventanales correderos permiten una abundante entrada de luz natural.

Dos dormitorios y dos baños, uno de ellos en suite.

Amplio trastero situado una planta más abajo, accesible directamente mediante ascensor.

Una plaza de aparcamiento privada en el garaje subterráneo.

Otras características:

Aire acondicionado

Chimenea eléctrica

Doble acristalamiento

Persianas eléctricas

Suelos de madera de alta calidad

Sistema de intercomunicación



Apartamento listo para entrar a vivir en venta en una exclusiva urbanización en primera línea de playa entre Puerto Banús y San Pedro, Marbella
Marbella Area

🏠 Apartamento 📏 - 🏠 Construidos 175 m² 📏 - 🚪 2 🚪 2 🏷️ Ref. 202202

🏠 775.000 €

Este documento es sólo informativo y puede estar sujeto a errores, omisiones, cambios en el precio o retirada sin previo aviso, y no es parte de ningún contrato. El precio no incluye los costes de compra.



Apartamento listo para entrar a vivir en venta en una exclusiva urbanización en primera línea de playa entre Puerto Banús y San Pedro, Marbella
Marbella Area

🏠 Apartamento 📏 - 🏠 Construidos 175 m² 🚪 - 🚪 2 🚪 2 🏷️ Ref. 202202

🏠 775.000 €

Este documento es sólo informativo y puede estar sujeto a errores, omisiones, cambios en el precio o retirada sin previo aviso, y no es parte de ningún contrato. El precio no incluye los costes de compra.

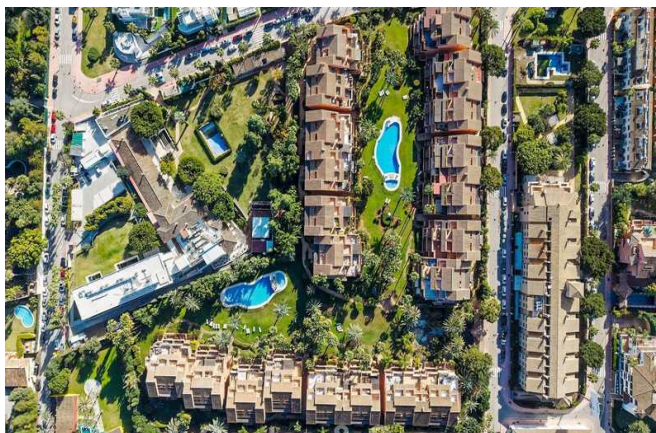


Apartamento listo para entrar a vivir en venta en una exclusiva urbanización en primera línea de playa entre Puerto Banús y San Pedro, Marbella
Marbella Area

🏠 Apartamento 📏 - 🏠 Construidos 175 m² 📏 - 🚪 2 🚪 2 🏠 # Ref. 202202

🏠 775.000 €

Este documento es sólo informativo y puede estar sujeto a errores, omisiones, cambios en el precio o retirada sin previo aviso, y no es parte de ningún contrato. El precio no incluye los costes de compra.



Apartamento listo para entrar a vivir en venta en una exclusiva urbanización en primera línea de playa entre Puerto Banús y San Pedro, Marbella
Marbella Area

🏠 Apartamento 📏 - 🏠 Construidos 175 m² 🚪 - 🚪 2 🚪 2 🏷️ Ref. 202202

🏠 775.000 €

Este documento es sólo informativo y puede estar sujeto a errores, omisiones, cambios en el precio o retirada sin previo aviso, y no es parte de ningún contrato. El precio no incluye los costes de compra.



Apartamento listo para entrar a vivir en venta en una exclusiva urbanización en primera línea de playa entre Puerto Banús y San Pedro, Marbella

Marbella Area

🏠 Apartamento - 🏠 Construidos 175 m² - 🚪 2 🚿 2 # Ref. 202202

🏠 775.000 €

Este documento es sólo informativo y puede estar sujeto a errores, omisiones, cambios en el precio o retirada sin previo aviso, y no es parte de ningún contrato. El precio no incluye los costes de compra.