



## Villas de lujo de nueva construcción en una ubicación prime en el bulevar de San Pedro Alcántara, Marbella

Marbella Area

🏠 Casa 📏 Parcela 306 m<sup>2</sup> 🏠 Construidos 440 a 515 m<sup>2</sup> 📏 de terraza 298 a 435 m<sup>2</sup> 🛏 4 a 6 🗺 5 a 6 # Ref. 202999-V 🏷 2.167.250 €

Este documento es sólo informativo y puede estar sujeto a errores, omisiones, cambios en el precio o retirada sin previo aviso, y no es parte de ningún contrato. El precio no incluye los costes de compra.

## Elegantes propiedades sobre plano a la venta a un paso de todo, San Pedro, Marbella

### DESTACADO

- Exclusivo proyecto de nueva construcción a pequeña escala.
- Ubicación privilegiada a poca distancia a pie de la playa, el bulevar y el centro.
- Distribución abierta con impresionantes alturas de techo (2,85 m).
- Jardín privado con piscina.
- Máxima privacidad en un entorno moderno y urbano.

### LA UBICACIÓN

**Ubicación inigualable en San Pedro, donde vivirás justo al lado del animado bulevar y llegarás a la playa del Mediterráneo en cuestión de minutos. Todo lo que necesitas a diario**—desde colegios y atención médica de calidad hasta restaurantes encantadores y supermercados—**está al alcance de la mano.** El glamuroso Puerto Banús está a 5 minutos en coche, Marbella a 10 minutos, y el aeropuerto de Málaga a solo 45 minutos. La zona ofrece el equilibrio perfecto entre tranquilidad y proximidad a tiendas, restaurantes, colegios y campos de golf.

### LAS VILLAS

#### En cifras:

Parcela/Jardín: 306m<sup>2</sup> – 392m<sup>2</sup>  
Superficie Construida: 440m<sup>2</sup> – 515m<sup>2</sup>  
Superficie Exterior: 298m<sup>2</sup> – 435m<sup>2</sup>  
Dormitorios: 4 – 6  
Baños: 5 + 1  
Precios: €2.167.250 – €2.550.000

*Los precios y la disponibilidad están sujetos a cambios. Contacte con nosotros para la información más reciente.*

#### Descripción:

Proyecto boutique único compuesto por 38 viviendas de alta calidad (apartamentos, adosados y 11 villas). **La oferta de villas incluye 11 residencias exclusivas: 10 villas adosadas y 1 villa independiente.** El estilo mediterráneo atemporal se combina sin esfuerzo con un carácter arquitectónico moderno.

Cada villa cuenta con un amplio solárium, con posibilidad de cocina exterior y jacuzzi, y disfruta de impresionantes vistas panorámicas.

Las viviendas se benefician de una parcela vallada con jardín privado y piscina incorporada.

Las propiedades están diseñadas siguiendo el principio de "open-plan living", donde el amplio salón y comedor se integran de manera fluida.

**El interior combina comodidad contemporánea con un diseño luminoso y abierto.**

Amplio salón con zona de estar y comedor.

Cocinas totalmente equipadas de alta calidad con electrodomésticos empotrados Siemens de primera o equivalentes.

La planta inferior ofrece espacios adicionales que se pueden personalizar, incluyendo gimnasio privado, salón de TV y zona de relax.

Lavadero.

Sala técnica.

Garaje subterráneo para 1–2 coches.

Otras características:

**Ascensor privado**

Aire acondicionado con frío y calor

**Suelo radiante**

Sistema aerotérmico para agua caliente

Chimenea moderna

Doble acristalamiento

Suelos de porcelanato de gran formato

Armarios empotrados a medida

Techos altos (2,85 m)

Puertas interiores altas (2,40 m)

Montacoches

Iluminación LED

Sistema domótico

Videoportero

Sistema de alarma conectado a central receptora

Entrega prevista: 1T 2028

***Visite con nosotros todos los nuevos proyectos que se ajusten a sus necesidades.***

***No pagará ni un céntimo más que con el promotor, pero sí disfrutará de nuestro conocimiento del mercado y un servicio de primera de por vida!***



## Villas de lujo de nueva construcción en una ubicación prime en el bulevar de San Pedro Alcántara, Marbella

Marbella Area

🏠 Casa 📏 Parcela 306 m<sup>2</sup> 🏗️ Construidos 440 a 515 m<sup>2</sup> 🛏️ de terraza 298 a 435 m<sup>2</sup> 🚗 4 a 6 🗺️ 5 a 6 # Ref. 202999-V 📞 2.167.250 €

Este documento es sólo informativo y puede estar sujeto a errores, omisiones, cambios en el precio o retirada sin previo aviso, y no es parte de ningún contrato. El precio no incluye los costes de compra.

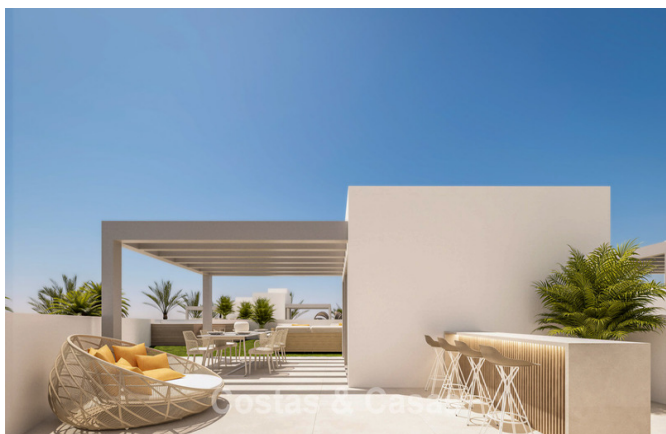


## Villas de lujo de nueva construcción en una ubicación prime en el bulevar de San Pedro Alcántara, Marbella

Marbella Area

🏠 Casa 📏 Parcela 306 m<sup>2</sup> 🏠 Construidos 440 a 515 m<sup>2</sup> 🏠 de terraza 298 a 435 m<sup>2</sup> 🛏 4 a 6 🗑 5 a 6 # Ref. 202999-V 📞 2.167.250 €

Este documento es sólo informativo y puede estar sujeto a errores, omisiones, cambios en el precio o retirada sin previo aviso, y no es parte de ningún contrato. El precio no incluye los costes de compra.



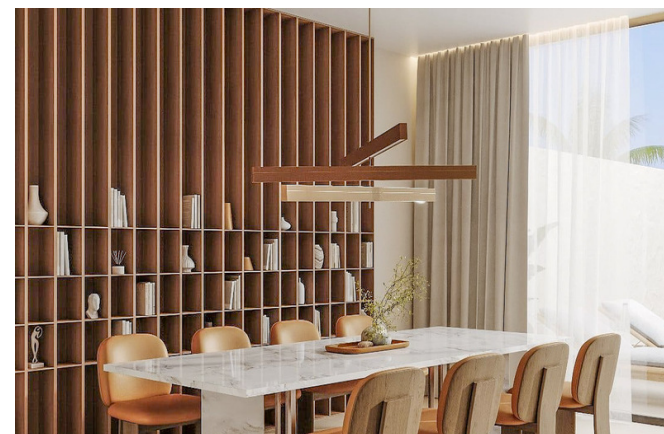
## Villas de lujo de nueva construcción en una ubicación prime en el bulevar de San Pedro Alcántara, Marbella

Marbella Area

🏠 Casa 📏 Parcela 306 m<sup>2</sup> 🏠 Construidos 440 a 515 m<sup>2</sup> 🏠 de terraza 298 a 435 m<sup>2</sup> 🛏 4 a 6 🗺 5 a 6 # Ref. 202999-V

🏠 2.167.250 €

Este documento es sólo informativo y puede estar sujeto a errores, omisiones, cambios en el precio o retirada sin previo aviso, y no es parte de ningún contrato. El precio no incluye los costes de compra.

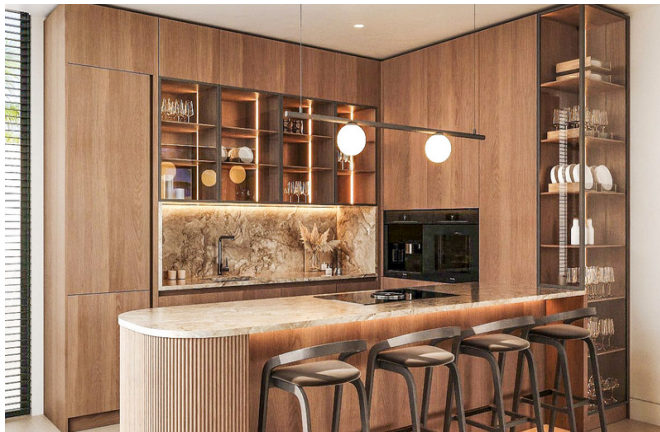


**Villas de lujo de nueva construcción en una ubicación prime en el bulevar de San Pedro Alcántara, Marbella**

Marbella Area

🏠 Casa 📏 Parcela 306 m<sup>2</sup> 🏠 Construidos 440 a 515 m<sup>2</sup> 🏠 de terraza 298 a 435 m<sup>2</sup> 🛏 4 a 6 🗑 5 a 6 # Ref. 202999-V 📄 2.167.250 €

Este documento es sólo informativo y puede estar sujeto a errores, omisiones, cambios en el precio o retirada sin previo aviso, y no es parte de ningún contrato. El precio no incluye los costes de compra.

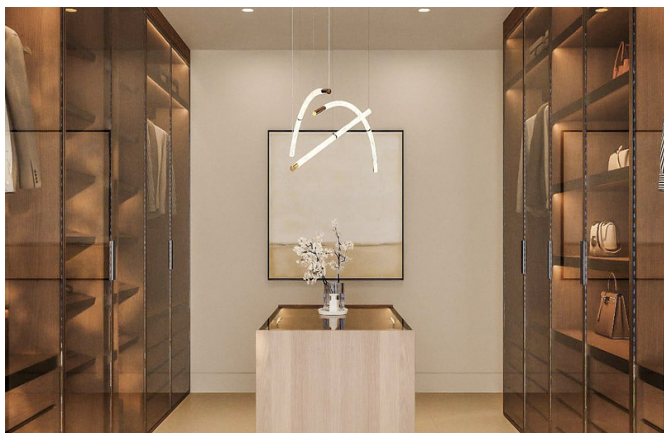


## Villas de lujo de nueva construcción en una ubicación prime en el bulevar de San Pedro Alcántara, Marbella

Marbella Area

🏠 Casa 📏 Parcela 306 m<sup>2</sup> 🏠 Construidos 440 a 515 m<sup>2</sup> 🏠 de terraza 298 a 435 m<sup>2</sup> 🛏 4 a 6 🗑 5 a 6 # Ref. 202999-V 📄 2.167.250 €

Este documento es sólo informativo y puede estar sujeto a errores, omisiones, cambios en el precio o retirada sin previo aviso, y no es parte de ningún contrato. El precio no incluye los costes de compra.

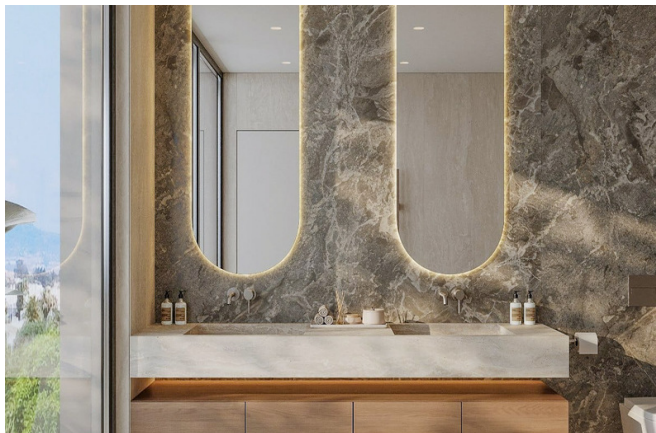
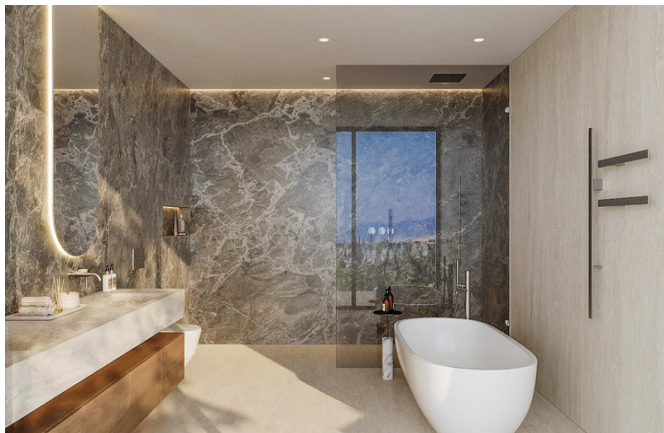


**Villas de lujo de nueva construcción en una ubicación prime en el bulevar de San Pedro Alcántara, Marbella**

Marbella Area

🏠 Casa 📏 Parcela 306 m<sup>2</sup> 🏠 Construidos 440 a 515 m<sup>2</sup> 🏠 de terraza 298 a 435 m<sup>2</sup> 🛏 4 a 6 🗑 5 a 6 # Ref. 202999-V 📄 2.167.250 €

Este documento es sólo informativo y puede estar sujeto a errores, omisiones, cambios en el precio o retirada sin previo aviso, y no es parte de ningún contrato. El precio no incluye los costes de compra.

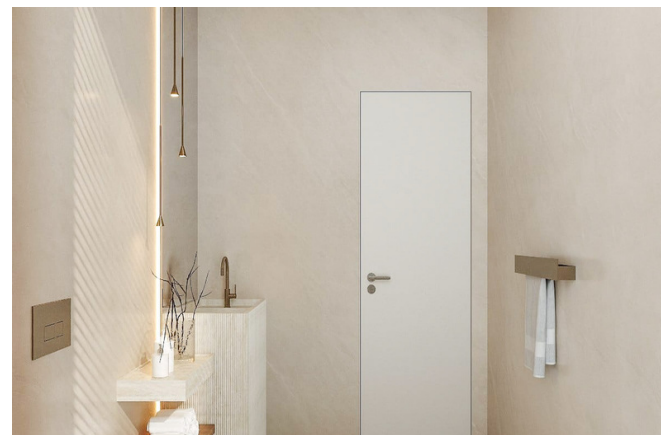
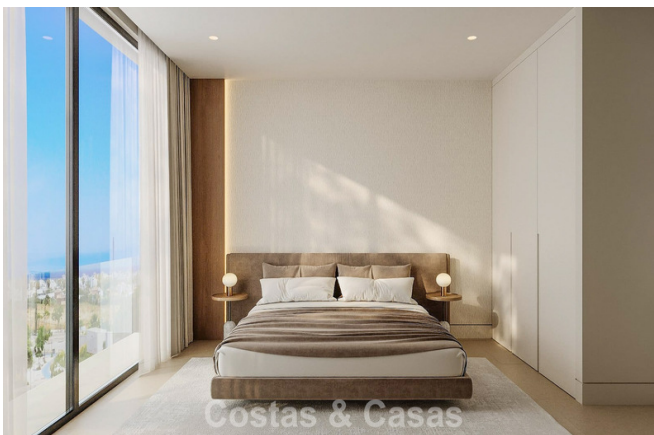
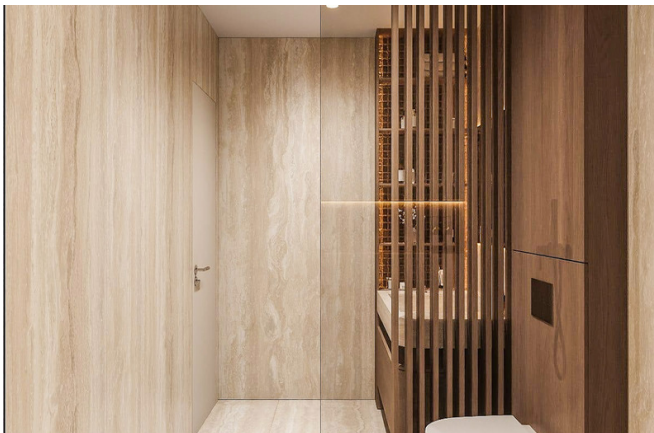
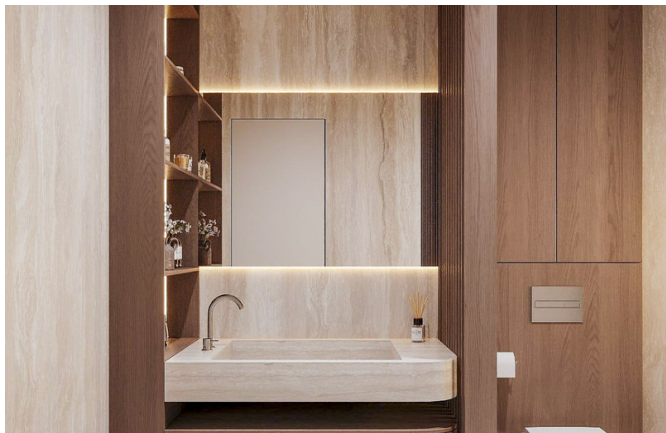


## Villas de lujo de nueva construcción en una ubicación prime en el bulevar de San Pedro Alcántara, Marbella

Marbella Area

🏠 Casa 📏 Parcela 306 m<sup>2</sup> 🏠 Construidos 440 a 515 m<sup>2</sup> 🏠 de terraza 298 a 435 m<sup>2</sup> 🛏 4 a 6 🗑 5 a 6 # Ref. 202999-V 🏠 2.167.250 €

Este documento es sólo informativo y puede estar sujeto a errores, omisiones, cambios en el precio o retirada sin previo aviso, y no es parte de ningún contrato. El precio no incluye los costes de compra.



## Villas de lujo de nueva construcción en una ubicación prime en el bulevar de San Pedro Alcántara, Marbella

Marbella Area

 Casa  Parcela 306 m<sup>2</sup>  Construidos 440 a 515 m<sup>2</sup>  de terraza 298 a 435 m<sup>2</sup>  4 a 6  5 a 6  Ref. 202999-V

 2.167.250 €

Este documento es sólo informativo y puede estar sujeto a errores, omisiones, cambios en el precio o retirada sin previo aviso, y no es parte de ningún contrato. El precio no incluye los costes de compra.

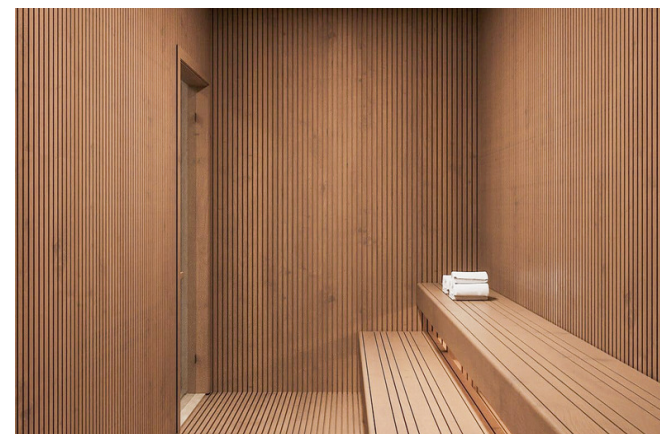
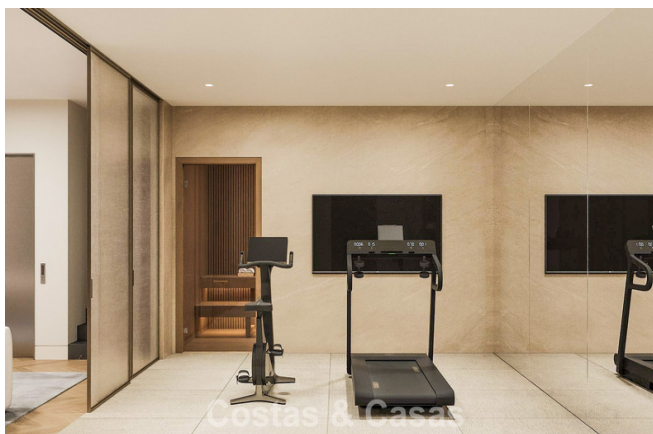


**Villas de lujo de nueva construcción en una ubicación prime en el bulevar de San Pedro Alcántara, Marbella**

Marbella Area

🏠 Casa 📏 Parcela 306 m<sup>2</sup> 🏠 Construidos 440 a 515 m<sup>2</sup> 🏠 de terraza 298 a 435 m<sup>2</sup> 🛏 4 a 6 🗺 5 a 6 # Ref. 202999-V 📄 2.167.250 €

Este documento es sólo informativo y puede estar sujeto a errores, omisiones, cambios en el precio o retirada sin previo aviso, y no es parte de ningún contrato. El precio no incluye los costes de compra.



## Villas de lujo de nueva construcción en una ubicación prime en el bulevar de San Pedro Alcántara, Marbella

Marbella Area

🏠 Casa 📏 Parcela 306 m<sup>2</sup> 🏠 Construidos 440 a 515 m<sup>2</sup> 🏠 de terraza 298 a 435 m<sup>2</sup> 🛏 4 a 6 🚿 5 a 6 # Ref. 202999-V

🏠 2.167.250 €

Este documento es sólo informativo y puede estar sujeto a errores, omisiones, cambios en el precio o retirada sin previo aviso, y no es parte de ningún contrato. El precio no incluye los costes de compra.



## Villas de lujo de nueva construcción en una ubicación prime en el bulevar de San Pedro Alcántara, Marbella

Marbella Area

 Casa  Parcela 306 m<sup>2</sup>  Construidos 440 a 515 m<sup>2</sup>  de terraza 298 a 435 m<sup>2</sup>  4 a 6  5 a 6  Ref. 202999-V  **2.167.250 €**

Este documento es sólo informativo y puede estar sujeto a errores, omisiones, cambios en el precio o retirada sin previo aviso, y no es parte de ningún contrato. El precio no incluye los costes de compra.