



**Parcela única con proyecto de villa de diseño en venta en el exclusivo resort La Zagaleta, Marbella - Benahavís**

Marbella Area

🏠 Parcela 📏 Parcela 5497 m<sup>2</sup> 🏠 Construidos 1600 m<sup>2</sup> 📏 - 🛏 6 📶 6 # Ref. 209444

🏠 3.995.000 €

Este documento es sólo informativo y puede estar sujeto a errores, omisiones, cambios en el precio o retirada sin previo aviso, y no es parte de ningún contrato. El precio no incluye los costes de compra.

## Parcela edificable con proyecto para una obra maestra contemporánea en La Zagaleta, Marbella - Benahavís

### DESTACADO

- Ubicada en una comunidad ultra segura con vigilancia 24 horas y servicios exclusivos
- Primera línea de golf
- Amplia parcela de 5.497m<sup>2</sup>
- Vistas panorámicas de 270°
- Lista para construir

### LA UBICACIÓN

Situada en una tranquila calle sin salida dentro del prestigioso resort La Zagaleta, en las colinas de Benahavís.

Una de las urbanizaciones residenciales más exclusivas y seguras de Europa, a tan solo 15 minutos en coche de las playas de Puerto Banús y Marbella.

Esta extensa finca de 900 hectáreas ofrece una privacidad incomparable, con seguridad armada las 24 horas y accesos estrictamente controlados.

Los residentes disfrutan de acceso a dos campos de golf privados de 18 hoyos, un centro ecuestre, un club de tenis y un helipuerto privado.

El elegante clubhouse constituye el corazón social de la comunidad, con restaurante, bar y varias zonas lounge.

Gracias a su ubicación dentro de una reserva natural, el resort ofrece absoluta tranquilidad y espectaculares vistas panorámicas, manteniéndose cerca de todas las comodidades de lujo de la Costa del Sol.

### EL PROYECTO DE VILLA

#### En cifras:

Parcela: 5.497m<sup>2</sup>

Superficie construida: 1.600m<sup>2</sup>

6 dormitorios

6 baños

#### General:

**Amplia parcela elevada junto al campo de golf más reciente.**

**Orientación sur** con espectaculares vistas al campo de golf y a las montañas circundantes.

Ya se ha construido un largo camino de acceso privado rodeado de vegetación.

#### Características del proyecto:

Exteriores cuidadosamente ajardinados.  
Piscina privada integrada rodeada de amplias terrazas solárium.  
Cocina exterior con barbacoa, zona de comedor "al fresco" y espacio lounge.  
Terrazas soleadas y sombreadas diseñadas para disfrutar plenamente del agradable clima mediterráneo.

## Descripción:

### **Proyecto para una villa hipermoderna y atemporal distribuida en tres plantas habitables.**

Se utilizarán exclusivamente materiales naturales y sostenibles de la más alta calidad, como piedra natural y madera.

El interior presenta un diseño minimalista, espacioso y lleno de luz natural.

Grandes puertas correderas de cristal de suelo a techo con perfiles empotrados crean una experiencia de vida interior-exterior sin límites.

La amplia zona de estar conecta directamente con las terrazas.

La cocina ha sido concebida como un exclusivo concepto abierto de alta gama, totalmente equipada con electrodomésticos de última generación y complementada con una práctica zona de lavandería y servicio.

### **La propiedad dispone de 6 lujosos dormitorios, cada uno con baño en suite; la impresionante suite principal cuenta además con una terraza privada.**

Los suelos combinan baldosas de gran formato con cálidos acabados de madera de roble en los dormitorios.

La planta sótano está dedicada al entretenimiento y bienestar, e incluye gimnasio totalmente equipado, sauna, hammam, sala de cine profesional y bodega.

Diversos espacios de almacenamiento y una lavandería independiente han sido inteligentemente integrados en el diseño.

La villa también dispone de un amplio garaje integrado y un elegante carport junto a la entrada.

Características adicionales:

### **Ascensor que conecta todas las plantas.**

Aire acondicionado frío/calor con control individual.

### **Suelo radiante en toda la vivienda.**

Chimenea de diseño en el salón.

Armarios empotrados de diseño en todos los dormitorios.

Seguridad 24 horas y sistema de alarma.

Sistema avanzado de domótica.

Doble acristalamiento con protección solar.

Preinstalación para paneles solares.

Iluminación LED interior y exterior.



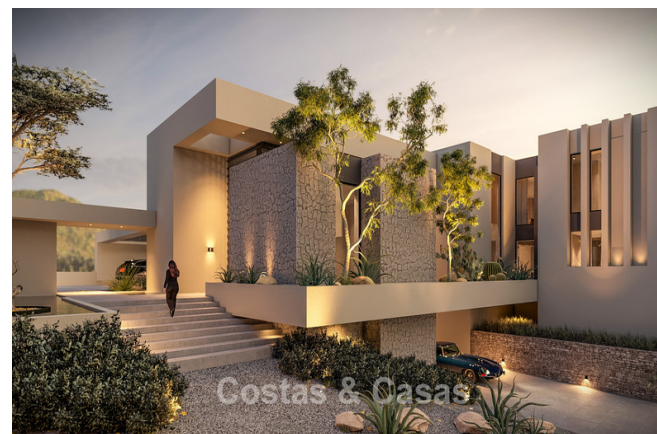
## Parcela única con proyecto de villa de diseño en venta en el exclusivo resort La Zagaleta, Marbella - Benahavís

Marbella Area

🏠 Parcela 📏 Parcela 5497 m<sup>2</sup> 🏠 Construidos 1600 m<sup>2</sup> 📏 - 🛏 6 🗺 6 # Ref. 209444

🏠 3.995.000 €

Este documento es sólo informativo y puede estar sujeto a errores, omisiones, cambios en el precio o retirada sin previo aviso, y no es parte de ningún contrato. El precio no incluye los costes de compra.



**Parcela única con proyecto de villa de diseño en venta en el exclusivo resort La Zagaleta, Marbella - Benahavís**

Marbella Area

🏠 Parcela 📏 Parcela 5497 m<sup>2</sup> 🏠 Construidos 1600 m<sup>2</sup> 📄 - 🛏 6 🗺 6 # Ref. 209444

🏠 3.995.000 €

Este documento es sólo informativo y puede estar sujeto a errores, omisiones, cambios en el precio o retirada sin previo aviso, y no es parte de ningún contrato. El precio no incluye los costes de compra.



**Parcela única con proyecto de villa de diseño en venta en el exclusivo resort La Zagaleta, Marbella - Benahavís**

Marbella Area

🏠 Parcela 📏 Parcela 5497 m<sup>2</sup> 🏠 Construidos 1600 m<sup>2</sup> 📄 - 🛏 6 🗑 6 # Ref. 209444

🏠 3.995.000 €

Este documento es sólo informativo y puede estar sujeto a errores, omisiones, cambios en el precio o retirada sin previo aviso, y no es parte de ningún contrato. El precio no incluye los costes de compra.



**Parcela única con proyecto de villa de diseño en venta en el exclusivo resort La Zagaleta, Marbella - Benahavís**

Marbella Area

🏠 Parcela 📏 Parcela 5497 m<sup>2</sup> 🏠 Construidos 1600 m<sup>2</sup> 📄 - 🛏 6 🗺 6 # Ref. 209444

🏠 3.995.000 €

Este documento es sólo informativo y puede estar sujeto a errores, omisiones, cambios en el precio o retirada sin previo aviso, y no es parte de ningún contrato. El precio no incluye los costes de compra.



**Parcela única con proyecto de villa de diseño en venta en el exclusivo resort La Zagaleta, Marbella - Benahavís**

Marbella Area

🏠 Parcela 📏 Parcela 5497 m<sup>2</sup> 🏠 Construidos 1600 m<sup>2</sup> 📏 - 🛏 6 🛏 6 # Ref. 209444

🏠 3.995.000 €

Este documento es sólo informativo y puede estar sujeto a errores, omisiones, cambios en el precio o retirada sin previo aviso, y no es parte de ningún contrato. El precio no incluye los costes de compra.



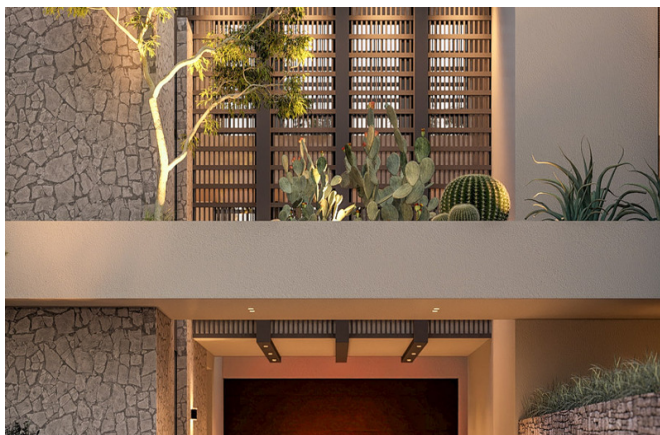
**Parcela única con proyecto de villa de diseño en venta en el exclusivo resort La Zagaleta, Marbella - Benahavís**

Marbella Area

🏠 Parcela 📏 Parcela 5497 m<sup>2</sup> 🏠 Construidos 1600 m<sup>2</sup> 📏 - 🛏 6 🚿 6 # Ref. 209444

🏠 3.995.000 €

Este documento es sólo informativo y puede estar sujeto a errores, omisiones, cambios en el precio o retirada sin previo aviso, y no es parte de ningún contrato. El precio no incluye los costes de compra.



**Parcela única con proyecto de villa de diseño en venta en el exclusivo resort La Zagaleta, Marbella - Benahavís**

Marbella Area

🏠 Parcela 📏 Parcela 5497 m<sup>2</sup> 🏠 Construidos 1600 m<sup>2</sup> 📄 - 🛏 6 🗺 6 # Ref. 209444

📄 3.995.000 €

Este documento es sólo informativo y puede estar sujeto a errores, omisiones, cambios en el precio o retirada sin previo aviso, y no es parte de ningún contrato. El precio no incluye los costes de compra.