



Villa de lujo de diseño con vistas panorámicas al mar en venta en un exclusivo resort de golf cerrado en Marbella - Benahavís

Marbella Area

🏠 Casa 📏 Parcela 9644 m² 🏠 Construidos 712 m² 🏠 de terraza 230 m² 🛏 3 🚿 5 # Ref. 209770

🏠 6.995.000 €

Este documento es sólo informativo y puede estar sujeto a errores, omisiones, cambios en el precio o retirada sin previo aviso, y no es parte de ningún contrato. El precio no incluye los costes de compra.

Innovadora villa de nueva construcción en venta en un amplio resort natural y de golf en Marbella - Benahavís

DESTACADO

- Ubicada en un espectacular entorno natural con todo tipo de servicios, campo de golf, lago con isla y playa artificial.
- Inigualables vistas panorámicas al mar y al entorno natural.
- Arquitectura innovadora.
- Exclusivas instalaciones wellness de lujo.

LA UBICACIÓN

La villa se encuentra en una exclusiva urbanización situada en las colinas de Benahavís, junto a una reserva de la biosfera protegida por la UNESCO.

Este **enclave privado** y seguro está situado justo encima del valle del golf de Nueva Andalucía, permitiéndole llegar en solo 10 a 15 minutos en coche al centro de Marbella y al puerto deportivo de Puerto Banús.

Gracias a su posición elevada, la propiedad disfruta de impresionantes **vistas panorámicas al mar Mediterráneo, al Peñón de Gibraltar y a la costa del norte de África.**

El Aeropuerto Internacional de Málaga se encuentra a tan solo 35-40 minutos a través de la cercana autopista AP-7.

LA VILLA

En cifras:

Parcela: 9.644 m²

Superficie construida total: 712 m²

Superficie interior: 712 m²

Superficie de terrazas (cubiertas y descubiertas): 230 m²

Jardín: 251 m²

Piscina: 64 m²

Dormitorios: 3 (con posibilidad de ampliación en el sótano)

Baños: mínimo 5

General:

Excepcional parcela inclinada de casi una hectárea que garantiza absoluta privacidad y tranquilidad.

Jardines mediterráneos cuidadosamente ajardinados con amplio espacio para crear un huerto ecológico.

Amplias terrazas distribuidas en distintos niveles para disfrutar plenamente del suave clima mediterráneo.

Piscina privada integrada.

Perfecta **orientación oeste-suroeste**, ideal para disfrutar del sol de tarde y espectaculares puestas de sol.
Vistas abiertas al mar y panorámicas sobre la naturaleza y las montañas circundantes.

Descripción:

Se trata de una villa de diseño totalmente nueva, concebida por arquitectos de primer nivel y construida con estándares de auténtica clase mundial.

La propiedad se presenta en impecable estado de obra nueva y se distribuye en tres plantas completas.

Se han empleado exclusivamente materiales sostenibles de alta calidad con acabados superiores.

El interior está inundado de luz natural gracias a su **distribución diáfana y filosofía de diseño minimalista.**

Las innovadoras ventanas de suelo a techo cuentan con perfiles empotrados y desaparecen completamente dentro de las paredes.

La espaciosa zona de estar crea un ambiente armonioso integrando perfectamente el salón y el comedor con las terrazas exteriores.

La cocina abierta de última generación está totalmente equipada con electrodomésticos premium e incorpora una elegante isla central.

La villa dispone de tres lujosos dormitorios, cada uno con baño en suite de alta gama y acceso directo a terrazas privadas.

La **espectacular Master Suite ha sido diseñada como una suite de hotel de 5 estrellas**, con zona lounge privada y un amplio vestidor.

En la planta principal, junto a la entrada, se encuentra un elegante aseo de cortesía.

Los suelos están acabados con exclusivos materiales de gran formato que conectan de manera fluida los espacios interiores y exteriores.

El impresionante sótano alberga ya un gimnasio profesional y una relajante zona wellness.

Además, la planta inferior cuenta con un espacio multifuncional ideal como home cinema, bodega o alojamiento adicional para invitados.

Un precioso **patio inglés abierto** aporta abundante luz natural y una atmósfera muy agradable al sótano.

También dispone de una práctica lavandería independiente y una amplia sala técnica/trastero.

Para los vehículos, la propiedad ofrece un cómodo carport y amplias plazas de aparcamiento dentro de la parcela bajo una pérgola de diseño.

Otras características:

Aire acondicionado frío/calor.

Certificación energética sostenible en trámite.

Suelo radiante en toda la vivienda.

Posibilidad de instalar una elegante chimenea de diseño.

Armarios empotrados.

Doble acristalamiento.

Barandillas minimalistas de cristal de seguridad.

Iluminación LED interior y exterior.

Posibilidad de instalar toldos automáticos en las terrazas.

Sistema de alarma de alta gama y seguridad 24 horas.



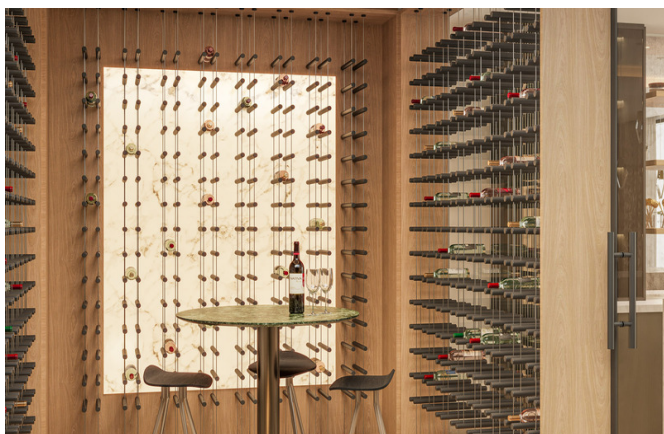
Villa de lujo de diseño con vistas panorámicas al mar en venta en un exclusivo resort de golf cerrado en Marbella - Benahavís

Marbella Area

🏠 Casa 📏 Parcela 9644 m² 🏠 Construidos 712 m² 🏠 de terraza 230 m² 🛏 3 🚿 5 🏠 Ref. 209770

🏠 6.995.000 €

Este documento es sólo informativo y puede estar sujeto a errores, omisiones, cambios en el precio o retirada sin previo aviso, y no es parte de ningún contrato. El precio no incluye los costes de compra.



Villa de lujo de diseño con vistas panorámicas al mar en venta en un exclusivo resort de golf cerrado en Marbella - Benahavís

Marbella Area

🏠 Casa 📏 Parcela 9644 m² 🏠 Construidos 712 m² 🏠 de terraza 230 m² 🛏 3 🚿 5 # Ref. 209770

🏠 6.995.000 €

Este documento es sólo informativo y puede estar sujeto a errores, omisiones, cambios en el precio o retirada sin previo aviso, y no es parte de ningún contrato. El precio no incluye los costes de compra.



Villa de lujo de diseño con vistas panorámicas al mar en venta en un exclusivo resort de golf cerrado en Marbella - Benahavís

Marbella Area

🏠 Casa 📏 Parcela 9644 m² 🏗️ Construidos 712 m² 🏠 de terraza 230 m² 🛏️ 3 🚿 5 🏠 Ref. 209770

🏠 6.995.000 €

Este documento es sólo informativo y puede estar sujeto a errores, omisiones, cambios en el precio o retirada sin previo aviso, y no es parte de ningún contrato. El precio no incluye los costes de compra.