



Casa pareada moderna en venta cerca de servicios en Guadalmina y del centro de San Pedro, Marbella

Marbella Area

🏠 Casa 📏 Parcela 406 m² 🏠 Construidos 349 m² 🏠 de terraza 57 m² 🛏 4 🚿 4 # Ref. 210333

🏠 1.195.000 €

Este documento es sólo informativo y puede estar sujeto a errores, omisiones, cambios en el precio o retirada sin previo aviso, y no es parte de ningún contrato. El precio no incluye los costes de compra.

Luminosa vivienda de lujo contemporánea en venta cerca del campo de Golf de Guadalmina, Marbella

DESTACADO

- Casa pareada de esquina de diseño contemporáneo.
- Exclusiva urbanización de pequeño tamaño con seguridad.
- 4 dormitorios y 4+1 baños.
- Amplia zona de estar de concepto abierto.
- Jardín privado.
- Lista para entrar a vivir.

UBICACIÓN

Situada en una tranquila y atractiva zona residencial, rodeada de varios campos de golf de prestigio.

A pocos minutos a pie se encuentra un pintoresco lago con instalaciones para cable ski y un acogedor restaurante, ideal para disfrutar del ocio y el tiempo libre en un entorno natural.

El animado centro de San Pedro de Alcántara, con sus encantadoras calles, tiendas, restaurantes y todo tipo de servicios cotidianos, se encuentra a poca distancia. Asimismo, un centro comercial es fácilmente accesible a pie.

Además, varios colegios internacionales, exclusivos clubes de golf y las hermosas playas de arena de la Costa del Sol están a tan solo unos minutos en coche.

El prestigioso Puerto Banús se encuentra a aproximadamente 10 minutos, mientras que el Aeropuerto de Málaga está a unos 45 minutos.

Gracias a su excelente conexión con la Autovía A-7, Marbella, Puerto Banús y Estepona son fácilmente accesibles en poco tiempo.

El complejo residencial ofrece una amplia gama de instalaciones, incluyendo varias piscinas para adultos y niños, un gimnasio totalmente equipado, un moderno espacio de coworking y una zona infantil de juegos.

LA CASA PAREADA

En chiffres:

Parcela: 406 m²
Superficie construida: 349 m²
Superficie de terrazas: 57 m²
Dormitorios: 4
Baños: 4
Aseo

General:

Parcela privada y cerrada de 406 m².

Una **amplia terraza cubierta** se integra perfectamente con un **jardín privado ajardinado equipado con jacuzzi**.

Una **extensa terraza en la azotea** ofrece espacio adicional para relajarse y disfrutar al aire libre.

Excelente **orientación sur-suroeste**.

Vistas al jardín y al paisaje montañoso.

Descripción:

Esta villa pareada se presenta en un estado impecable.

Su diseño destaca por una arquitectura ultramoderna que se integra armoniosamente con la naturaleza circundante.

La propiedad se distribuye en tres niveles cuidadosamente diseñados.

Se han utilizado exclusivamente materiales de alta calidad y acabados premium en toda la vivienda.

Los grandes ventanales correderos de suelo a techo permiten una transición fluida entre los espacios interiores y las terrazas exteriores.

El **luminoso y espacioso salón** cuenta con una elegante chimenea moderna y muebles de diseño integrados.

La **cocina de diseño**, totalmente abierta, está equipada con electrodomésticos integrados de alta gama de la marca NEFF e incorpora una elegante barra de madera.

La vivienda dispone de cuatro amplios y luminosos dormitorios, cuatro lujosos baños y un práctico aseo de invitados.

En toda la propiedad se han instalado grandes baldosas cerámicas de alta calidad.

La planta semisótano **ofrece espacios adicionales versátiles** que pueden adaptarse a las necesidades del propietario.

Existe amplio espacio para crear un gimnasio privado, una sala de cine en casa o una exclusiva bodega.

La propiedad incluye además un trastero y un garaje privado con capacidad para dos vehículos.

Características adicionales:

Aire acondicionado frío/calor.

Chimenea moderna.

Armarios empotrados.

Doble acristalamiento.

Barandillas de cristal.

Iluminación LED.

Sin amueblar.



Casa pareada moderna en venta cerca de servicios en Guadalmina y del centro de San Pedro, Marbella

Marbella Area

🏠 Casa 📏 Parcela 406 m² 🏠 Construidos 349 m² 🏠 de terraza 57 m² 🛏 4 🚿 4 # Ref. 210333

🏠 1.195.000 €

Este documento es sólo informativo y puede estar sujeto a errores, omisiones, cambios en el precio o retirada sin previo aviso, y no es parte de ningún contrato. El precio no incluye los costes de compra.



Casa pareada moderna en venta cerca de servicios en Guadalmina y del centro de San Pedro, Marbella

Marbella Area

🏠 Casa 📏 Parcela 406 m² 🏠 Construidos 349 m² 🏠 de terraza 57 m² 🛏 4 🚿 4 # Ref. 210333

🏠 1.195.000 €

Este documento es sólo informativo y puede estar sujeto a errores, omisiones, cambios en el precio o retirada sin previo aviso, y no es parte de ningún contrato. El precio no incluye los costes de compra.



Casa pareada moderna en venta cerca de servicios en Guadalmina y del centro de San Pedro, Marbella

Marbella Area

🏠 Casa 📏 Parcela 406 m² 🏠 Construidos 349 m² 🏠 de terraza 57 m² 🛏 4 🚿 4 # Ref. 210333

🏠 1.195.000 €

Este documento es sólo informativo y puede estar sujeto a errores, omisiones, cambios en el precio o retirada sin previo aviso, y no es parte de ningún contrato. El precio no incluye los costes de compra.



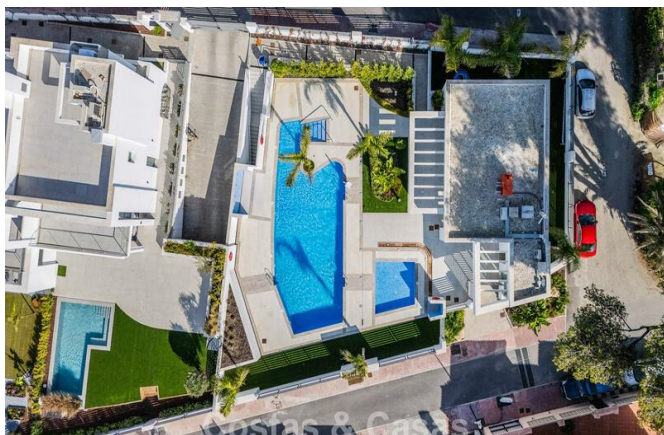
Casa pareada moderna en venta cerca de servicios en Guadalmina y del centro de San Pedro, Marbella

Marbella Area

🏠 Casa 📏 Parcela 406 m² 🏠 Construidos 349 m² 🏠 de terraza 57 m² 🛏 4 🚿 4 # Ref. 210333

🏠 1.195.000 €

Este documento es sólo informativo y puede estar sujeto a errores, omisiones, cambios en el precio o retirada sin previo aviso, y no es parte de ningún contrato. El precio no incluye los costes de compra.



Casa pareada moderna en venta cerca de servicios en Guadalmina y del centro de San Pedro, Marbella

Marbella Area

🏠 Casa 📏 Parcela 406 m² 🏠 Construidos 349 m² 🏠 de terraza 57 m² 🛏 4 🚿 4 # Ref. 210333

🏠 1.195.000 €

Este documento es sólo informativo y puede estar sujeto a errores, omisiones, cambios en el precio o retirada sin previo aviso, y no es parte de ningún contrato. El precio no incluye los costes de compra.



Casa pareada moderna en venta cerca de servicios en Guadalmina y del centro de San Pedro, Marbella

Marbella Area

 Casa  Parcela 406 m²  Construidos 349 m²  de terraza 57 m²  4  4  Ref. 210333

 1.195.000 €

Este documento es sólo informativo y puede estar sujeto a errores, omisiones, cambios en el precio o retirada sin previo aviso, y no es parte de ningún contrato. El precio no incluye los costes de compra.