



Elegante villa de lujo de estilo contemporáneo en venta en las colinas de Marbella Este

Marbella Area

🏠 Casa 📏 Parcela 2990 m² 🏠 Construidos 587 m² 🏠 de terraza 102 m² 🛏 4 🚿 4 # Ref. 210700

🏠 3.650.000 €

Este documento es sólo informativo y puede estar sujeto a errores, omisiones, cambios en el precio o retirada sin previo aviso, y no es parte de ningún contrato. El precio no incluye los costes de compra.

Impresionante villa de lujo contemporánea con vistas panorámicas en venta en Marbella Este

DESTACADO

- Ubicada en una tranquila y verde urbanización.
- Vistas panorámicas abiertas.
- Planta inferior multifuncional.
- Amplio jardín con piscina climatizada.
- Lista para entrar a vivir.

UBICACIÓN

Esta villa se encuentra en una exclusiva urbanización cerrada con seguridad las 24 horas, rodeada de naturaleza virgen, centenarios alcornoques y fragantes pinos.

La zona destaca por su combinación única de naturaleza, amplitud y servicios de alta calidad. En las inmediaciones encontrará un club de tenis, varios campos de golf y dos colegios internacionales.

A pesar de su entorno tranquilo y su excelente privacidad, el centro comercial de Elviria se encuentra a tan solo unos 5 kilómetros, ofreciendo una amplia selección de tiendas, supermercados y restaurantes.

Las extensas playas de arena de Marbella Este, consideradas entre las más hermosas de la Costa del Sol, están a solo diez minutos en coche.

El vibrante centro de Marbella también se encuentra a una distancia muy cómoda, aproximadamente a veinte minutos en coche.

LA VILLA

En cifras:

Parcela: 2.990 m²
Superficie construida: 587 m²
Terrazas: 102 m²
Dormitorios: 4
Baños: 4
Aseo

General:

Amplia parcela privada de casi 3.000 m² que garantiza máxima privacidad y tranquilidad, perfectamente integrada en el entorno natural.

Jardines cuidadosamente diseñados y de bajo mantenimiento que se fusionan con amplias terrazas cubiertas y descubiertas, **incluyendo una espectacular terraza en la azotea con zona**

de barbacoa.

Gran **piscina infinita climatizada** con solárium adyacente.

Orientación este.

Amplias vistas panorámicas al paisaje montañoso circundante y vistas parciales al mar desde la terraza de la azotea.

Descripción:

Exclusiva villa de nueva construcción que combina un diseño contemporáneo con un nivel excepcional de lujo y confort.

La vivienda se distribuye en varias plantas, todas ellas conectadas cómodamente mediante un **ascensor privado de alta calidad**.

Se han utilizado exclusivamente materiales de construcción de primera calidad, acabados de lujo y tecnologías innovadoras.

El interior ha sido diseñado siguiendo una estética contemporánea refinada, caracterizada por una gran entrada de luz natural, líneas limpias y una distribución armoniosa y espaciosa.

La propiedad dispone de impresionantes **puertas correderas de cristal de suelo a techo que pueden ocultarse completamente en los perfiles, creando una perfecta integración entre los espacios interiores y exteriores**.

La espectacular zona de estar principal cuenta con un impresionante techo de doble altura, aportando una extraordinaria sensación de amplitud y una abundante luminosidad natural.

El amplio salón de concepto abierto conecta directamente con el comedor y la gran terraza exterior.

La moderna cocina de diseño está totalmente equipada con electrodomésticos integrados de alta gama y una elegante isla central.

La villa dispone de **cuatro lujosos dormitorios**, incluyendo una impresionante suite principal con vestidor, un elegante espacio independiente para cambiarse y acceso directo a una terraza privada.

Toda la vivienda está revestida con exclusivos suelos contemporáneos de máxima calidad.

La impresionante planta inferior ha sido concebida como una zona multifuncional de ocio y entretenimiento. Aquí encontrará exclusivos extras como un simulador de golf de última generación, **una sala de cine profesional y un elegante bar de diseño**.

En este nivel también se ubican un práctico cuarto de lavandería y espacio adicional de almacenamiento.

La propiedad ofrece excelentes posibilidades de aparcamiento gracias a un garaje subterráneo integrado y una amplia zona de acceso con capacidad para varios vehículos.

Otras características:

Ascensor privado.

Aire acondicionado frío y calor.

Suelo radiante en toda la vivienda.

Chimenea.

Armarios empotrados.

Doble acristalamiento.

Barandillas de cristal.

Sistema de alarma.

Toldos y sistemas de protección solar.



Elegante villa de lujo de estilo contemporáneo en venta en las colinas de Marbella Este

Marbella Area

🏠 Casa 📏 Parcela 2990 m² 🏠 Construidos 587 m² 🏠 de terraza 102 m² 🛏 4 🚿 4 🏠 Ref. 210700

🏠 3.650.000 €

Este documento es sólo informativo y puede estar sujeto a errores, omisiones, cambios en el precio o retirada sin previo aviso, y no es parte de ningún contrato. El precio no incluye los costes de compra.



Elegante villa de lujo de estilo contemporáneo en venta en las colinas de Marbella Este

Marbella Area

🏠 Casa 📏 Parcela 2990 m² 🏠 Construidos 587 m² 🏠 de terraza 102 m² 🛏 4 🚿 4 # Ref. 210700

🏠 3.650.000 €

Este documento es sólo informativo y puede estar sujeto a errores, omisiones, cambios en el precio o retirada sin previo aviso, y no es parte de ningún contrato. El precio no incluye los costes de compra.



Elegante villa de lujo de estilo contemporáneo en venta en las colinas de Marbella Este

Marbella Area

🏠 Casa 📏 Parcela 2990 m² 🏠 Construidos 587 m² 🏠 de terraza 102 m² 🛏 4 🚿 4 # Ref. 210700

🏠 3.650.000 €

Este documento es sólo informativo y puede estar sujeto a errores, omisiones, cambios en el precio o retirada sin previo aviso, y no es parte de ningún contrato. El precio no incluye los costes de compra.



Elegante villa de lujo de estilo contemporáneo en venta en las colinas de Marbella Este

Marbella Area

🏠 Casa 📏 Parcela 2990 m² 🏠 Construidos 587 m² 🏠 de terraza 102 m² 🛏 4 🚿 4 🏠 Ref. 210700

🏠 3.650.000 €

Este documento es sólo informativo y puede estar sujeto a errores, omisiones, cambios en el precio o retirada sin previo aviso, y no es parte de ningún contrato. El precio no incluye los costes de compra.



Elegante villa de lujo de estilo contemporáneo en venta en las colinas de Marbella Este

Marbella Area

🏠 Casa 📏 Parcela 2990 m² 🏠 Construidos 587 m² 🏠 de terraza 102 m² 🛏 4 🚿 4 # Ref. 210700

🏠 3.650.000 €

Este documento es sólo informativo y puede estar sujeto a errores, omisiones, cambios en el precio o retirada sin previo aviso, y no es parte de ningún contrato. El precio no incluye los costes de compra.



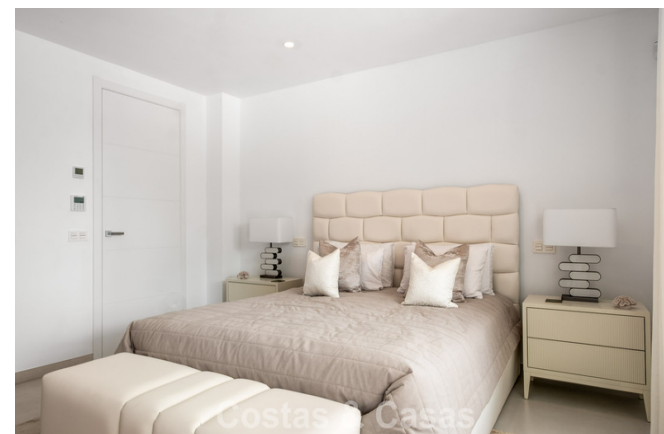
Elegante villa de lujo de estilo contemporáneo en venta en las colinas de Marbella Este

Marbella Area

🏠 Casa 📏 Parcela 2990 m² 🏠 Construidos 587 m² 🏠 de terraza 102 m² 🛏 4 🚿 4 🏠 Ref. 210700

🏠 3.650.000 €

Este documento es sólo informativo y puede estar sujeto a errores, omisiones, cambios en el precio o retirada sin previo aviso, y no es parte de ningún contrato. El precio no incluye los costes de compra.



Elegante villa de lujo de estilo contemporáneo en venta en las colinas de Marbella Este

Marbella Area

🏠 Casa 📏 Parcela 2990 m² 🏠 Construidos 587 m² 🏠 de terraza 102 m² 🛏 4 🚿 4 # Ref. 210700

🏠 3.650.000 €

Este documento es sólo informativo y puede estar sujeto a errores, omisiones, cambios en el precio o retirada sin previo aviso, y no es parte de ningún contrato. El precio no incluye los costes de compra.



Elegante villa de lujo de estilo contemporáneo en venta en las colinas de Marbella Este

Marbella Area

🏠 Casa 📏 Parcela 2990 m² 🏠 Construidos 587 m² 🏠 de terraza 102 m² 🛏 4 🚿 4 # Ref. 210700

🏠 3.650.000 €

Este documento es sólo informativo y puede estar sujeto a errores, omisiones, cambios en el precio o retirada sin previo aviso, y no es parte de ningún contrato. El precio no incluye los costes de compra.



Elegante villa de lujo de estilo contemporáneo en venta en las colinas de Marbella Este

Marbella Area

🏠 Casa 📏 Parcela 2990 m² 🏠 Construidos 587 m² 🏠 de terraza 102 m² 🛏 4 🚿 4 🏠 Ref. 210700

🏠 3.650.000 €

Este documento es sólo informativo y puede estar sujeto a errores, omisiones, cambios en el precio o retirada sin previo aviso, y no es parte de ningún contrato. El precio no incluye los costes de compra.



Elegante villa de lujo de estilo contemporáneo en venta en las colinas de Marbella Este

Marbella Area

🏠 Casa 📏 Parcela 2990 m² 🏠 Construidos 587 m² 🏠 de terraza 102 m² 🛏 4 🚿 4 # Ref. 210700

🏠 3.650.000 €

Este documento es sólo informativo y puede estar sujeto a errores, omisiones, cambios en el precio o retirada sin previo aviso, y no es parte de ningún contrato. El precio no incluye los costes de compra.